



Industrie- und Handelskammer  
Nürnberg für Mittelfranken

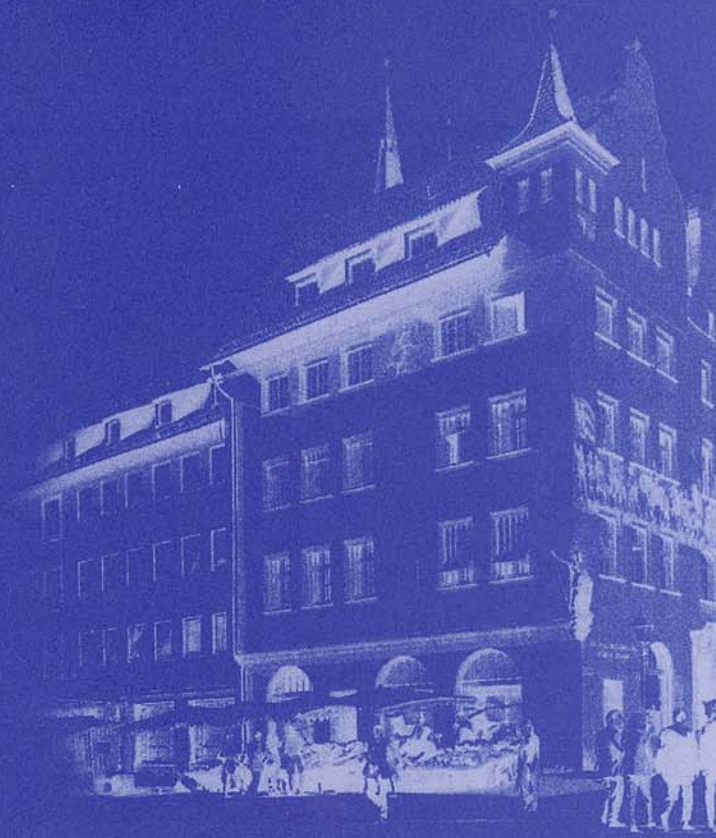
Geschäftsbereich Standortpolitik  
und Unternehmensförderung

## Konjunktur regional

Analyse mittelfränkischer Teilräume  
Frühjahr 2007

Nr. 209/07

SCHRIFTEN UND ARBEITSPAPIERE ■ ■ ■



# 1. Gesamtergebnisse

+++ PRESSE-INFORMATION +++

| 9. Februar 2007

IHK-Konjunkturumfrage

## Mittelfränkische Wirtschaft mit frischem Schub

### Investitions- und Beschäftigungswachstum treiben den Aufschwung

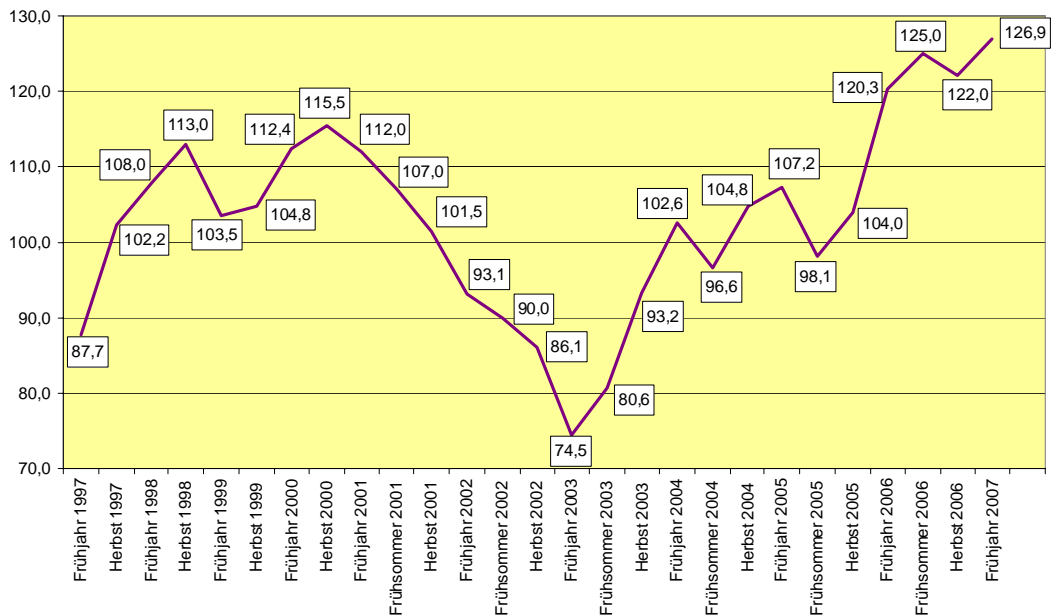
**NÜRNBERG** – Die mittelfränkische Wirtschaft beurteilt ihre Geschäftslage zu Jahresbeginn 2007 noch einmal besser als im vergangenen Herbst, der bereits ein 15-Jahres-Hoch markiert hatte. Der anhaltende Aufschwung steht auf mehreren starken Säulen: Neben der weiterhin lebhaften Auslandsnachfrage sorgt ein anhaltend gutes Investitionsklima für gestiegene Umsätze in Industrie und Bau, Groß- und Außenhandel sowie bei unternehmensnahen Dienstleistern. Zugleich schafft das Wachstum der Beschäftigten zusätzliche Kaufkraft, die wiederum mittelbar dem Handel und den verbrauchernahen Dienstleistungen zugute kommt. So steigt auch die Zuversicht für die Geschäfte im weiteren Jahresverlauf 2007: Nach einer kurzen Phase der etwas eingetrübten Geschäftserwartungen im vergangenen Herbst startet die mittelfränkische Wirtschaft nun mit neuem Optimismus durch.

## Kernaussagen zur Konjunktur Frühjahr 2007 Mittelfranken

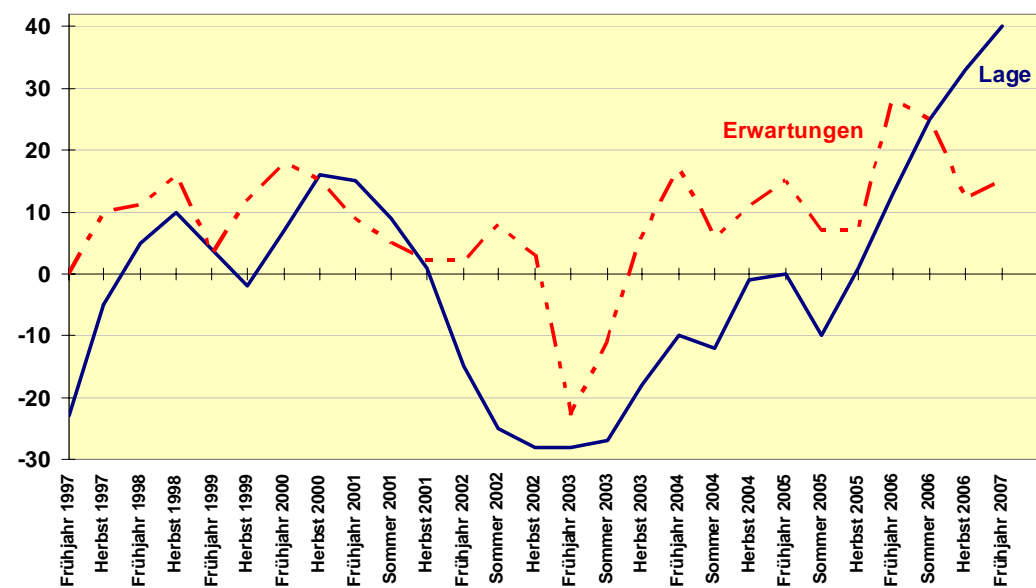


1. Mittelfränkische Wirtschaft startet durch:  
Urteile zur Geschäftslage nochmals verbessert,  
Aufschwung auf breiter Basis setzt sich fort
2. Geschäftserwartungen wieder aufgehell:  
Zunehmender Optimismus für 2007
3. Steigende Investitionsbudgets für 2007 stärken  
Inlandsnachfrage und Beschäftigung
4. Deutliche Stellenzuwächse in unternehmensnahen  
Dienstleistungen geplant

## Ergebnisse der Umfragen 1997 bis 2007: Konjunkturklimaindex Mittelfranken



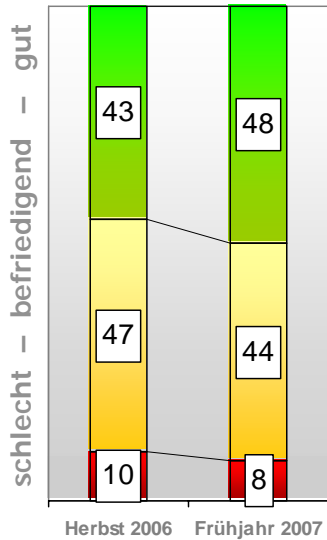
## Ergebnisse der Umfragen 1997 bis 2007: Salden positiver und negativer Antworten



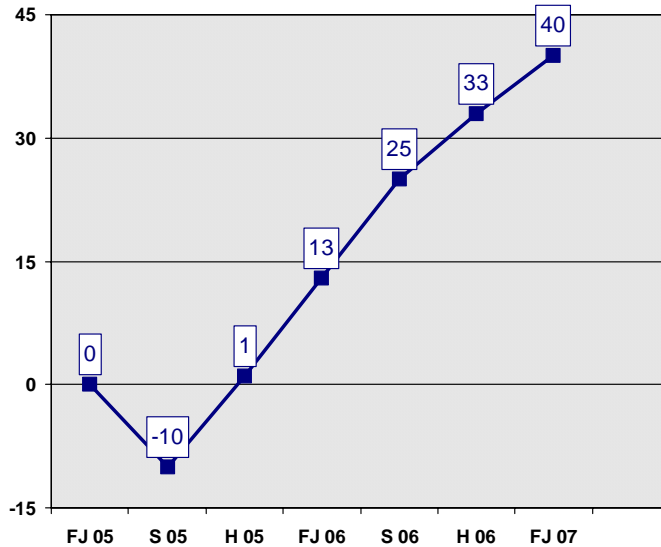
## Lagebeurteilung der mittelfränkischen Wirtschaft insgesamt



Aktuelle Geschäftslage (%)



Saldo der Urteile zur Geschäftslage (%-Punkte)



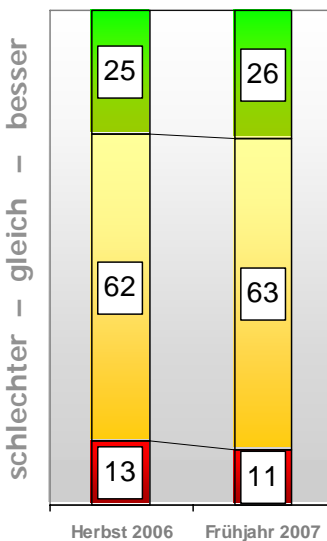
Industrie- und Handelskammer  
Nürnberg für Mittelfranken

GS - Standortpolitik und  
Unternehmensförderung  
Dr. Udo Raab

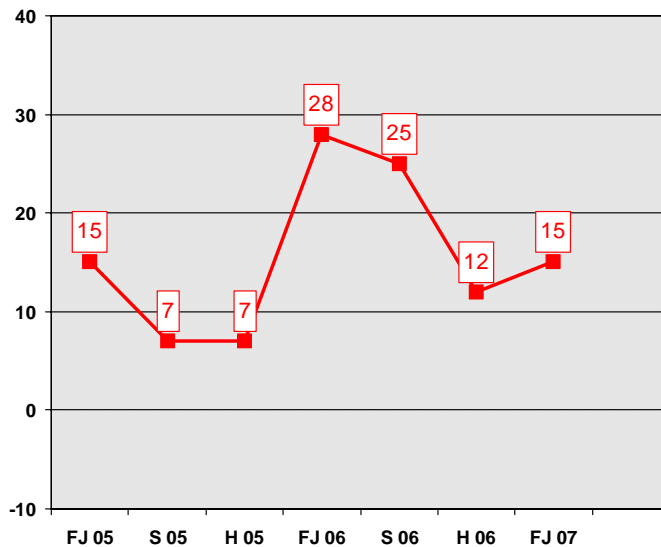
## Erwartungen der mittelfränkischen Wirtschaft insgesamt



Geschäftserwartungen (%)



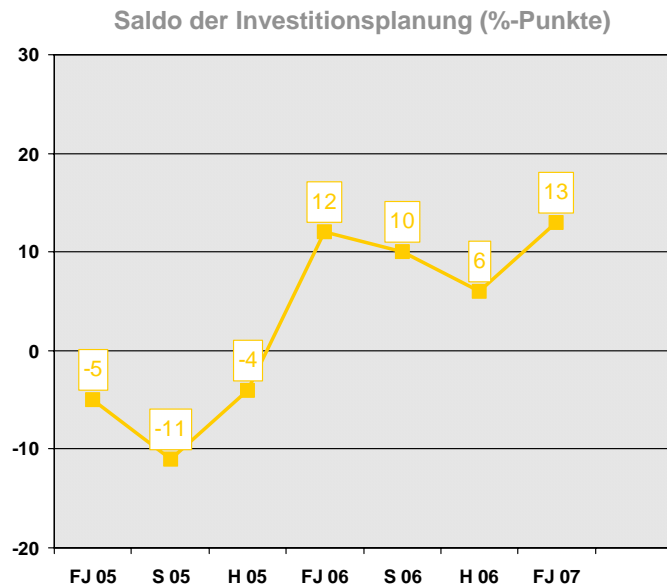
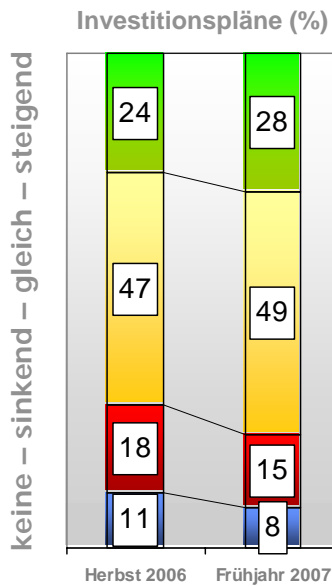
Saldo der Geschäftserwartungen (%-Punkte)



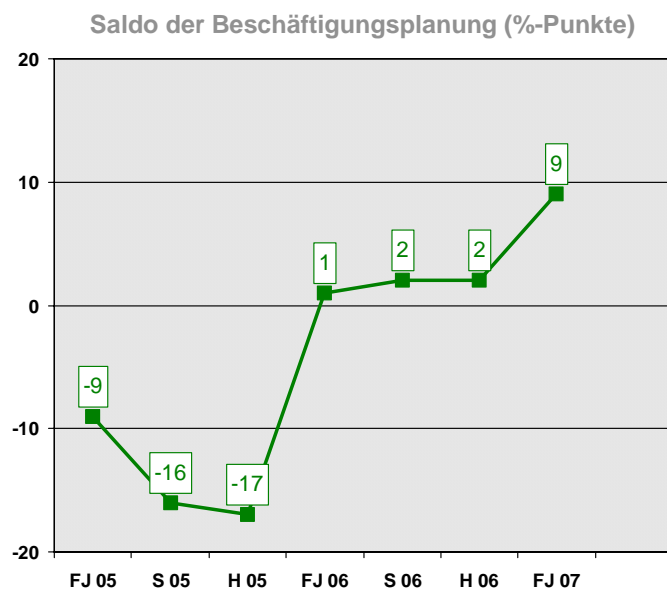
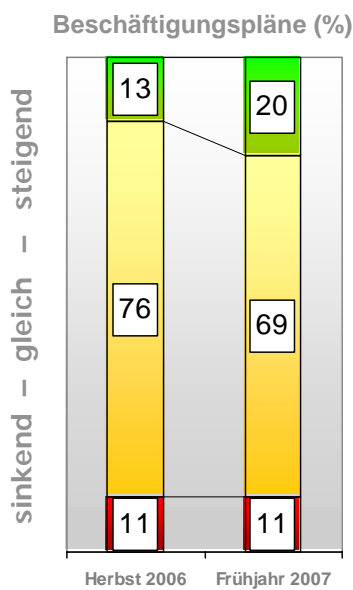
Industrie- und Handelskammer  
Nürnberg für Mittelfranken

GS - Standortpolitik und  
Unternehmensförderung  
Dr. Udo Raab

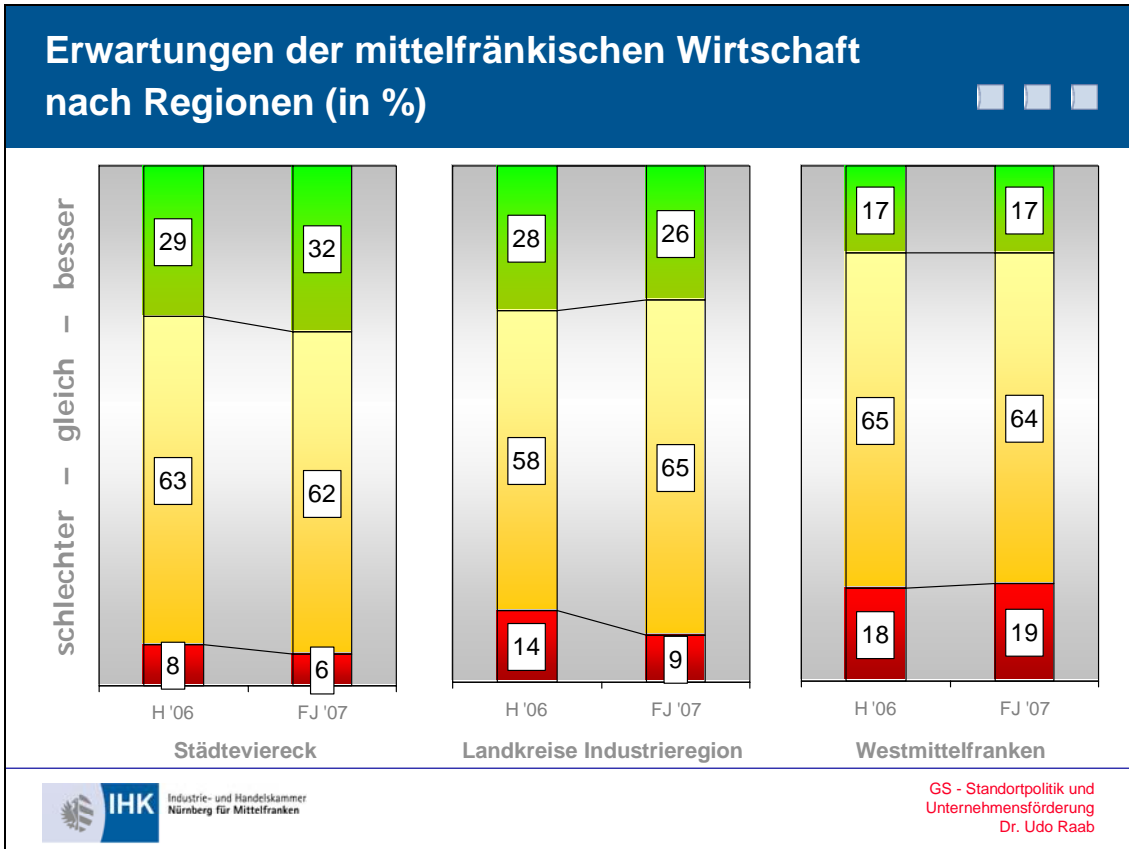
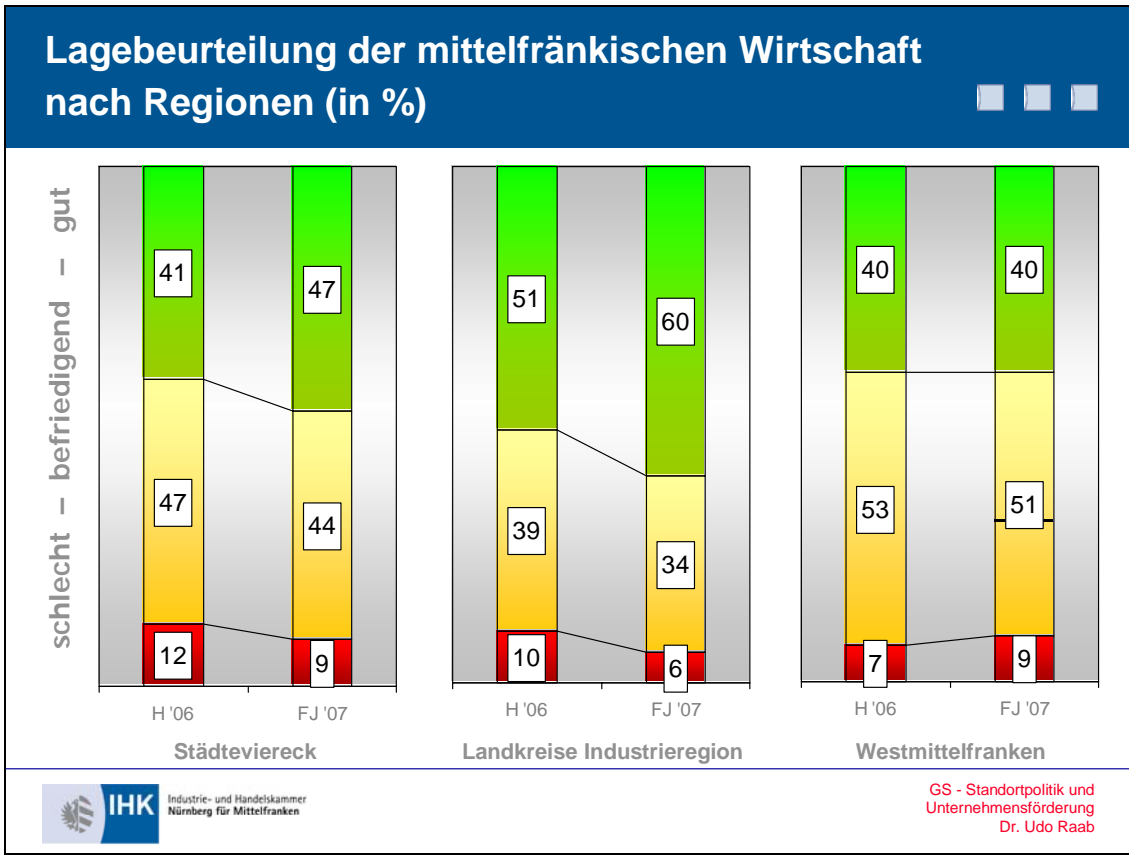
## Investitionspläne der mittelfränkischen Wirtschaft insgesamt



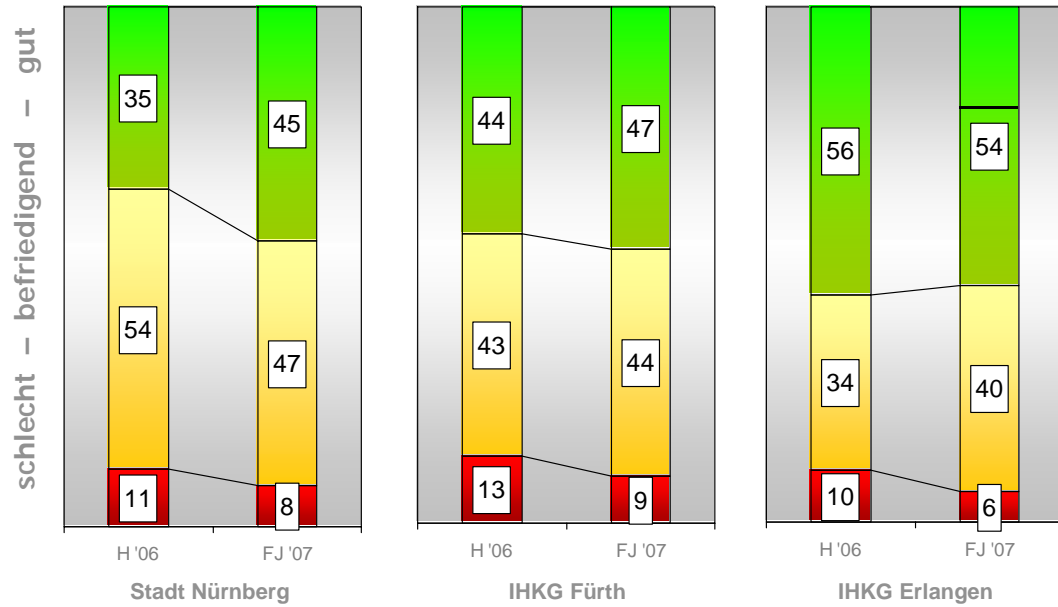
## Beschäftigungspläne der mittelfränkischen Wirtschaft insgesamt



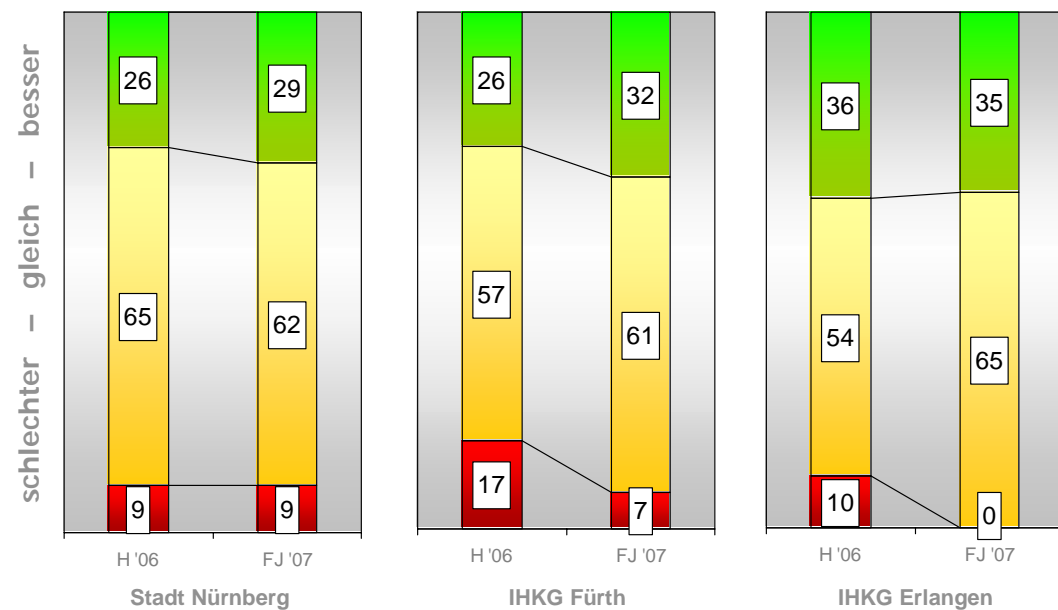
## 2. Ergebnisse für mittelfränkische Teilräume



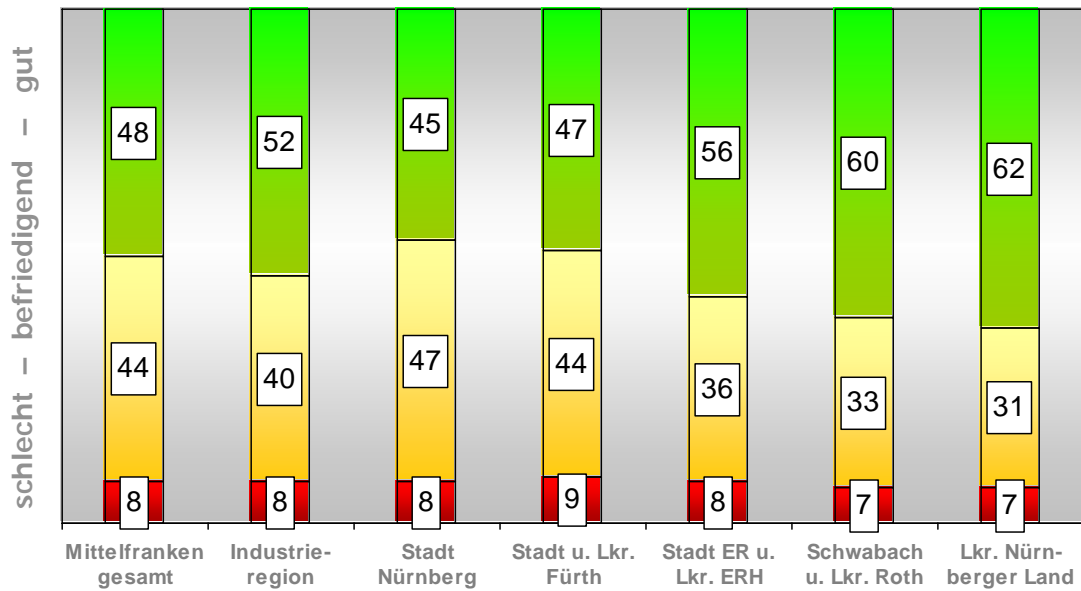
## Lagebeurteilung Nürnberg – Fürth – Erlangen (in %)



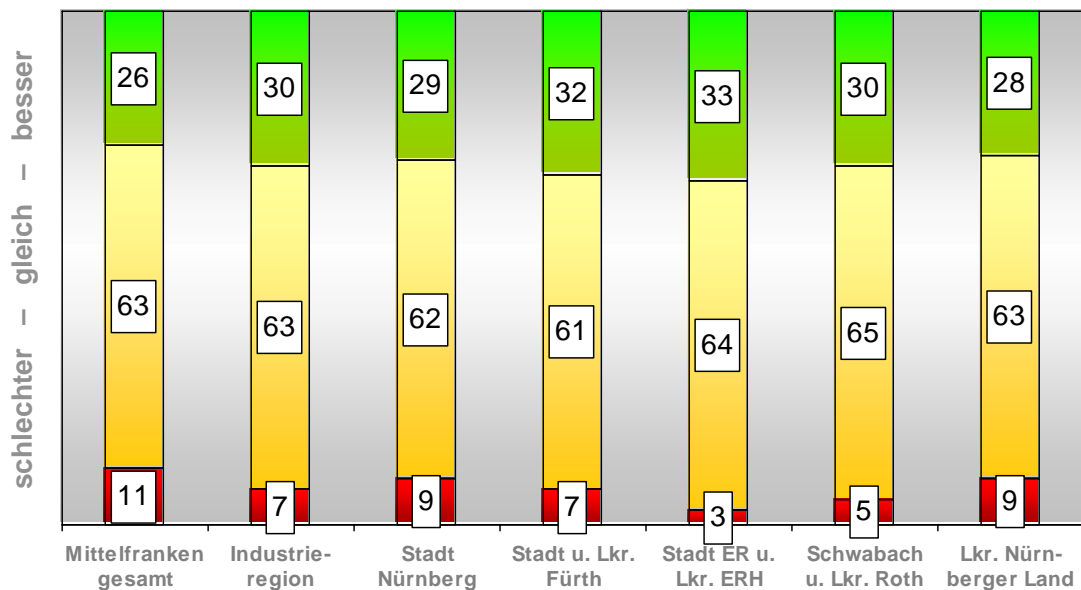
## Erwartungen Nürnberg – Fürth – Erlangen (in %)



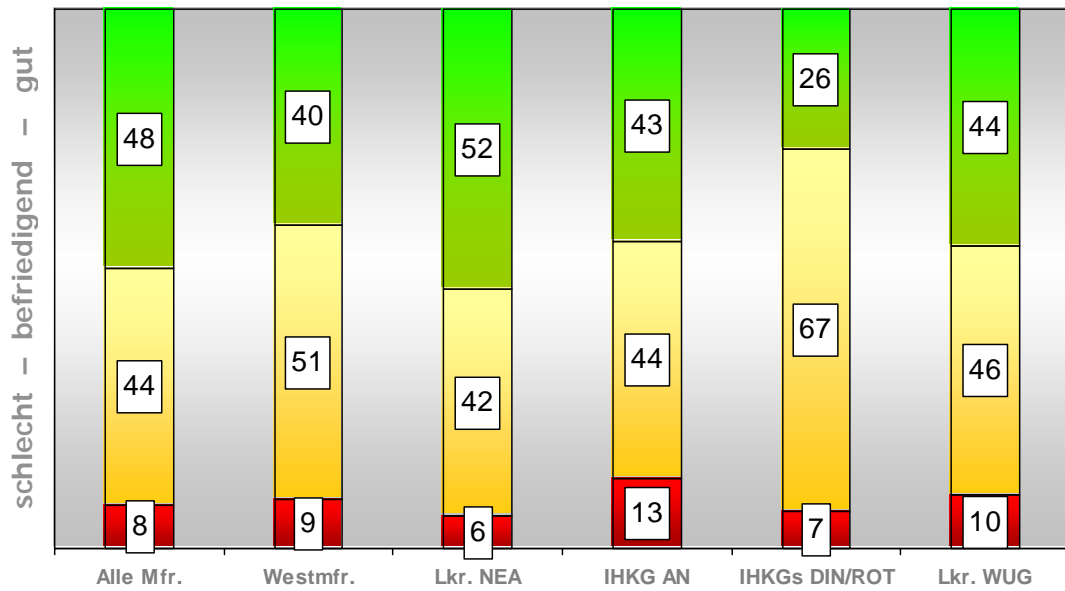
## Lagebeurteilung der Wirtschaft in der Industrieregion (in %)



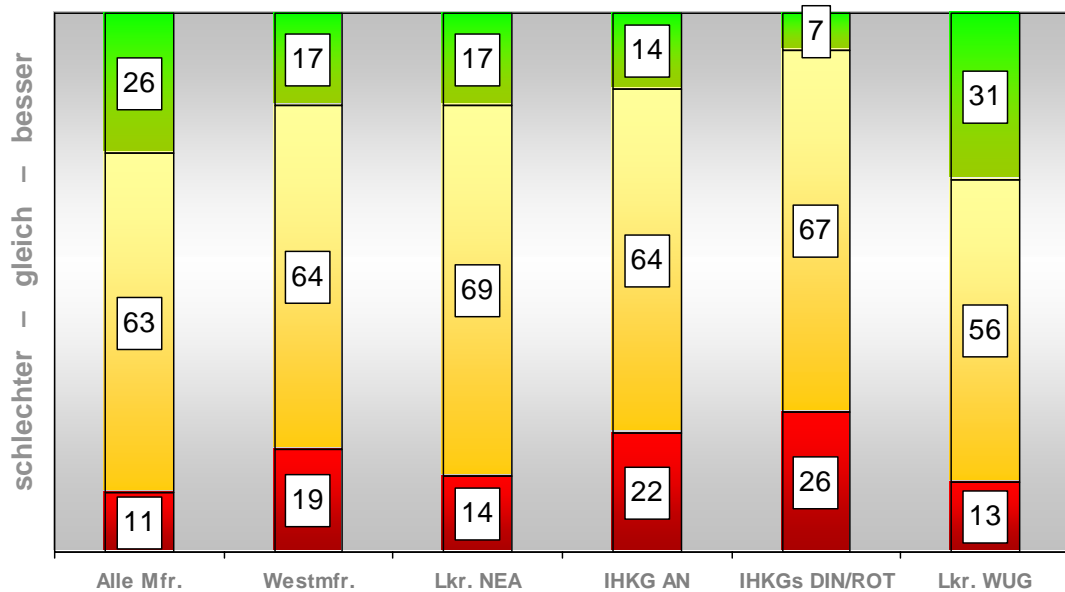
## Erwartungen der Wirtschaft in der Industrieregion (in %)



## Lagebeurteilung der Wirtschaft in Westmittelfranken (in %)



## Erwartungen der Wirtschaft in Westmittelfranken (in %)



## **Verantwortlich:**

**Dr. Udo Raab**

**Geschäftsbereich Standortpolitik  
und Unternehmensförderung  
Industrie- und Handelskammer  
Nürnberg für Mittelfranken**

**Hauptmarkt 25/27, 90403 Nürnberg**

**Tel.: (0911) 13 35- 3 67**

**Fax: (0911) 13 35- 2 00**

**E-Mail: [raab@nuernberg.ihk.de](mailto:raab@nuernberg.ihk.de)**

Stand: Februar 2007