



Industrie- und Handelskammer
Nürnberg für Mittelfranken

Geschäftsbereich Standortpolitik
und Unternehmensförderung

Konjunktur regional

Analyse mittelfränkischer Teilräume
Herbst 2007

Nr. 209/07

SCHRIFTEN UND ARBEITSPAPIERE ■ ■ ■



1. Gesamtergebnisse

+++ PRESSE-INFORMATION +++

| 2. Oktober 2007

IHK-Konjunkturumfrage

Aufschwung zeigt sich robust

Globale Risiken beeindrucken wenig – Auftragsplus schafft Arbeitsplätze

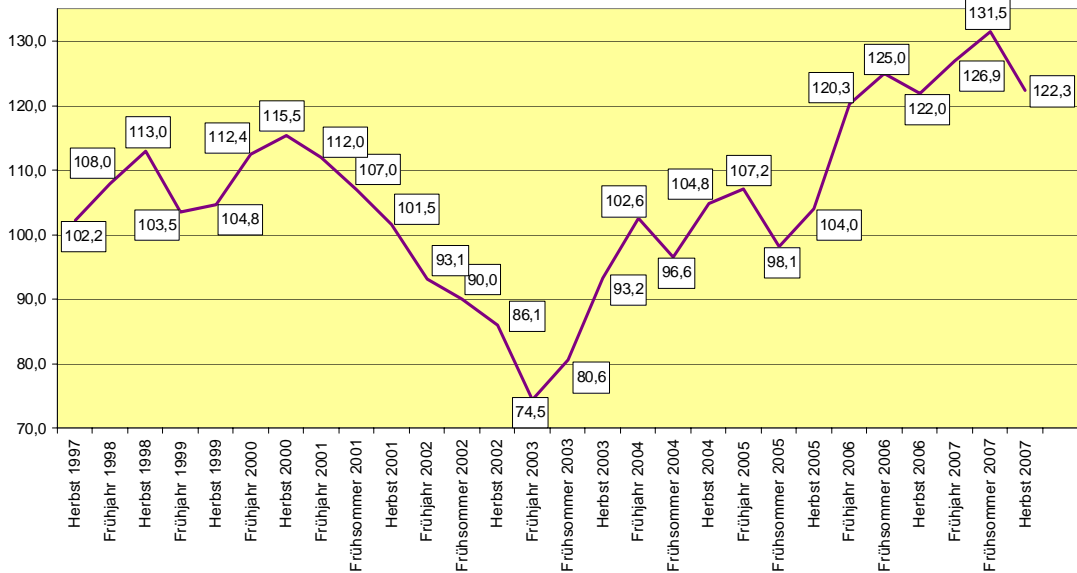
NÜRNBERG – Die mittelfränkische Wirtschaft zeigt sich zu Beginn des Herbstes 2007 wenig beeindruckt von den Turbulenzen an den internationalen Finanzmärkten. Im Urteil über die aktuelle Geschäftslage spiegelt sich hohe Zufriedenheit, die Geschäftserwartungen zeugen von gestiegenem Risikobewusstsein bei anhaltender Zuversicht über eine Fortsetzung des robusten Aufschwungs. Das Auftragsplus in der Industrie und bei industrienahen Unternehmen hält die Investitions- und Beschäftigungspläne auf Expansionskurs. So entstehen nochmals neue Arbeitsplätze, Einkommen und Konsum können - wenn auch mit geringerer Dynamik - weiter wachsen und damit dem Einzelhandel und der Bauwirtschaft neue Impulse geben.

Kernaussagen zur Konjunktur Herbst 2007 Mittelfranken

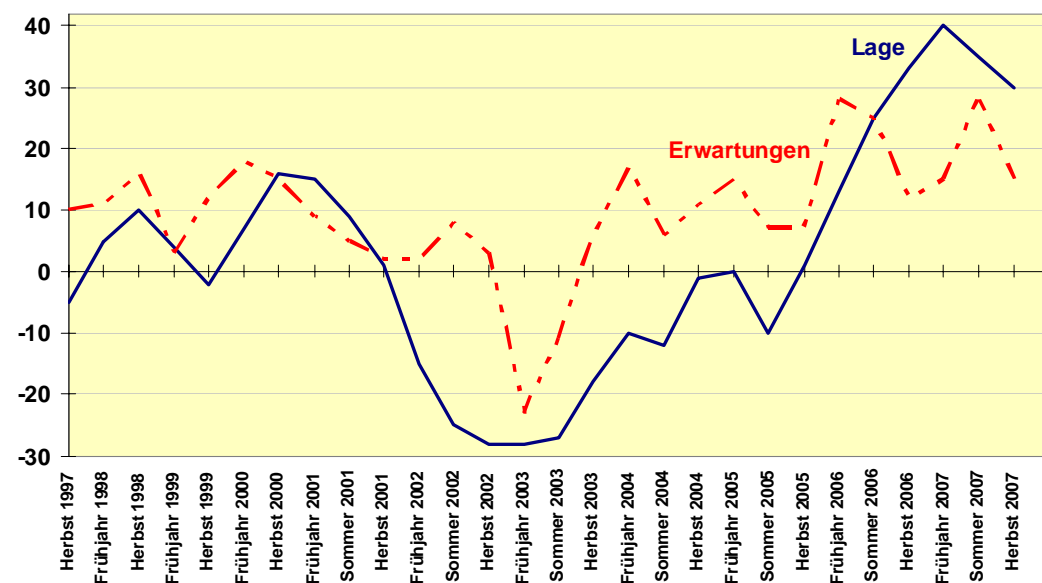


1. Konjunktur-Aufschwung zeigt sich robust:
Auftragsplus ermöglicht weiter gute Geschäftslage
2. Zunehmende globale Risiken trüben Geschäftsaussichten:
Erwartung nachlassender Dynamik
3. Stabile Investitionsplanungen trotz Finanzmarkt-Turbulenzen
4. Industrie, unternehmensnahe Händler und Dienstleister dank
Auftrags- und Umsatzzuwachsen mit neuen Stellen
5. Einzelhandel und Bau noch nicht in der Erfolgsspur des
Vorjahres zurück

Ergebnisse der Umfragen 1997 bis 2007: Konjunkturklimaindex Mittelfranken



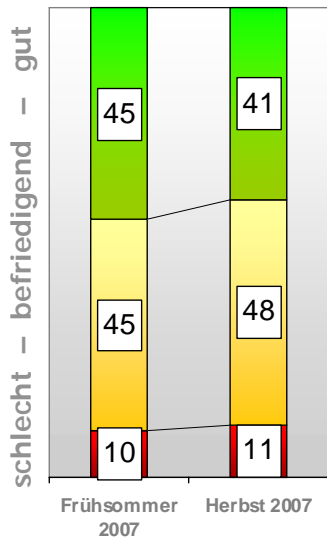
Ergebnisse der Umfragen 1997 bis 2007: Salden positiver und negativer Antworten



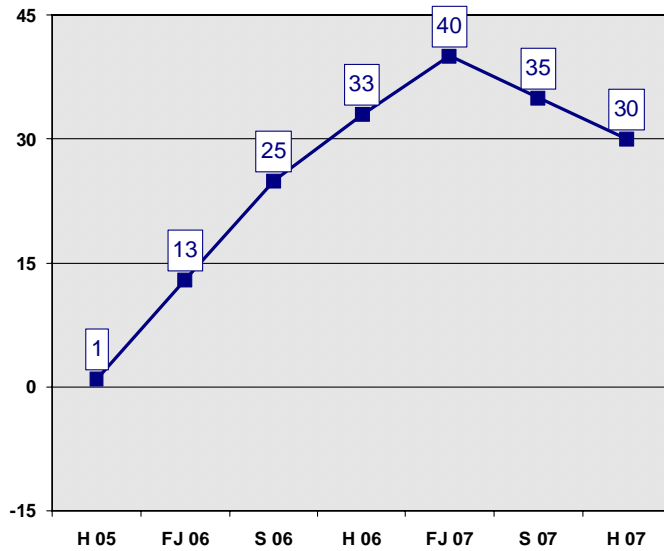
Lagebeurteilung der mittelfränkischen Wirtschaft insgesamt



Aktuelle Geschäftslage (%)



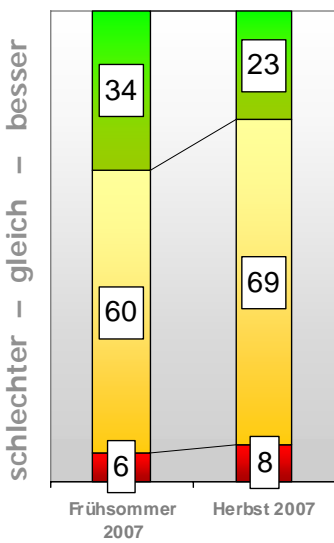
Saldo der Urteile zur Geschäftslage (%-Punkte)



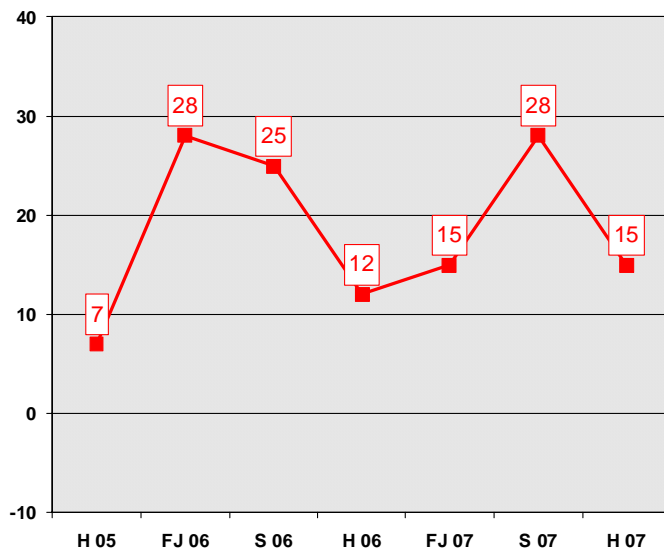
Erwartungen der mittelfränkischen Wirtschaft insgesamt



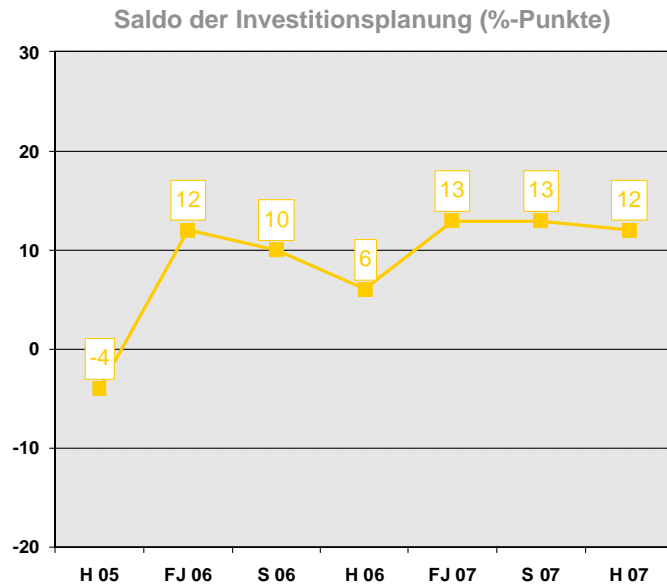
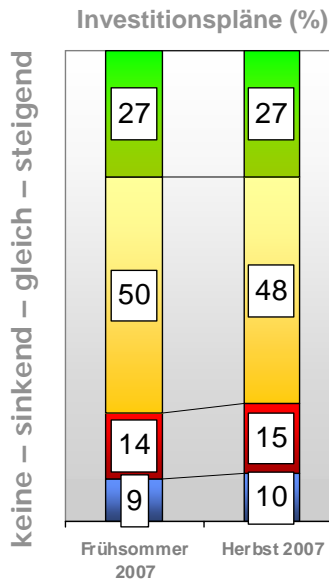
Geschäftserwartungen (%)



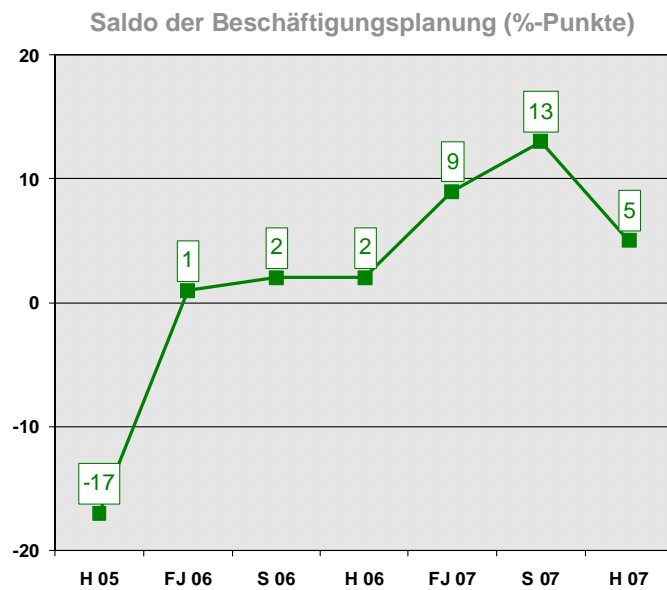
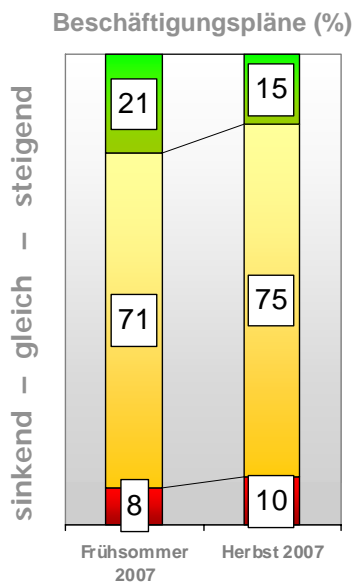
Saldo der Geschäftserwartungen (%-Punkte)



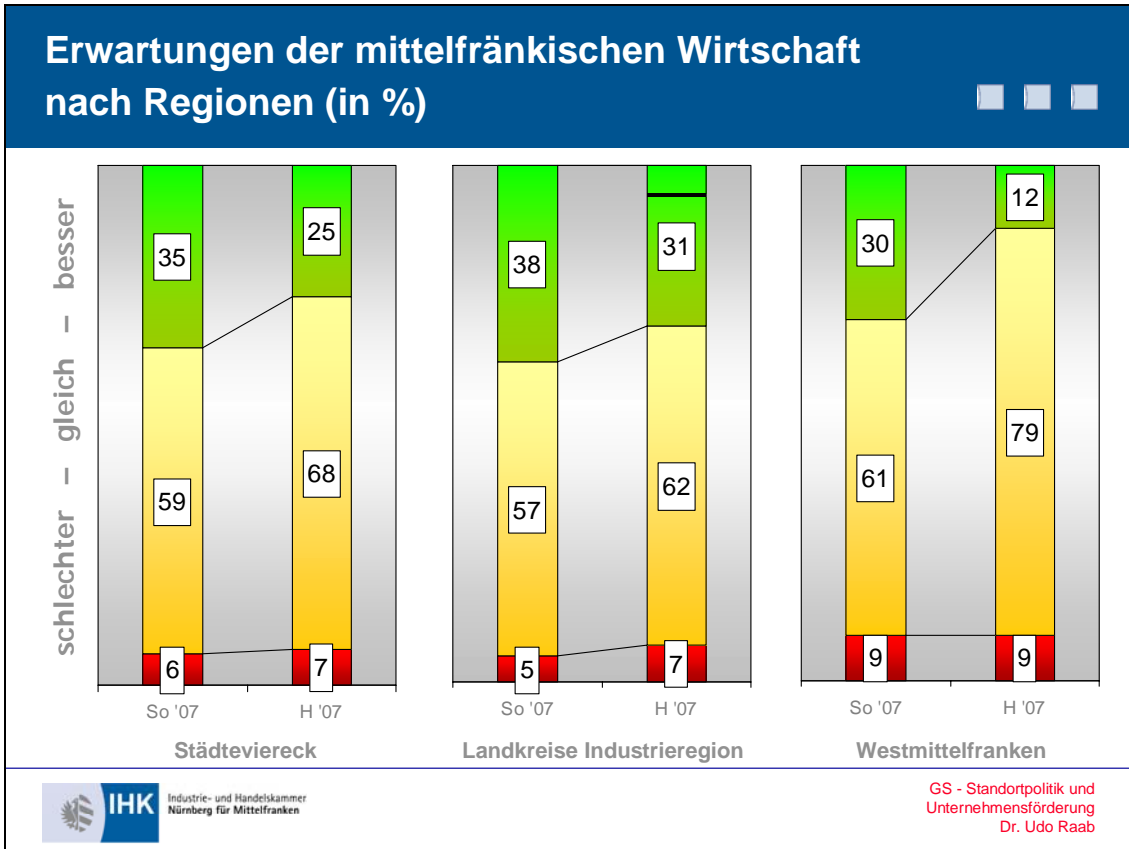
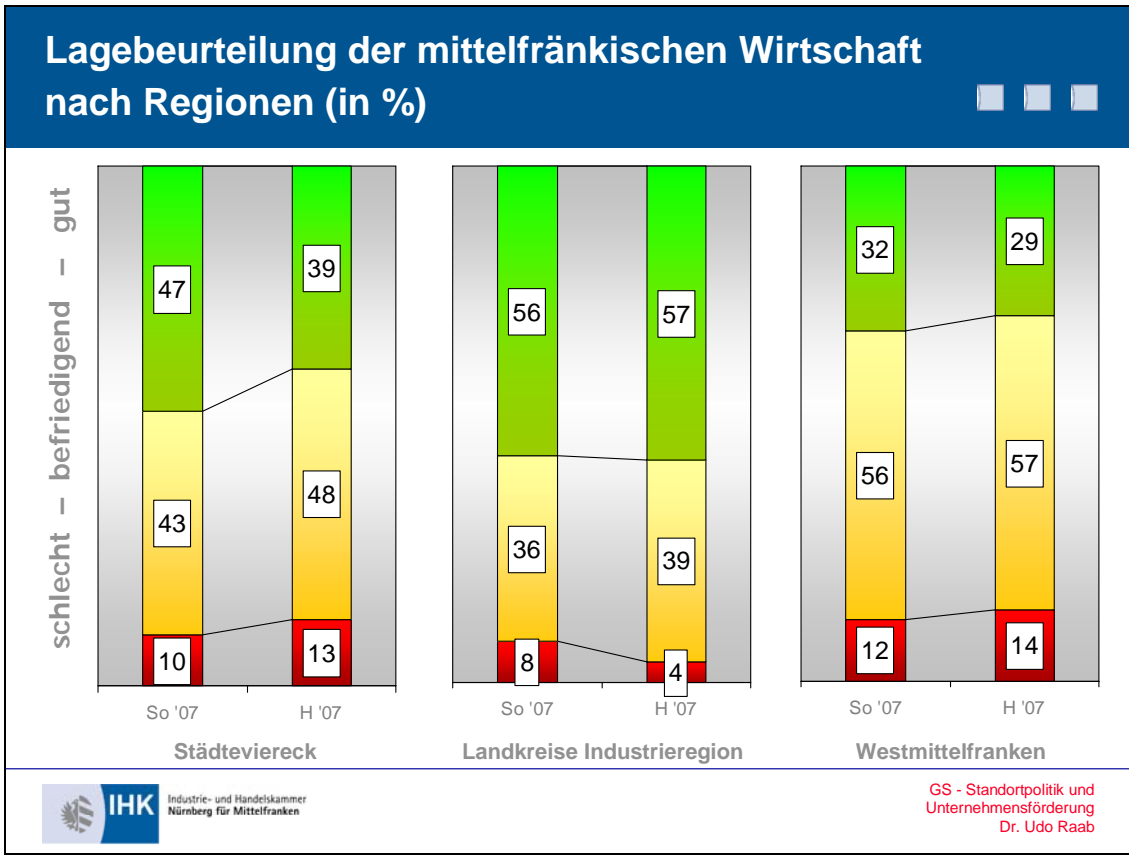
Investitionspläne der mittelfränkischen Wirtschaft insgesamt



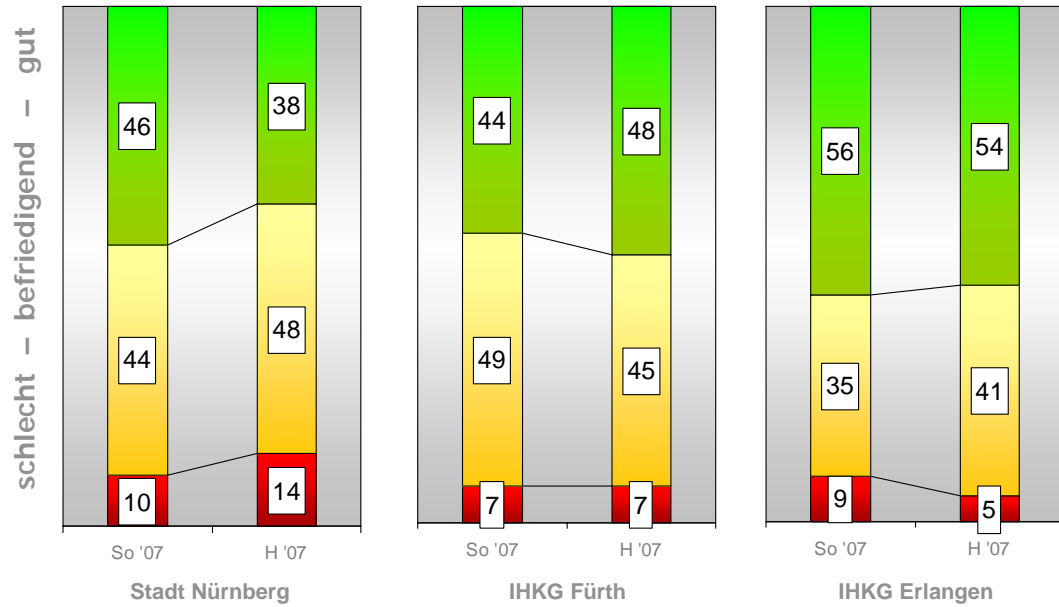
Beschäftigungspläne der mittelfränkischen Wirtschaft insgesamt



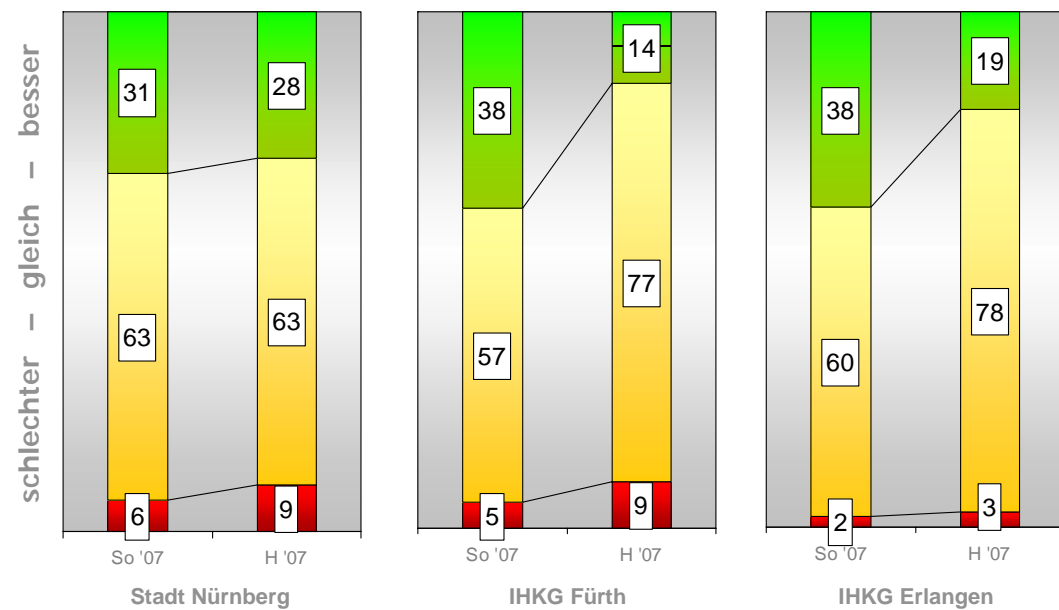
2. Ergebnisse für mittelfränkische Teilräume



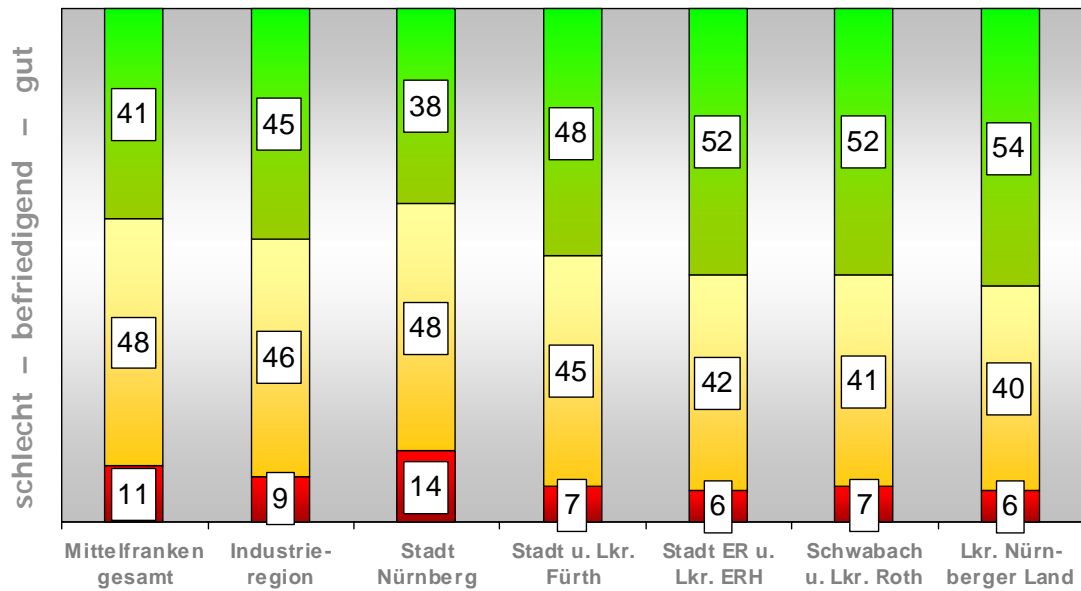
Lagebeurteilung Nürnberg – Fürth – Erlangen (in %)



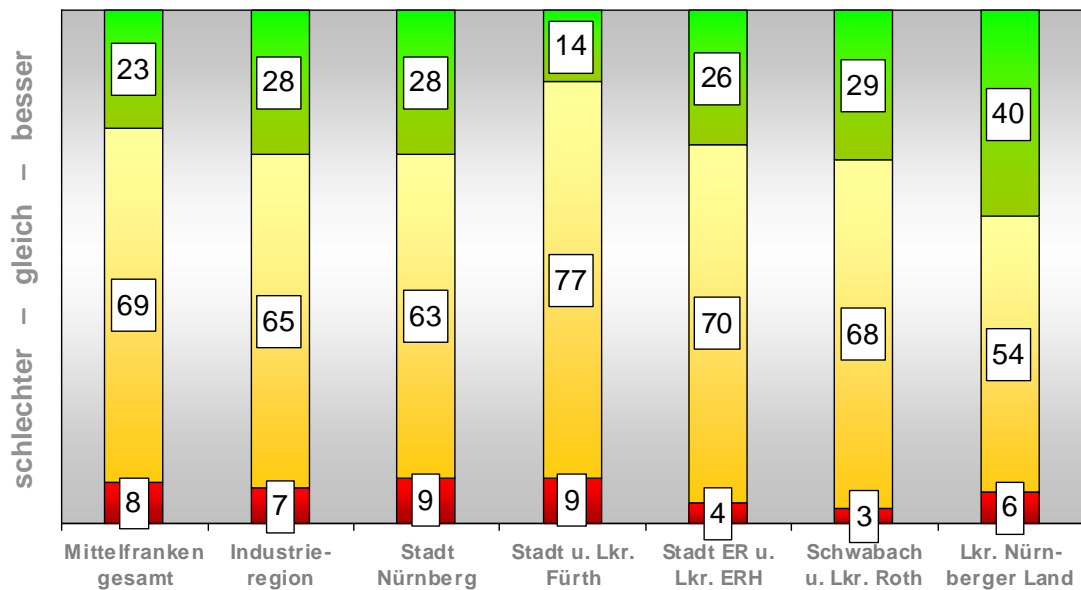
Erwartungen Nürnberg – Fürth – Erlangen (in %)



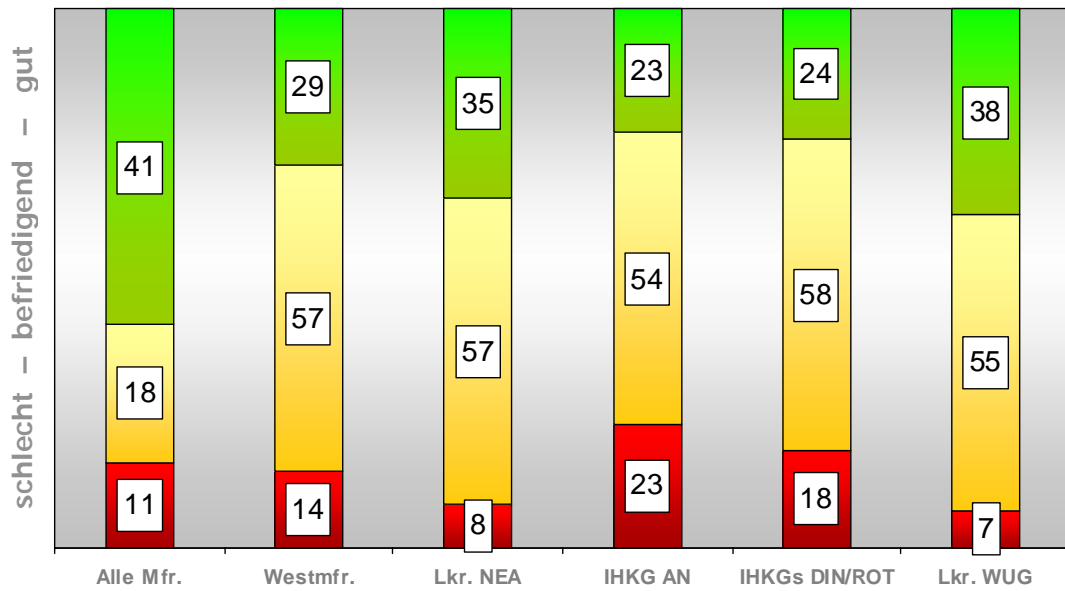
Lagebeurteilung der Wirtschaft in der Industrieregion (in %)



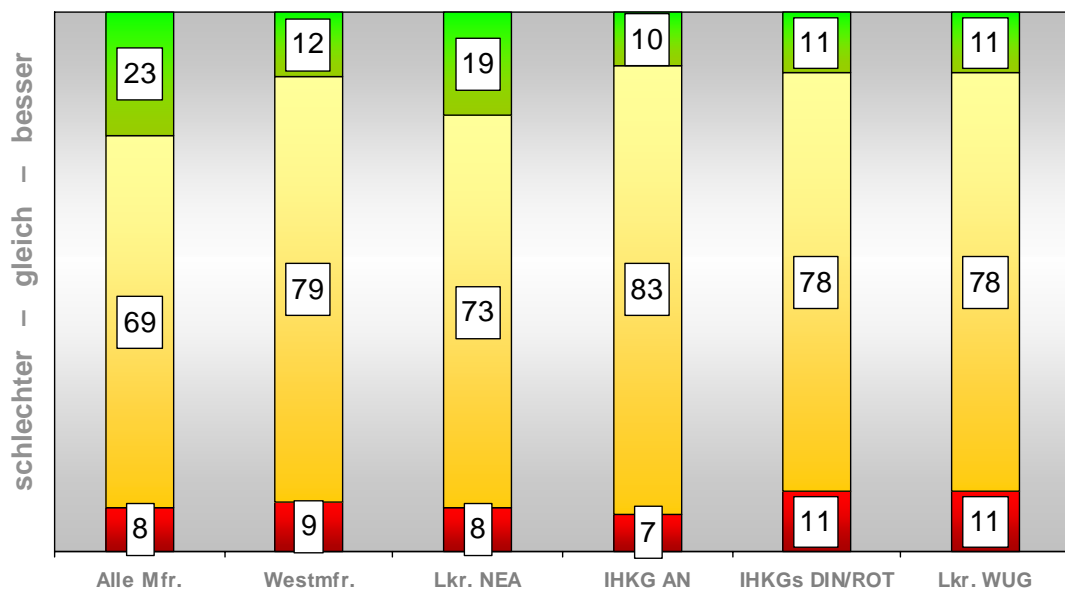
Erwartungen der Wirtschaft in der Industrieregion (in %)



Lagebeurteilung der Wirtschaft in Westmittelfranken (in %)



Erwartungen der Wirtschaft in Westmittelfranken (in %)



Verantwortlich:

Dr. Udo Raab

**Geschäftsbereich Standortpolitik
und Unternehmensförderung
Industrie- und Handelskammer
Nürnberg für Mittelfranken**

Hauptmarkt 25/27, 90403 Nürnberg

Tel.: (0911) 13 35- 3 76

Fax: (0911) 13 35- 3 33

E-Mail: raab@nuernberg.ihk.de

Stand: Oktober 2007