



Industrie- und Handelskammer
Nürnberg für Mittelfranken

Geschäftsbereich Standortpolitik
und Unternehmensförderung

Konjunktur regional

Analyse mittelfränkischer Teilräume
Frühsommer 2010

Nr. 209/10

SCHRIFTEN UND ARBEITSPAPIERE ■ ■ ■



Verantwortlich:

Dr. Udo Raab

**Geschäftsbereich Standortpolitik und
Unternehmensförderung**

**Industrie- und Handelskammer
Nürnberg für Mittelfranken**

Hauptmarkt 25/27, 90403 Nürnberg

Tel.: (0911) 13 35- 3 76

Fax: (0911) 13 35- 2 00

E-Mail: raab@nuernberg.ihk.de

Stand: Mai 2010

IHK-Konjunkturumfrage

Mittelfränkische Wirtschaft nimmt Fahrt auf

Exporte als Motor des Aufschwungs – Stabile Beschäftigung stützt Konsumklima

NÜRNBERG – Die mittelfränkische Wirtschaft nimmt nach der anhaltenden Erholung im ersten Quartal 2010 im Frühsommer weiter Fahrt auf und berichtet von einer klaren Verbesserung ihrer Geschäftslage. Die wirtschaftliche Belebung schlägt sich in den zunehmend besser gefüllten Auftragsbüchern der Industrie nieder. Begünstigt auch durch die aktuelle Euro-Schwäche zeigen sich die Unternehmen umso deutlicher erholt, je exportstärker sie sind und je besser ihre Wettbewerbspositionen in den Wachstumsmärkten Asiens und Amerikas sind. Auch das Geschäftsvolumen von Großhändlern, Handelsvertretern und unternehmensnahen Dienstleistern mit der Industrie ist weiter gewachsen.

Zu einem zweiten Standbein der Erholung hat sich der **private Konsum** entwickelt: Nachdem der massive Einsatz von Kurzarbeit vielfach Arbeitslosigkeit verhindern konnte und mit anziehenden Umsatzerlösen von Industrie und unternehmensnahen Dienstleistern auch die **Beschäftigung** wieder wächst, schwinden die Sorgen der Verbraucher um ihren Arbeitsplatz. Von dem damit verbesserten Konsumklima können zahlreiche Einzelhändler und verbrauchernahe Dienstleister profitieren.

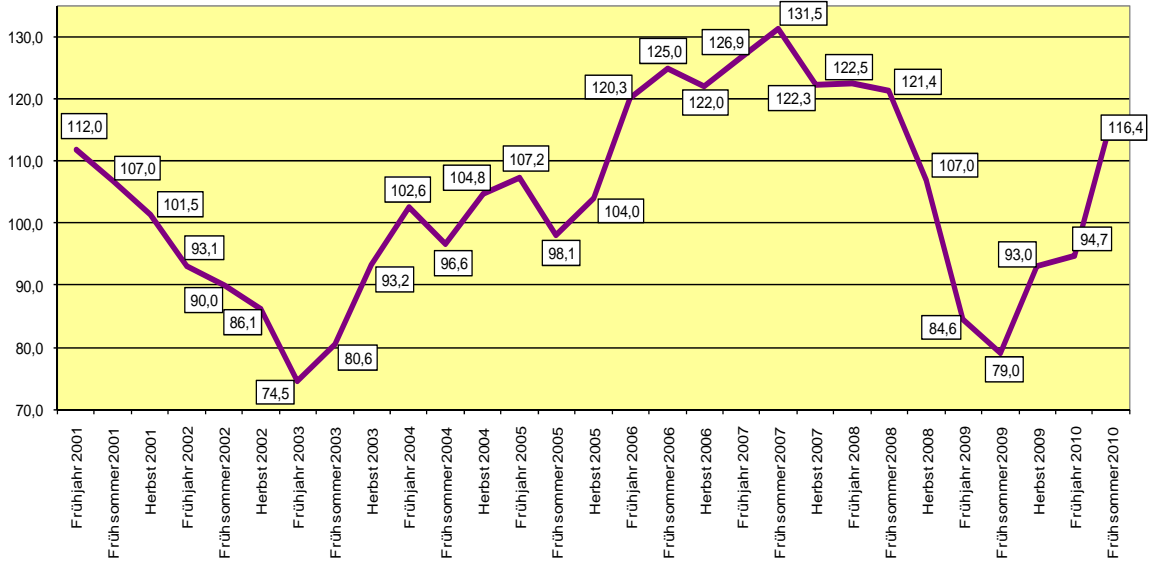
IHK-Konjunkturanalyse Frühsommer 2010



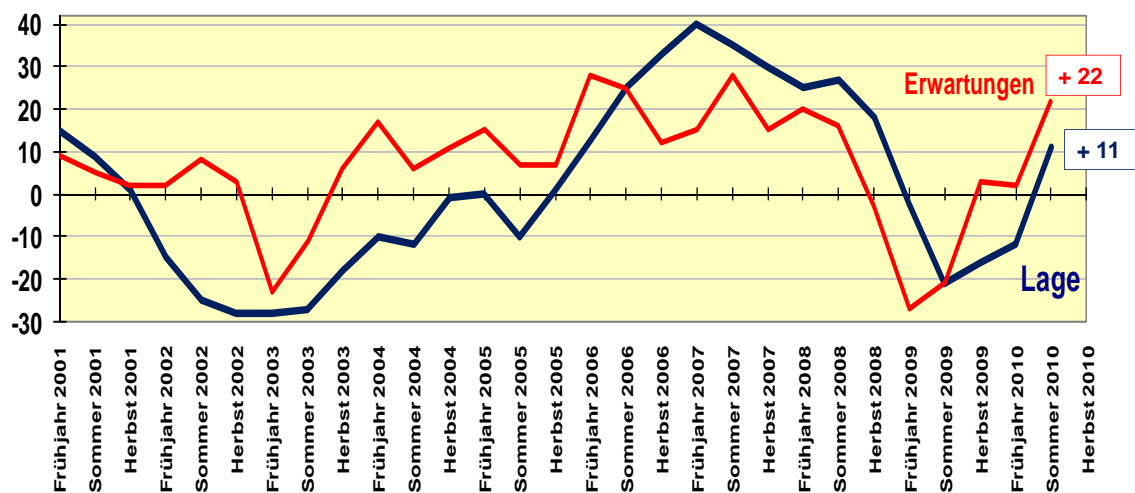
Kernaussagen zur Konjunktur Frühsommer 2010 Mittelfranken

- Mittelfränkischen Wirtschaft nimmt Fahrt auf
- Geschäftserwartungen: Optimismus kehrt zurück
- Industrie zuversichtlich: Exporte als Motor des Aufschwungs
- Arbeitsmarkt: Belebung in Industrie und Dienstleistung
- Handel erfreut: Stabile Beschäftigung stützt Konsumklima
- Investitionspläne kommen in Schwung, Entspannung bei Kreditkonditionen
- Risiken Wechselkurse und Preisentwicklung

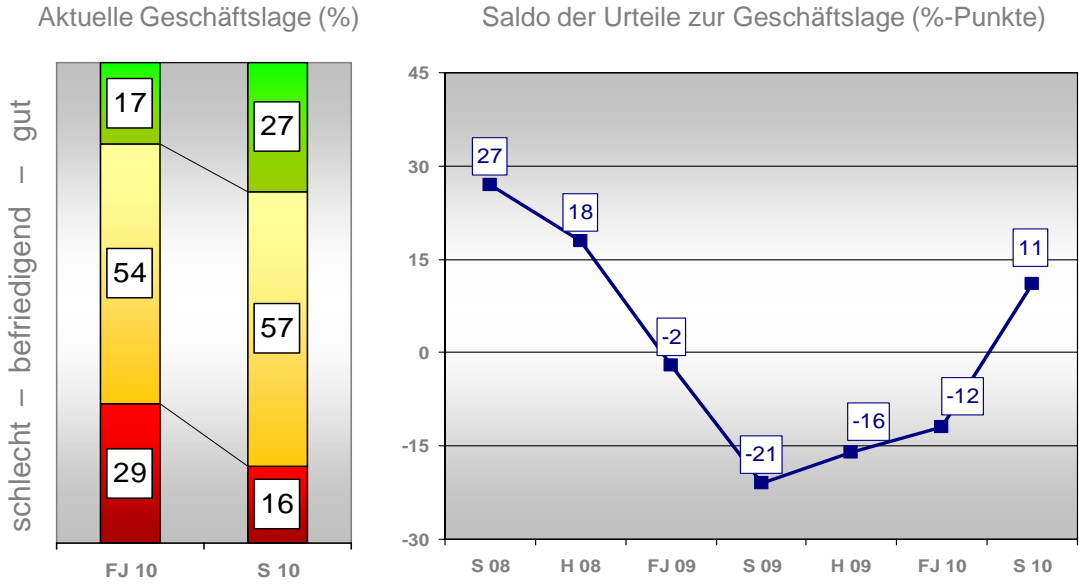
Ergebnisse der Umfragen 2001 bis 2010: Konjunkturklimaindex Mittelfranken



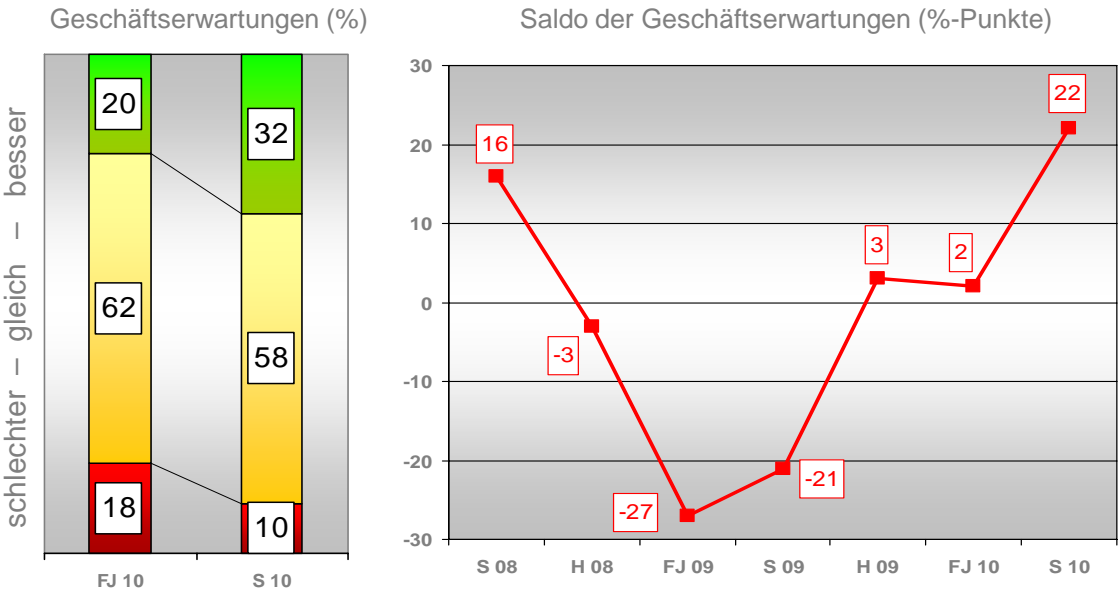
Ergebnisse der Umfragen 2001 bis 2010: Salden positiver und negativer Antworten



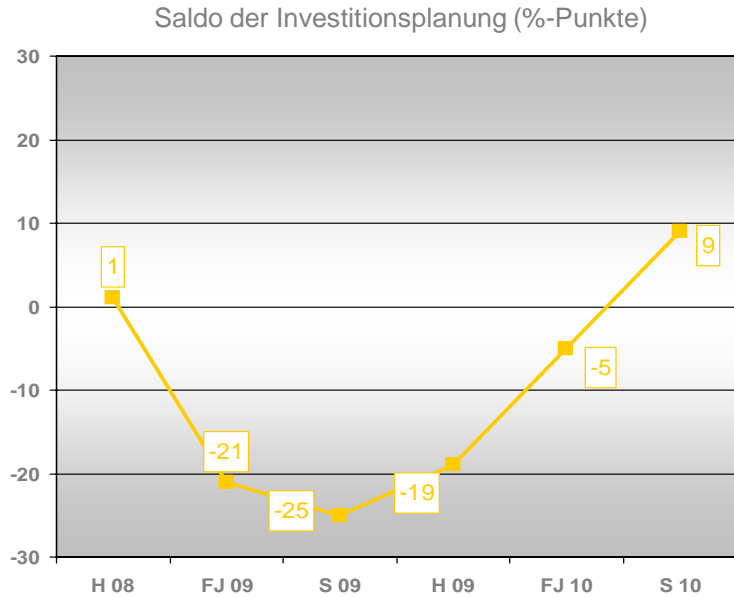
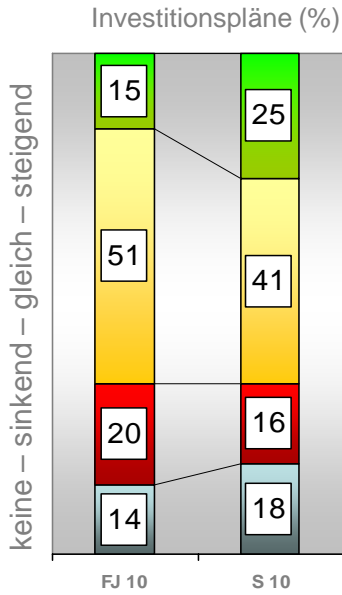
Lagebeurteilung der mittelfränkischen Wirtschaft insgesamt



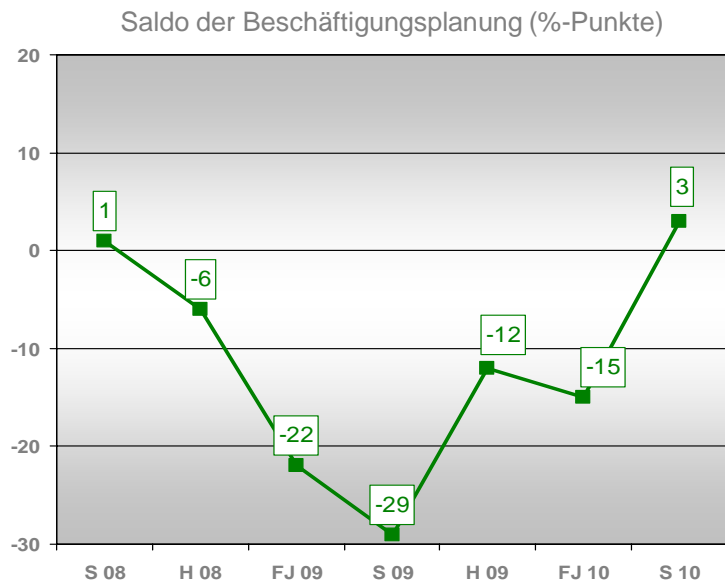
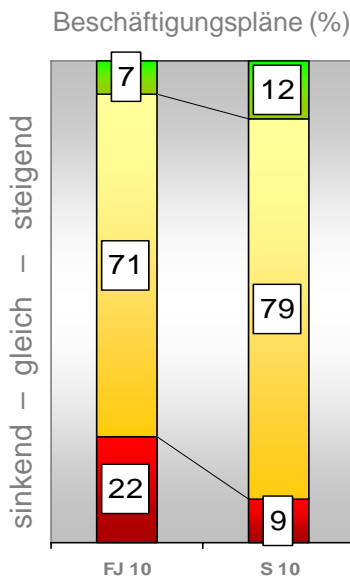
Erwartungen der mittelfränkischen Wirtschaft insgesamt



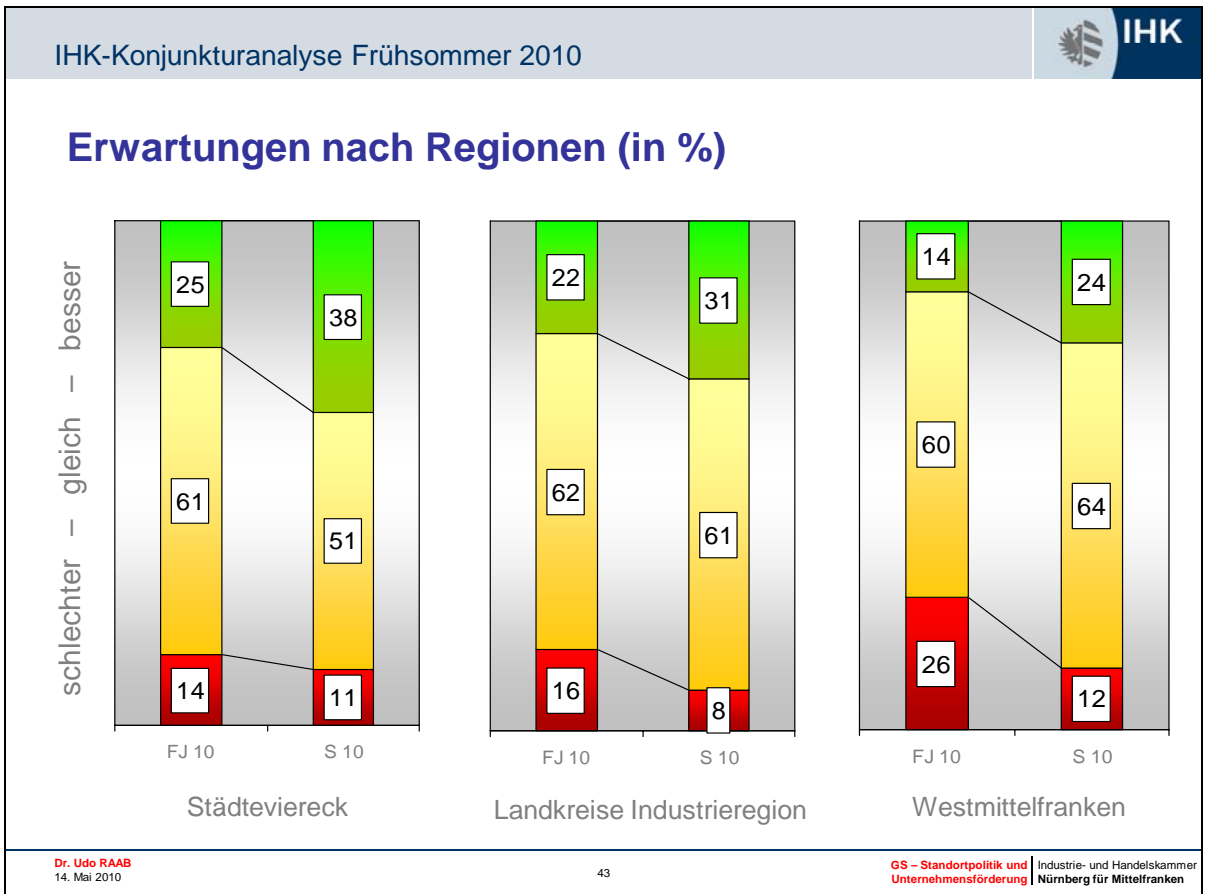
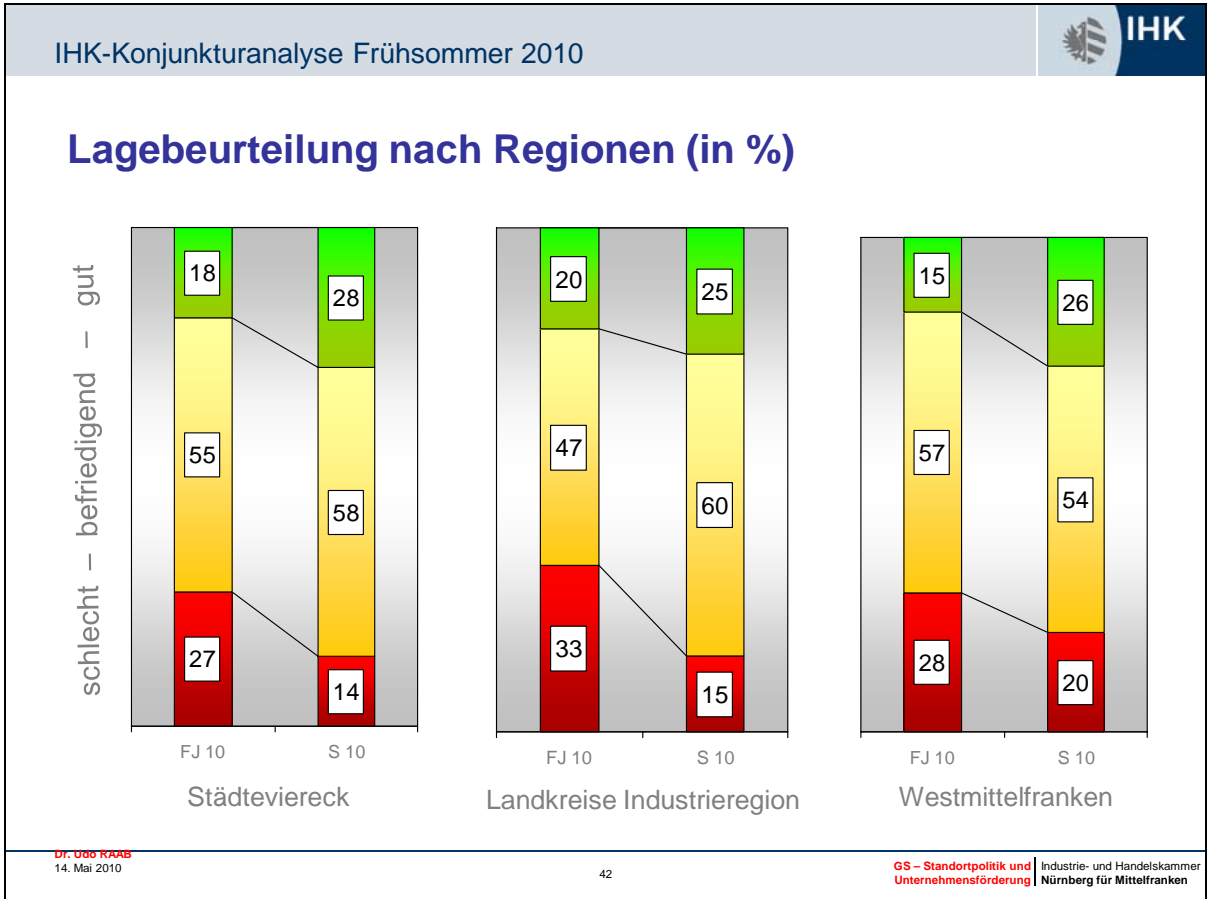
Investitionspläne der mittelfränkischen Wirtschaft insgesamt



Beschäftigungspläne der mittelfränkischen Wirtschaft insgesamt

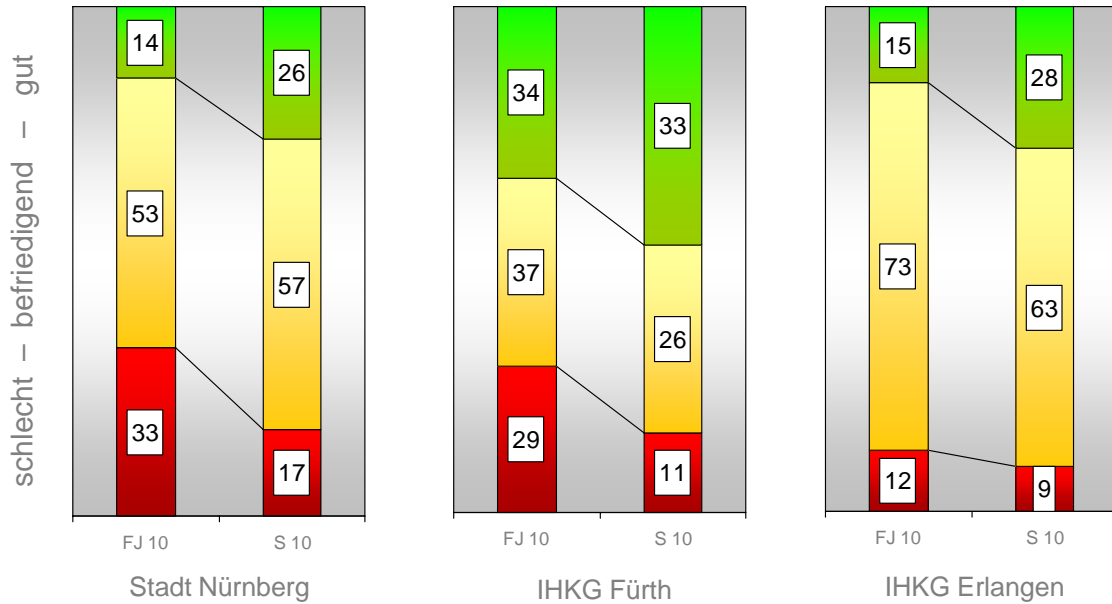


2. Ergebnisse für mittelfränkische Teilräume

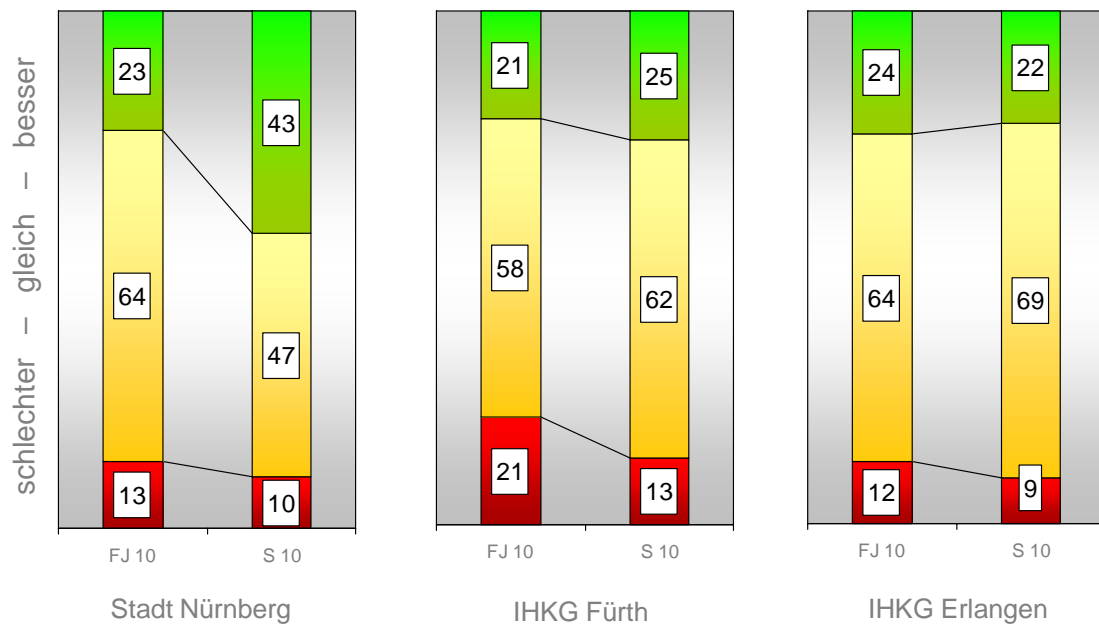


Lagebeurteilung

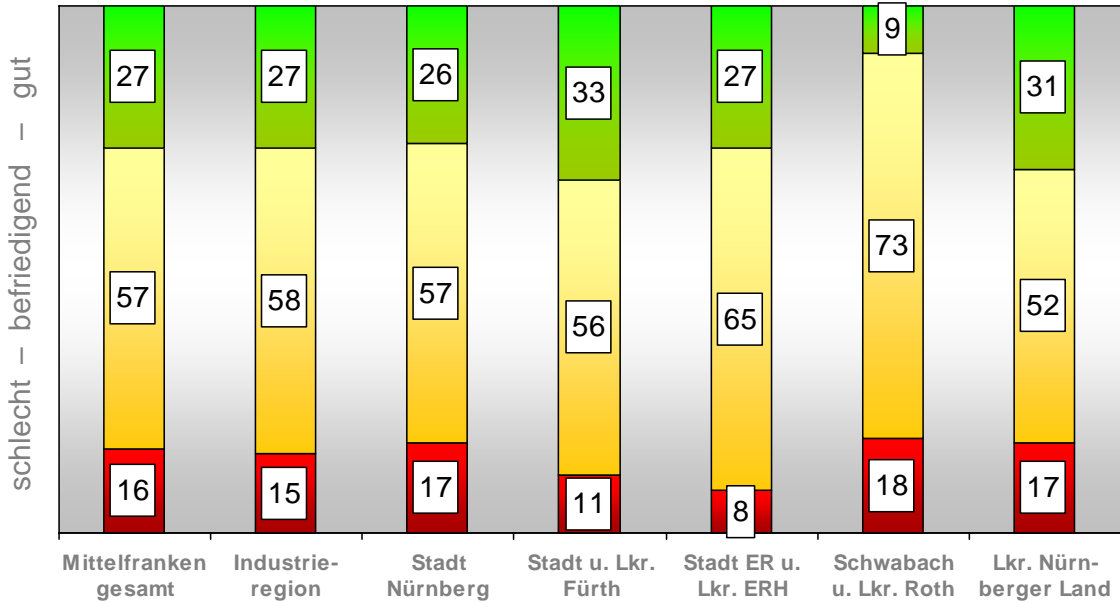
Nürnberg – Fürth – Erlangen (in %)



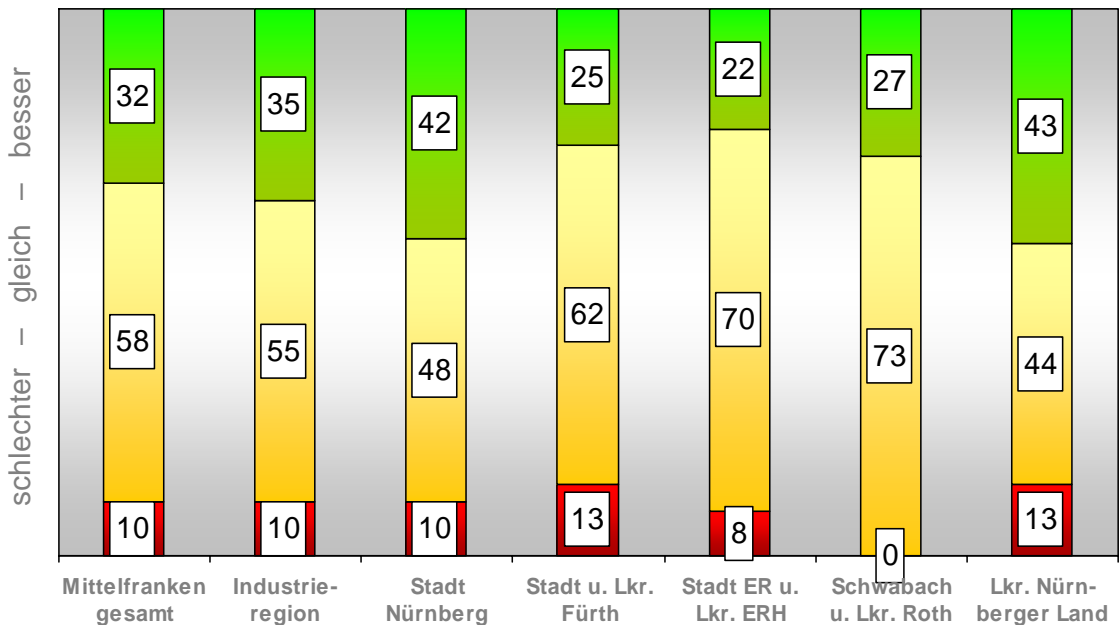
Erwartungen Nürnberg – Fürth – Erlangen (in %)



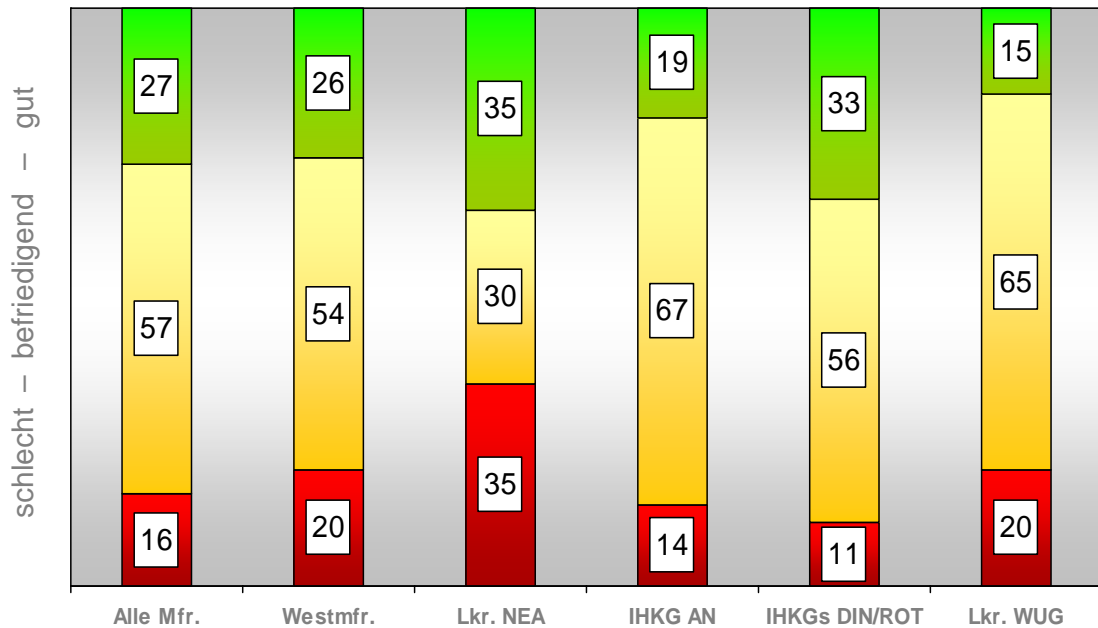
Lagebeurteilung der Wirtschaft in der Industrieregion (in %)



Erwartungen der Wirtschaft in der Industrieregion (in %)



Lagebeurteilung der Wirtschaft in Westmittelfranken (in %)



Erwartungen der Wirtschaft in Westmittelfranken (in %)

