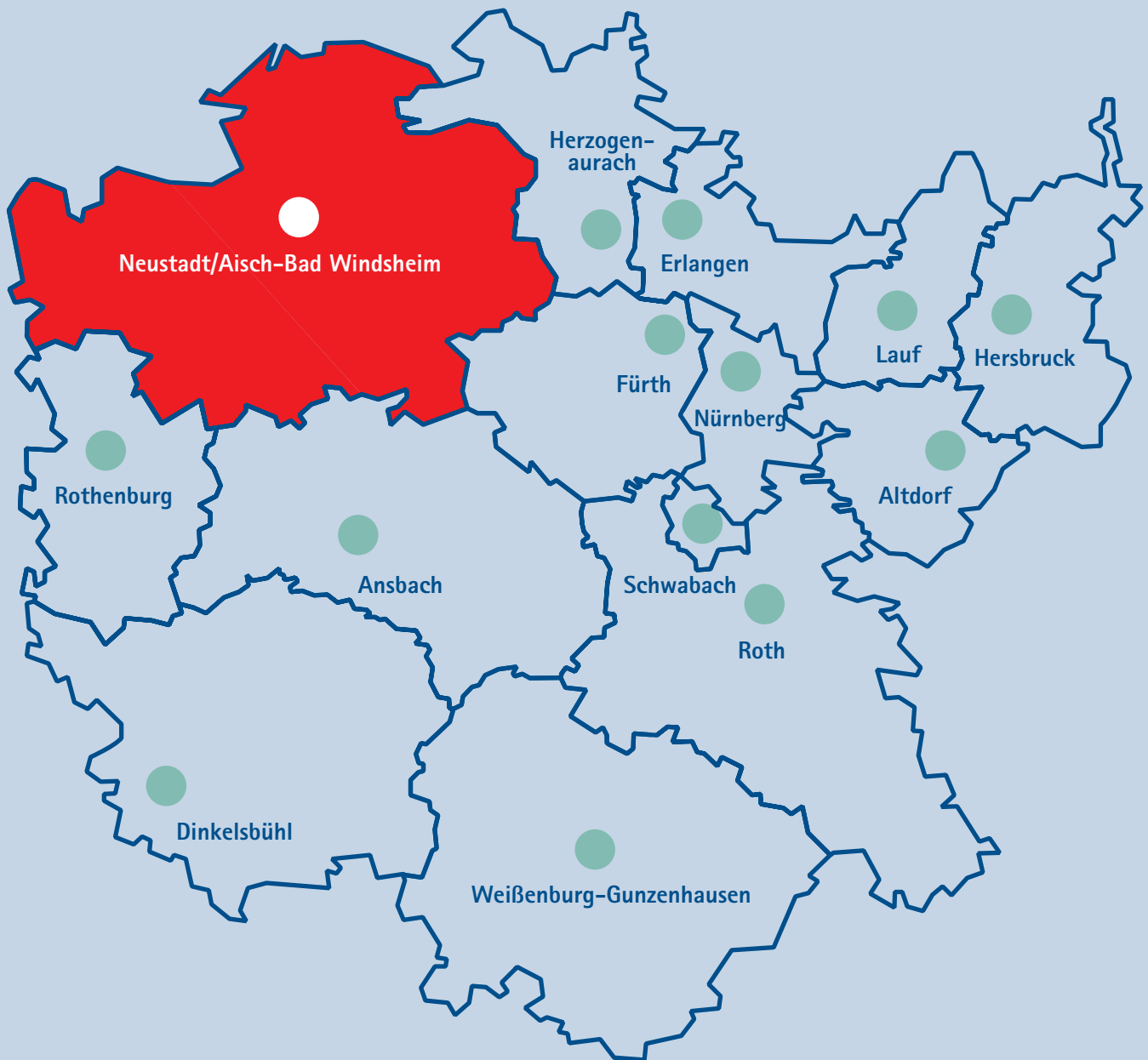


# Neustadt/Aisch- Bad Windsheim



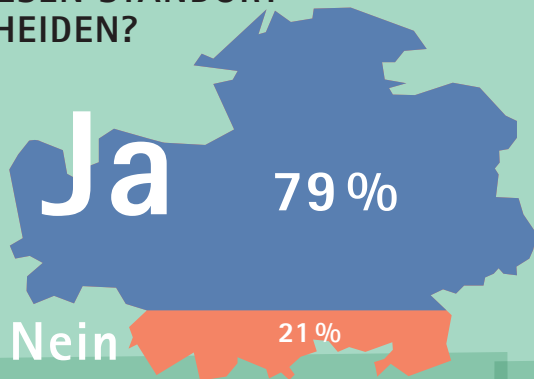
 = IHK-Gremiumsbezirk

ERGEBNISSE DER UMFRAGE BEI  
MITTELSTÄNDISCHEN UNTERNEHMEN

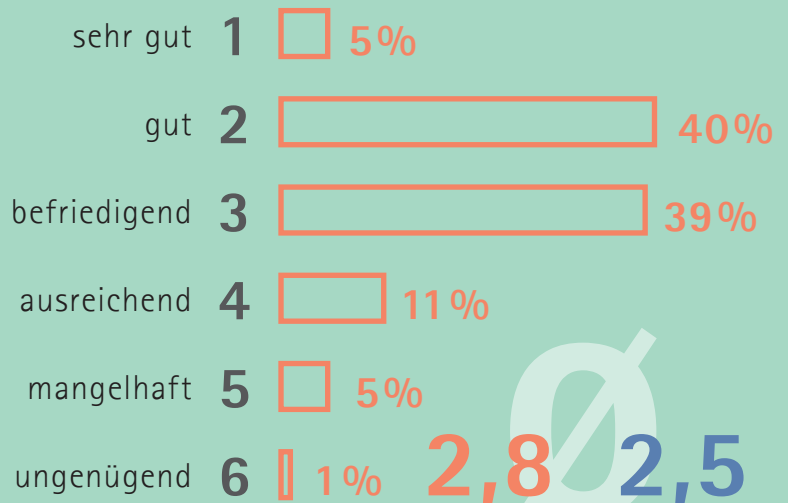
## IHK-STANDORTUMFRAGE 2014

Die wichtigsten Ergebnisse für den  
IHK-Gremiumsbezirk Neustadt/Aisch-  
Bad Windsheim

### WÜRDEN SIE SICH MIT IHREM UNTERNEHMEN NOCH EINMAL FÜR DIESEN STANDORT ENTSCHEIDEN?

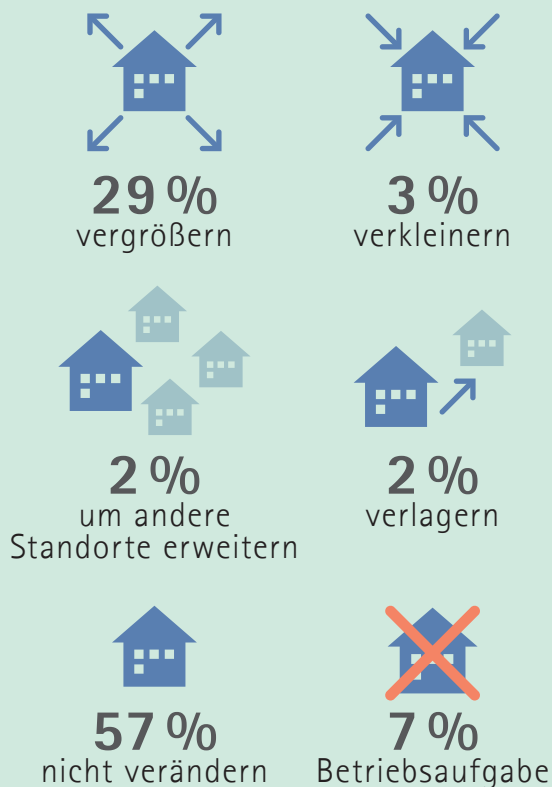


## GESAMTNOTE FÜR DEN STANDORT

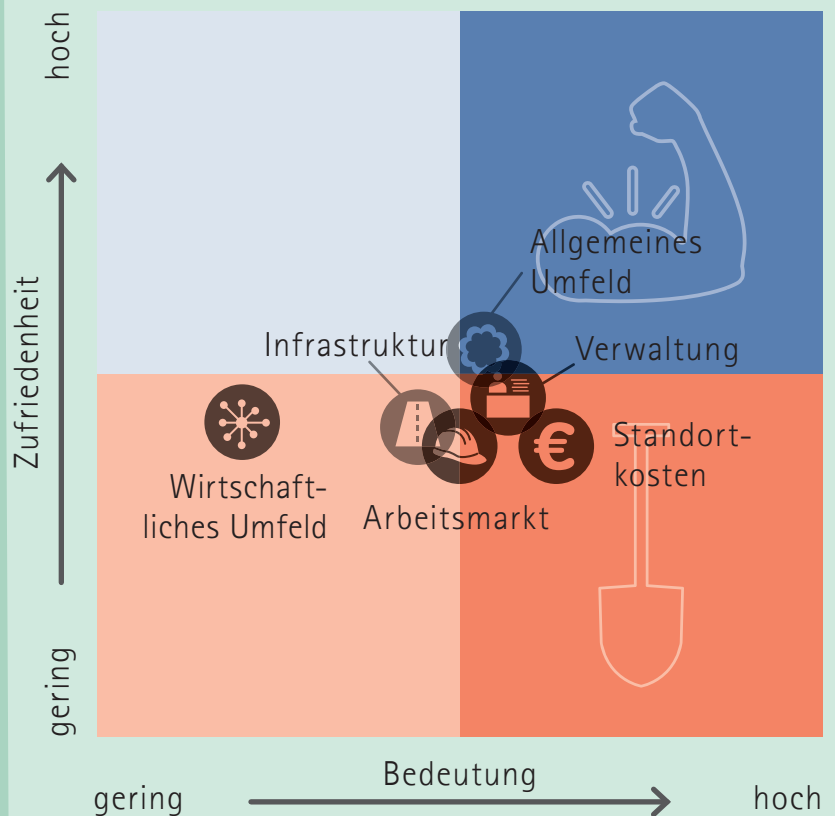


NEUSTADT/AISCH- MITTELFRANKEN  
BAD WINDSHEIM





## VORAUSSICHTLICHE ENTWICKLUNG DER UNTERNEHMEN



## BEWERTUNG DER STANDORTFAKTOREN



## LEGENDE

- 
**Infrastruktur**  
 Straßenverbindungen, Anbindung an das Fernstraßennetz, Zustand der Straßen, Anbindung durch den ÖPNV, Anbindung Flugverkehr, Schienenfernverkehr, Breitbandinfrastruktur, Planungssicherheit Stromversorgung, Verfügbarkeit von Erweiterungsflächen
- 
**Verwaltung**  
 »Offenes Ohr« der Verwaltung für Wirtschaftsfragen, Dauer von Genehmigungsverfahren, generelle Erreichbarkeit (Telefon, Öffnungszeiten etc.), Begründung von Entscheidungen (Transparenz), Verlässlichkeit bei Wirtschaftsfragen und Entscheidungen, Zugang zu Fördermitteln
- 
**Arbeitsmarkt**  
 Verfügbarkeit von Fach- und Führungskräften, Verfügbarkeit von anderen Arbeitskräften, Qualifikation der verfügbaren Arbeitskräfte, Verfügbarkeit von Ausbildungsbewerbern, Weiterbildungsmöglichkeiten
- 
**Standortkosten**  
 Steuern und Abgaben, Grundstückspreise/Mieten, Energiekosten

## HÖCHSTE ZUFRIEDENHEIT

Schulnoten 1-6



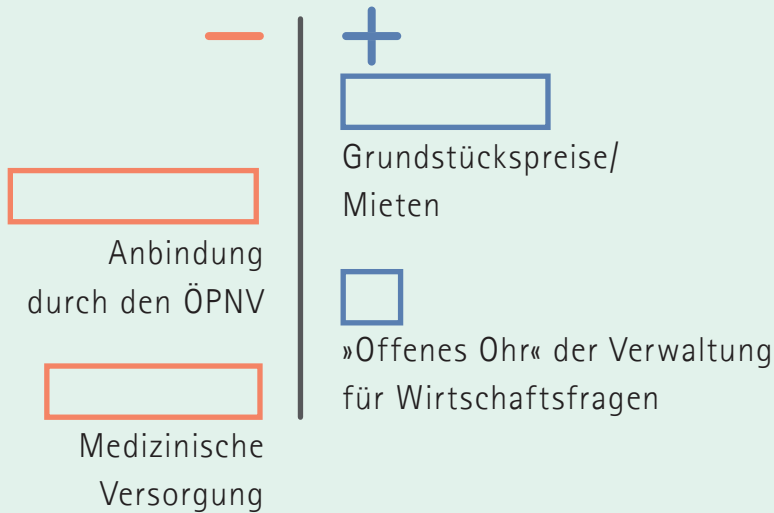
## STÄRKEN

hohe Bedeutung – hohe Zufriedenheit



## VOR- UND NACHTEILE

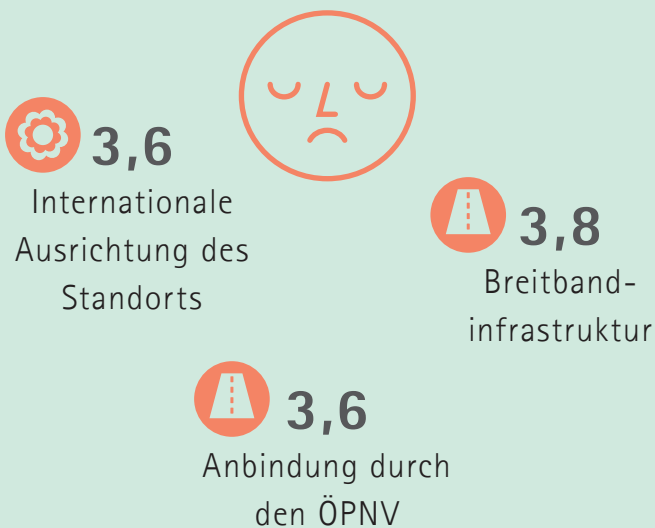
im mittelfränkischen Vergleich



»Innenstädte nicht  
veröden lassen, keine  
weiteren Ansiedlungen  
auf der grünen Wiese.«

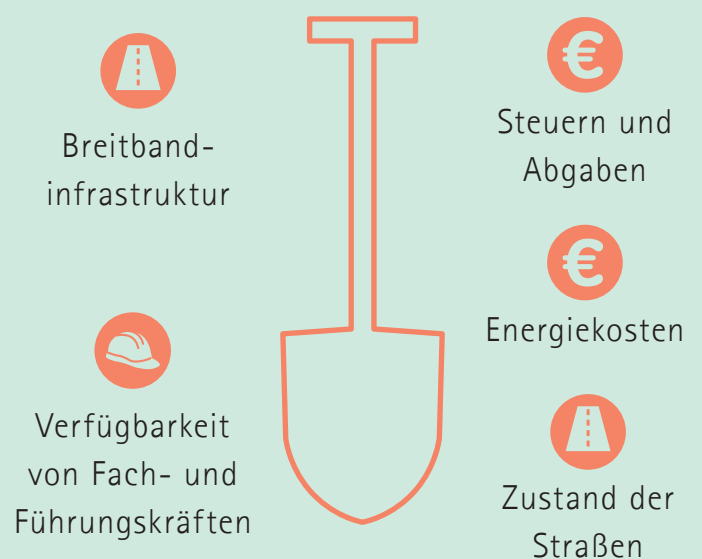
## GERINGSTE ZUFRIEDENHEIT

Schulnoten 1-6



## HANDLUNGSBEDARF

hohe Bedeutung – geringe Zufriedenheit



### Wirtschaftliches Umfeld

Nähe zu Kunden und Absatzmarkt, Nähe zu Zulieferern und Kooperationspartnern, Hochschulkooperationen, innovatives Umfeld, Unternehmensnetzwerke/ Kompetenzinitiativen, Werbemöglichkeiten mit der EMN, Arbeit der Metropolregion Nürnberg



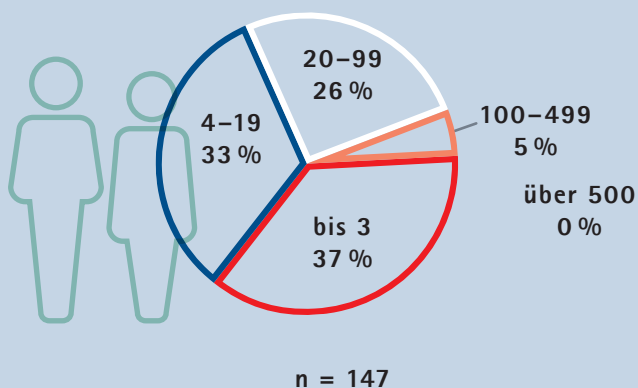
### Allgemeines Umfeld

Image des Standorts, Profil der Metropolregion Nürnberg, Lebensqualität, Kultur-, Sport- und Freizeitmöglichkeiten, Einkaufsmöglichkeiten, Innenstadtattraktivität, internationale Ausrichtung des Standorts, Wohnsituation, medizinische Versorgung, Schulangebot vor Ort, Betreuungsangebot für Kinder

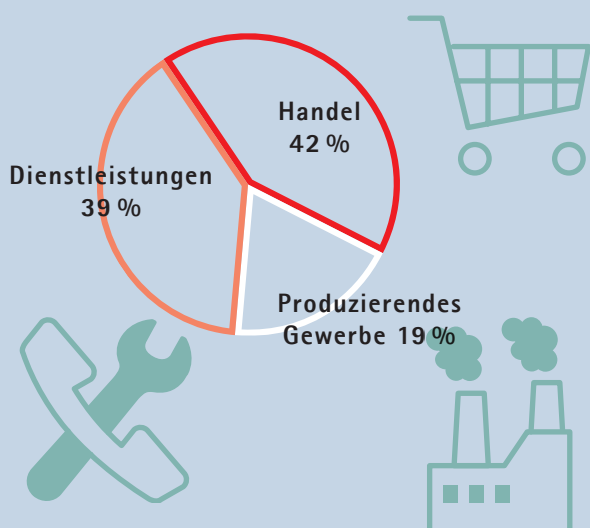
## METHODIK

Im Mai 2014 haben uns rund 2.000 Unternehmerinnen und Unternehmer aus Mittelfranken ihre Einschätzung zum Wirtschaftsstandort gegeben, 147 Unternehmen davon aus dem IHK-Gremiumsbezirk Neustadt/Aisch-Bad Windsheim. 41 Standortfaktoren aus den sechs Kategorien Infrastruktur, Arbeitsmarkt, wirtschaftliches Umfeld, Standortkosten, Verwaltung und allgemeines Umfeld wurden auf Bedeutung und Zufriedenheit untersucht.

### MITARBEITERANZAHL DER BEFRAGTEN UNTERNEHMEN AM STANDORT



### BRANCHENVERTEILUNG



## IMPRESSUM

**Herausgeber**  
IHK Nürnberg für Mittelfranken  
Ulmenstraße 52  
90443 Nürnberg  
Tel.: +49 (0)911 1335-0  
info@nuernberg.ihk.de  
www.ihk-nuernberg.de

**Ansprechpartner**  
Dr. Maïke Müller-Klier  
Jana Regenfuß

**Realisation**  
klok GmbH & Co. KG  
www.klok-agentur.de

## ERGEBNISSE

- Die Unternehmen im IHK-Gremiumsbezirk Neustadt/Aisch-Bad Windsheim geben ihrem Standort die Note »Befriedigend« (2,8).
- Dennoch würden sich acht von zehn Betrieben (79 %) wieder für den Standort entscheiden.
- Besonders zufrieden sind die Unternehmen im Gremiumsbezirk Neustadt/Aisch-Bad Windsheim mit der Wohnsituation, der Lebensqualität und der Planungssicherheit bei der Stromversorgung.
- Die Stärken des Standorts werden in der Lebensqualität, den Straßenverbindungen und der Planungssicherheit bei der Stromversorgung gesehen.
- Standortvorteile im Vergleich zu anderen mittelfränkischen Standorten sind die Grundstückspreise und Mieten im Gremiumsbezirk Neustadt/Aisch-Bad Windsheim und das »offene Ohr« der Verwaltung für Wirtschaftsfragen.
- Als wesentliche Standortnachteile werden die Anbindungen durch die öffentlichen Verkehrsmittel und die medizinische Versorgung gesehen.
- Unzufrieden sind die Unternehmen im Gremiumsbezirk Neustadt/Aisch-Bad Windsheim mit der Breitbandinfrastruktur, der Anbindung durch die öffentlichen Verkehrsmittel und der internationalen Ausrichtung des Standorts.
- Besonders wichtig als Standortfaktor, aber vor Ort nicht zufriedenstellend sind aus Sicht der Betriebe die Breitbandinfrastruktur, die Energiekosten, die Steuern und Abgaben, der Zustand der Straßen und die Verfügbarkeit von Fach- und Führungskräften. Hier besteht Handlungsbedarf!


## WAS IST ZU TUN?


- Breitbandinfrastruktur zügig ausbauen!
- Belastungen für Unternehmen begrenzen!
- In die Qualität der Straßen investieren!
- Fachkräfte für den Standort gewinnen!
- Anbindung an den ÖPNV verbessern!


[WWW.IHK-NUERNBERG.DE/STANDORTUMFRAGE2014](http://WWW.IHK-NUERNBERG.DE/STANDORTUMFRAGE2014)

**Hinweis zu den Grafiken:**  
Rundungsbedingt ergibt die Summe der Prozente nicht immer 100.

ZUFRIEDENHEIT: SCHULNOTENSKALA  
 BEDEUTUNG: 1 = SEHR WICHTIG BIS 6 = VÖLLIG UNWICHTIG


INFRASTRUKTUR 	Neustadt/Aisch-Bad Windsheim		Mittelfranken	
	BEDEUTUNG	ZUFRIEDENHEIT	BEDEUTUNG	ZUFRIEDENHEIT
		<b>2,7</b>	<b>3,2</b>	<b>2,6</b>
Straßenverbindungen	1,8	2,7	1,7	2,4
Anbindung an das Fernstraßennetz	2,1	2,7	2,1	2,2
Zustand der Straßen	2,2	3,5	2,2	3,1
Anbindung durch den ÖPNV	3,3	3,6	2,9	3,1
Anbindung Flugverkehr	4,4	3,5	3,9	3,1
Schienenfernverkehr	3,9	3,4	3,7	3,0
Breitbandinfrastruktur	1,8	3,8	2,0	3,2
Planungssicherheit Stromversorgung	2,0	2,5	2,0	2,4
Verfügbarkeit von Erweiterungsflächen	2,8	3,1	3,1	3,2


ARBEITSMARKT 	Neustadt/Aisch-Bad Windsheim		Mittelfranken	
	BEDEUTUNG	ZUFRIEDENHEIT	BEDEUTUNG	ZUFRIEDENHEIT
		<b>2,5</b>	<b>3,3</b>	<b>2,5</b>
Verfügbarkeit von Fach- und Führungskräften	2,3	3,5	2,3	3,4
Verfügbarkeit von anderen Arbeitskräften	2,4	3,2	2,6	3,2
Qualifikation der verfügbaren Arbeitskräfte	2,2	3,3	2,1	3,3
Verfügbarkeit von Ausbildungsbewerbern	3,1	3,5	3,1	3,4
Weiterbildungsmöglichkeiten	2,6	3,1	2,5	2,9


WIRTSCHAFTLICHES UMFELD 	Neustadt/Aisch-Bad Windsheim		Mittelfranken	
	BEDEUTUNG	ZUFRIEDENHEIT	BEDEUTUNG	ZUFRIEDENHEIT
		<b>3,4</b>	<b>3,2</b>	<b>3,2</b>
Nähe zu Kunden und Absatzmarkt	2,3	2,7	2,1	2,4
Nähe zu Zulieferern und Kooperationspartnern	2,7	2,9	2,8	2,6
Hochschulkooperationen	4,4	3,4	4,1	3,1
Innovatives Umfeld	3,3	3,3	3,1	3,0
Unternehmensnetzwerke/Kompetenzinitiativen	3,1	3,2	3,0	2,9
Werbemöglichkeiten mit der EMN	4,0	3,5	3,7	3,0
Arbeit der Metropolregion Nürnberg	4,0	3,5	3,4	3,1



ZUFRIEDENHEIT: SCHULNOTENSKALA  
 BEDEUTUNG: 1 = SEHR WICHTIG BIS 6 = VÖLLIG UNWICHTIG

STANDORTKOSTEN 	Neustadt/Aisch-Bad Windsheim		Mittelfranken	
	BEDEUTUNG	ZUFRIEDENHEIT	BEDEUTUNG	ZUFRIEDENHEIT
		<b>2,2</b>	<b>3,3</b>	<b>2,0</b>
Steuern und Abgaben	2,0	3,5	1,9	3,6
Grundstückspreise/Mieten	2,5	2,8	2,2	3,3
Energiekosten	2,0	3,6	1,9	3,7

VERWALTUNG 	Neustadt/Aisch-Bad Windsheim		Mittelfranken	
	BEDEUTUNG	ZUFRIEDENHEIT	BEDEUTUNG	ZUFRIEDENHEIT
		<b>2,3</b>	<b>3,2</b>	<b>2,4</b>
»Offenes Ohr« der Verwaltung für Wirtschaftsfragen	2,3	3,1	2,3	3,2
Dauer von Genehmigungsverfahren	2,4	3,4	2,4	3,5
Generelle Erreichbarkeit (Telefon, Öffnungszeiten etc.)	2,3	2,9	2,2	2,9
Begründung von Entscheidungen (Transparenz)	2,3	3,2	2,4	3,3
Verlässlichkeit bei Wirtschaftsfragen und Entscheidungen	2,2	3,1	2,2	3,2
Zugang zu Fördermitteln	2,4	3,5	2,7	3,5

ALLGEMEINES UMFELD 	Neustadt/Aisch-Bad Windsheim		Mittelfranken	
	BEDEUTUNG	ZUFRIEDENHEIT	BEDEUTUNG	ZUFRIEDENHEIT
		<b>2,4</b>	<b>2,9</b>	<b>2,3</b>
Image des Standorts	2,4	2,9	2,2	2,8
Profil der Metropolregion Nürnberg	3,3	3,2	2,9	2,9
Lebensqualität	1,8	2,5	1,8	2,3
Kultur-, Sport- und Freizeitmöglichkeiten	2,5	2,9	2,3	2,5
Einkaufsmöglichkeiten	2,2	2,9	2,1	2,5
Innenstadtattraktivität	2,8	3,5	2,5	3,1
Internationale Ausrichtung des Standorts	3,6	3,6	3,3	3,2
Wohnsituation	2,0	2,5	2,0	2,6
Medizinische Versorgung	1,9	3,0	1,9	2,4
Schulangebot vor Ort	2,0	2,5	2,2	2,4
Betreuungsangebot für Kinder	2,2	2,6	2,4	2,7