



Industrie- und Handelskammer
Nürnberg für Mittelfranken

Geschäftsbereich Standortpolitik
und Unternehmensförderung

Branchen im Blick

Konjunkturanalyse nach Wirtschaftszweigen
Herbst 2010

Nr. 208/10

SCHRIFTEN UND ARBEITSPAPIERE ■ ■ ■



Verantwortlich:

Dr. Udo Raab

**Geschäftsbereich Standortpolitik
und Unternehmensförderung**

**Industrie- und Handelskammer
Nürnberg für Mittelfranken**

Hauptmarkt 25/27, 90403 Nürnberg

Tel.: (0911) 13 35- 3 76

Fax: (0911) 13 35- 2 00

E-Mail: raab@nuernberg.ihk.de

Stand: Oktober 2010


1. Gesamtergebnisse

IHK-Konjunkturumfrage

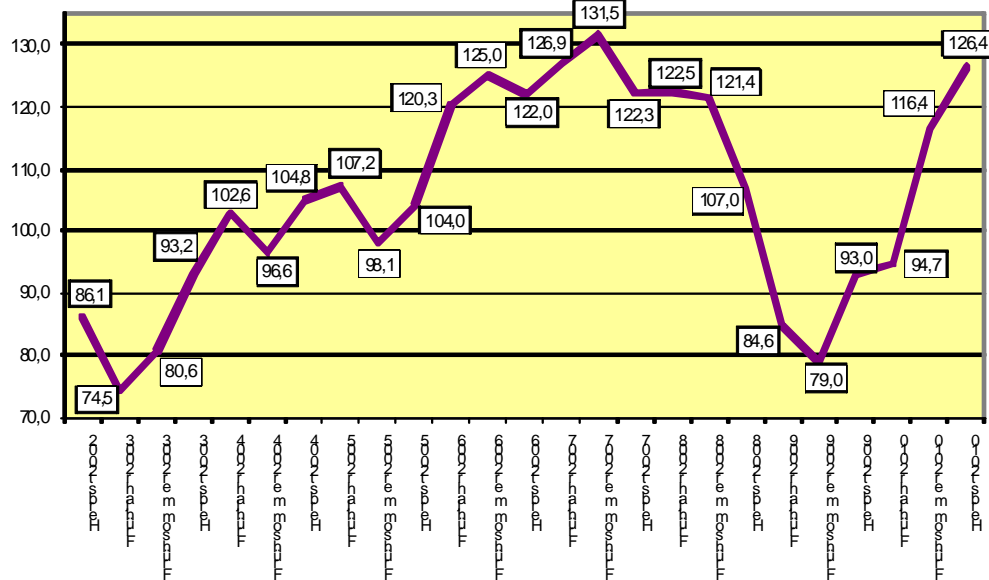
Konjunkturmotor läuft wieder rund

Anhaltende Dynamik der Exporte – Nachholeffekte bei Investitionen und Konsum

NÜRNBERG – *Der mittelfränkische Konjunkturmotor läuft wieder rund. Es herrschen Zuversicht und Zufriedenheit über alle Branchen hinweg. Mit wachsenden Investitionen und zusätzlichen Arbeitsplätzen legt die Drehzahl der Konjunktur in Mittelfranken im Herbst 2010 gegenüber dem ersten Halbjahr nochmals kräftig zu. Auftragseingänge und Umsätze haben nach den Einbrüchen während der Finanz- und Wirtschaftskrise vielfach schon wieder das Vor-Krisen-Niveau erreicht und begründen klar verbesserte Einschätzungen der Geschäftslage. Und es geht weiter aufwärts: Die Urteile der Unternehmen zu ihren Geschäftsaussichten bleiben unvermindert optimistisch.*

IHK-Konjunkturanalyse Herbst 2010	 IHK	
<h3>Kernaussagen zur Konjunktur Herbst 2010 Mittelfranken</h3> <ul style="list-style-type: none">• Erholung der mittelfränkischen Wirtschaft mit anhaltender Dynamik• Geschäftserwartungen: Optimismus bleibt hoch• Investitionen: Nachholbedarf kommt jetzt zum Zug• Arbeitsmarkt: Mehr Beschäftigung in Industrie und Dienstleistung• Industrie zufrieden: Kräftige Exporte, Investitionsnachfrage zieht an• Handel erfreut: Stabile Beschäftigung stützt Konsumlaune		
<small>Dr. Udo RAAB 20. Oktober 2010</small>	<small>2</small>	<small>GS – Standortpolitik und Unternehmensförderung Industrie- und Handelskammer Nürnberg für Mittelfranken</small>

Ergebnisse der Umfragen 2002 bis 2010: IHK-Konjunkturklima Mittelfranken



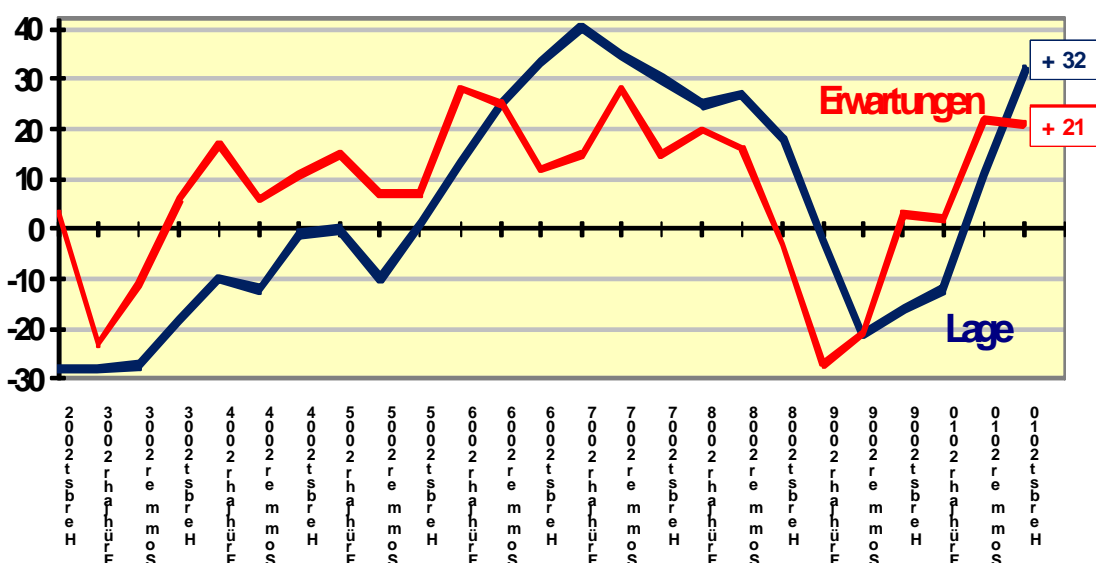
Dr. Udo RAAB
20. Oktober 2010

1

GS – Standortpolitik und
Unternehmensförderung | Industrie- und Handelskammer
Nürnberg für Mittelfranken

Lage und Erwartungen 2002 bis 2010

Salden positiver und negativer Antworten



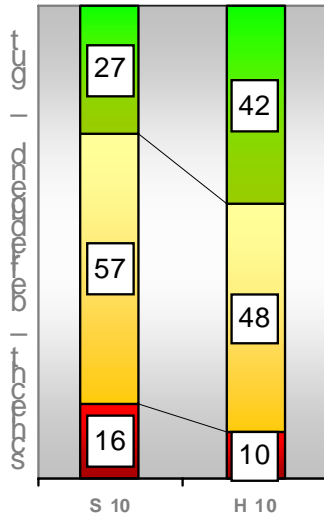
Dr. Udo RAAB
20. Oktober 2010

9

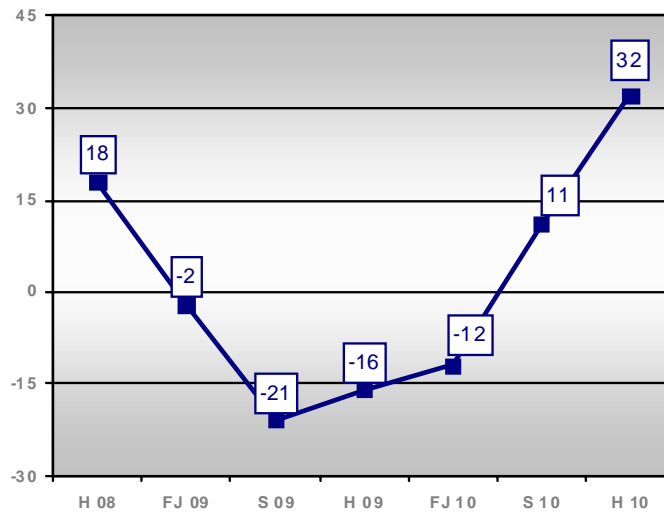
GS – Standortpolitik und
Unternehmensförderung | Industrie- und Handelskammer
Nürnberg für Mittelfranken

Lagebeurteilung der mittelfränkischen Wirtschaft insgesamt

Aktuelle Geschäftslage (%)

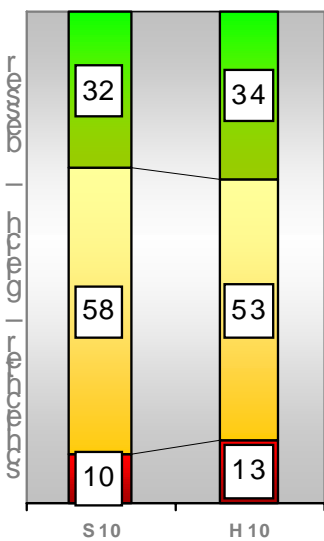


Saldo der Urteile zur Geschäftslage (%-Punkte)

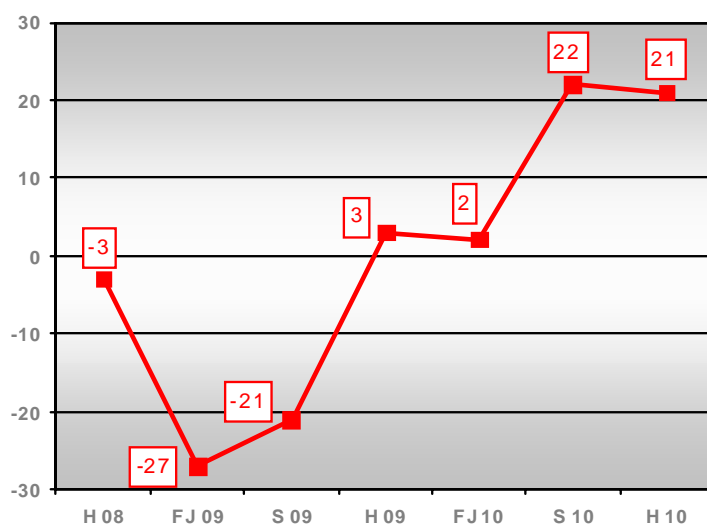


Erwartungen der mittelfränkischen Wirtschaft insgesamt

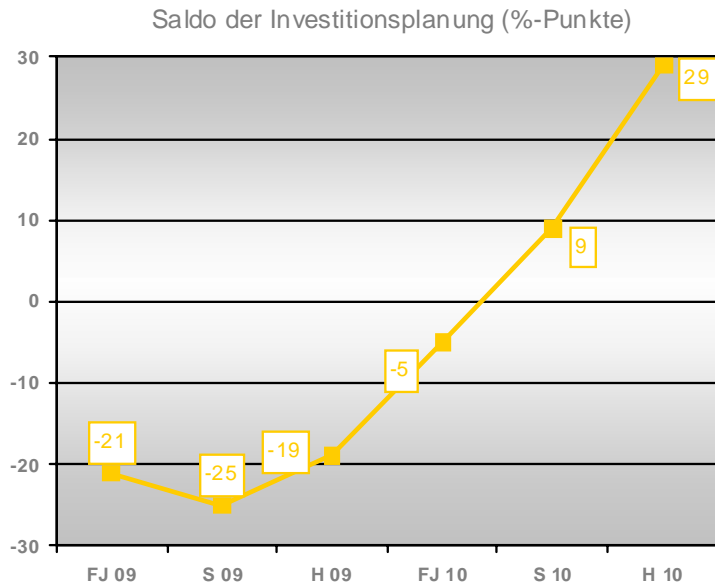
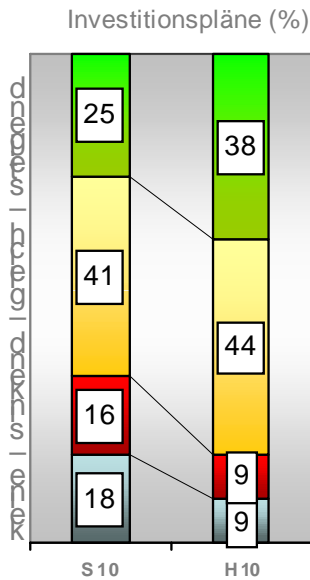
Geschäftserwartungen (%)



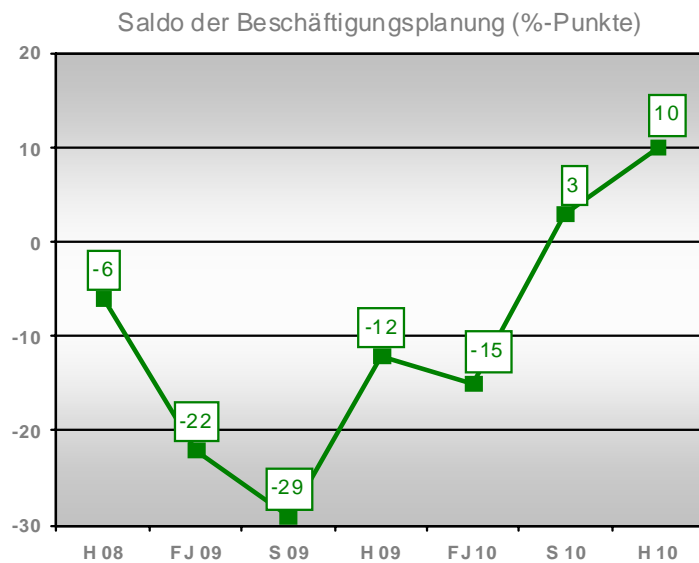
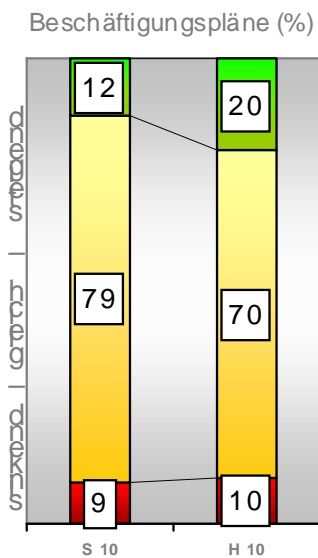
Saldo der Geschäftserwartungen (%-Punkte)




Investitionspläne der mittelfränkischen Wirtschaft insgesamt

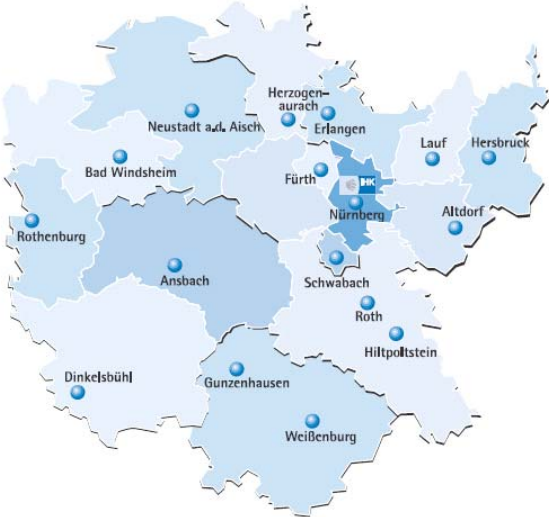


Beschäftigungspläne der mittelfränkischen Wirtschaft insgesamt



2. Ergebnisse für mittelfränkische Wirtschaftszweige





IHK-Konjunkturanalyse

Herbst 2010

Ansprechpartner: Dr. Udo Raab
Tel. 0911-1335-376

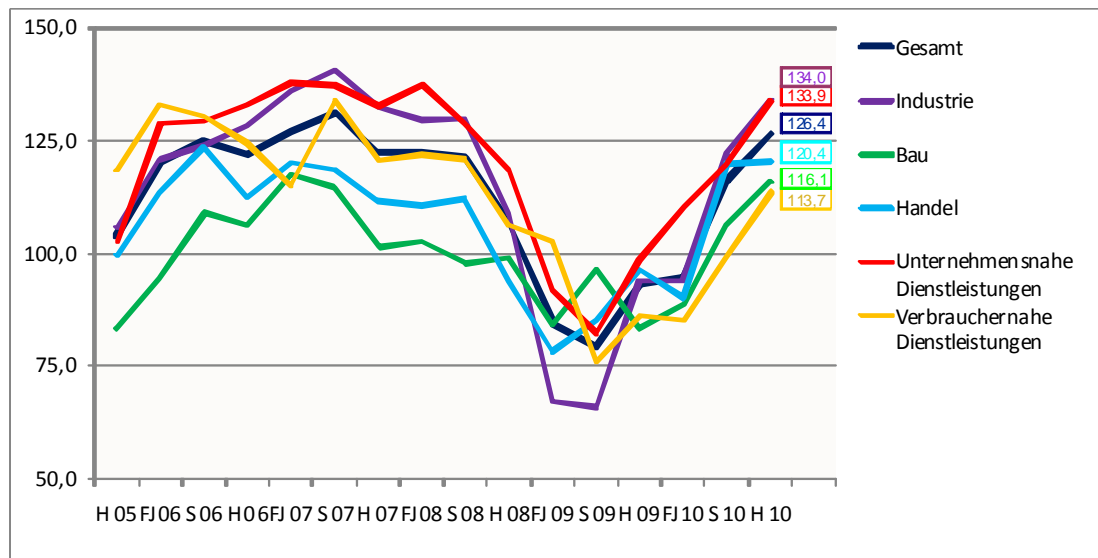
14

GS – Standortpolitik und
Unternehmensförderung | Industrie- und Handelskammer
Nürnberg für Mittelfranken

IHK-Konjunkturanalyse Herbst 2010



Ergebnisse der Umfragen 2004 bis 2010: Konjunkturklimaindex nach Wirtschaftszweigen

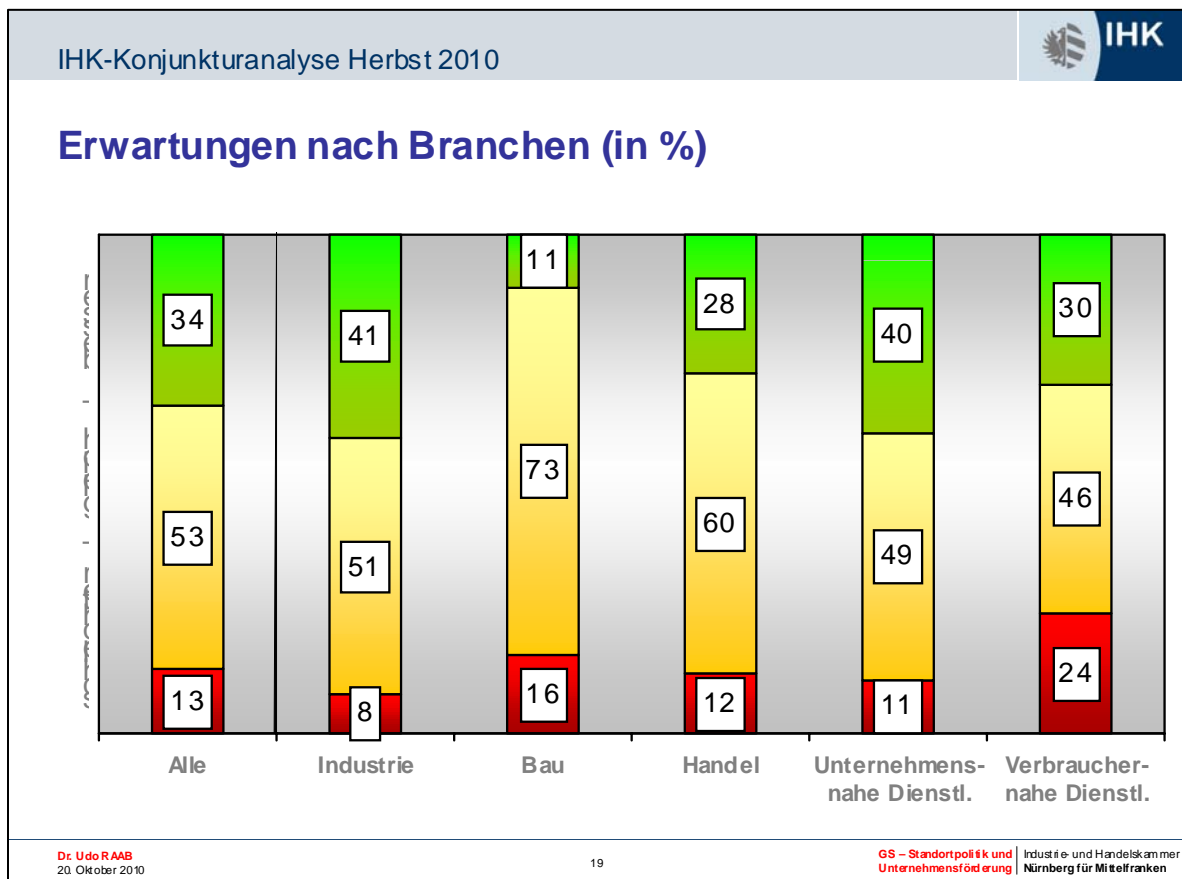
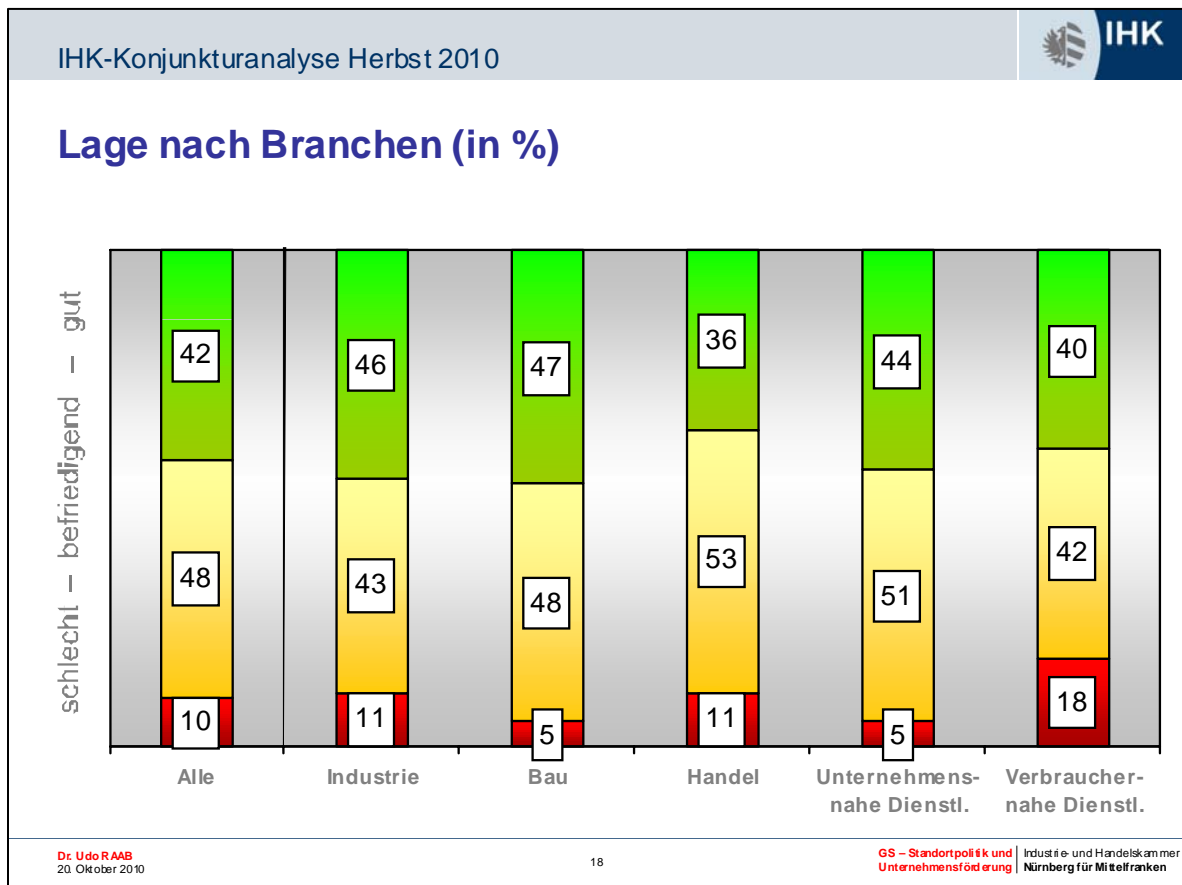


Dr. Udo RAAB
20. Oktober 2010

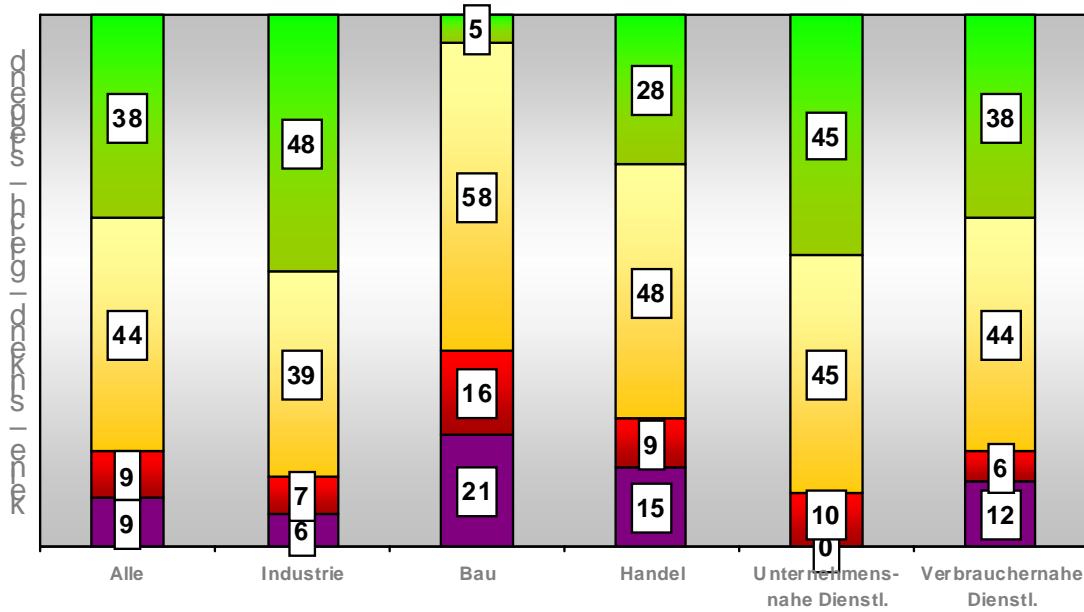
52

GS – Standortpolitik und
Unternehmensförderung | Industrie- und Handelskammer
Nürnberg für Mittelfranken

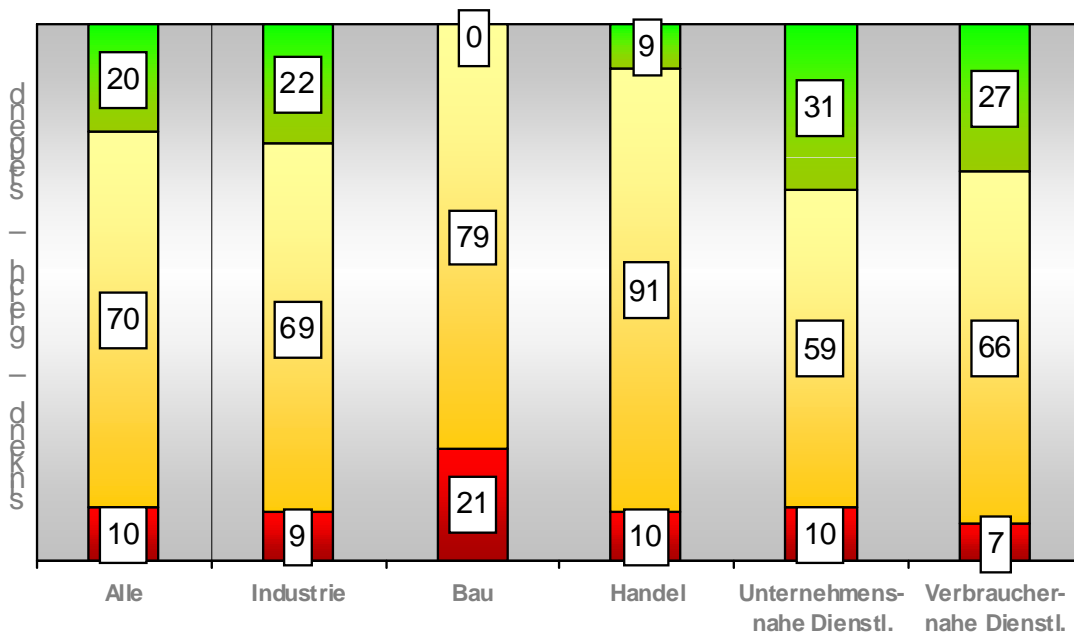
2.1 Mittelfränkische Wirtschaftszweige im Überblick



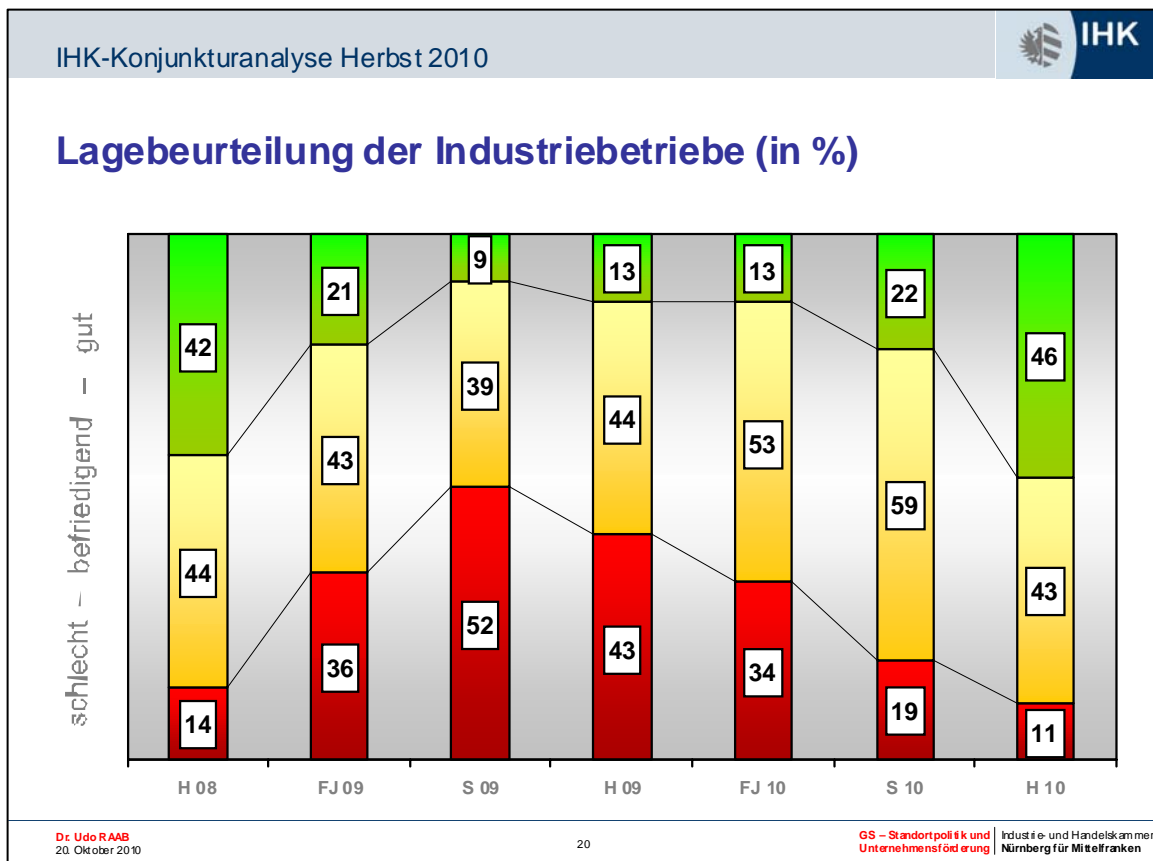
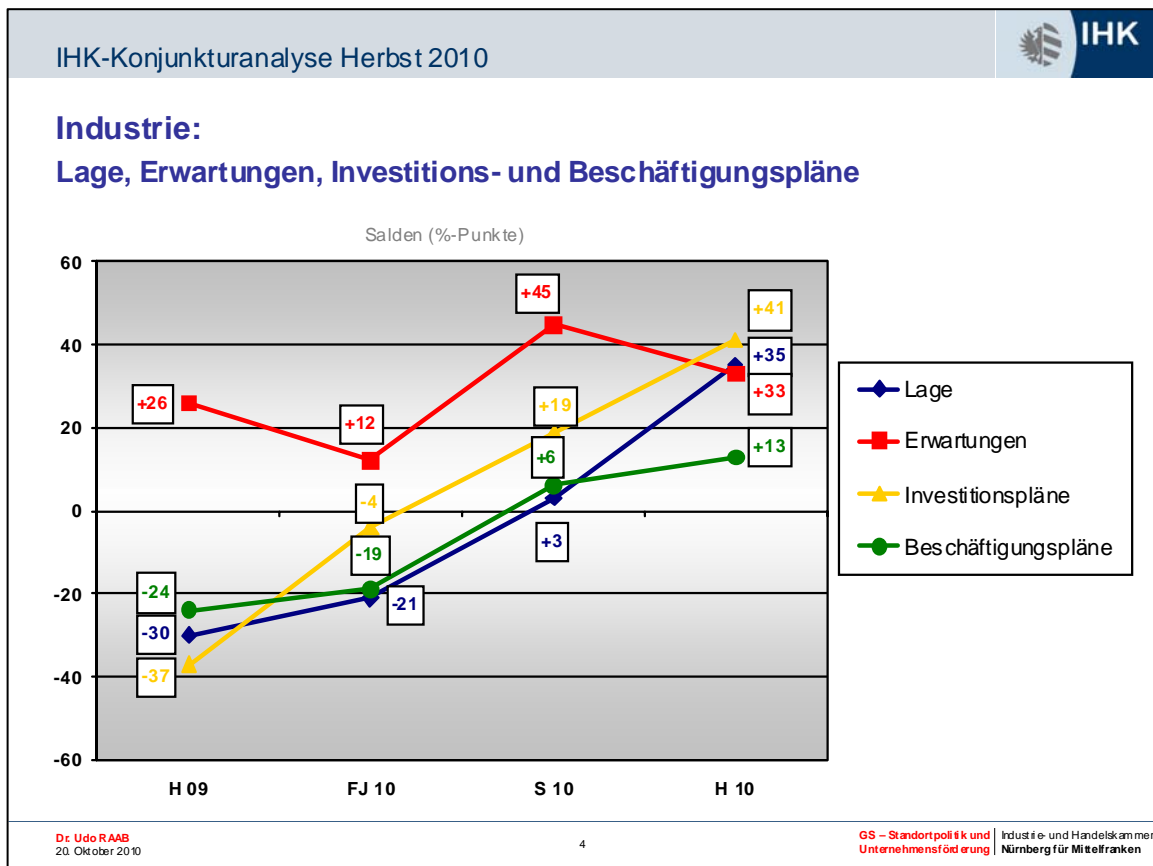
Investitionspläne (in %)



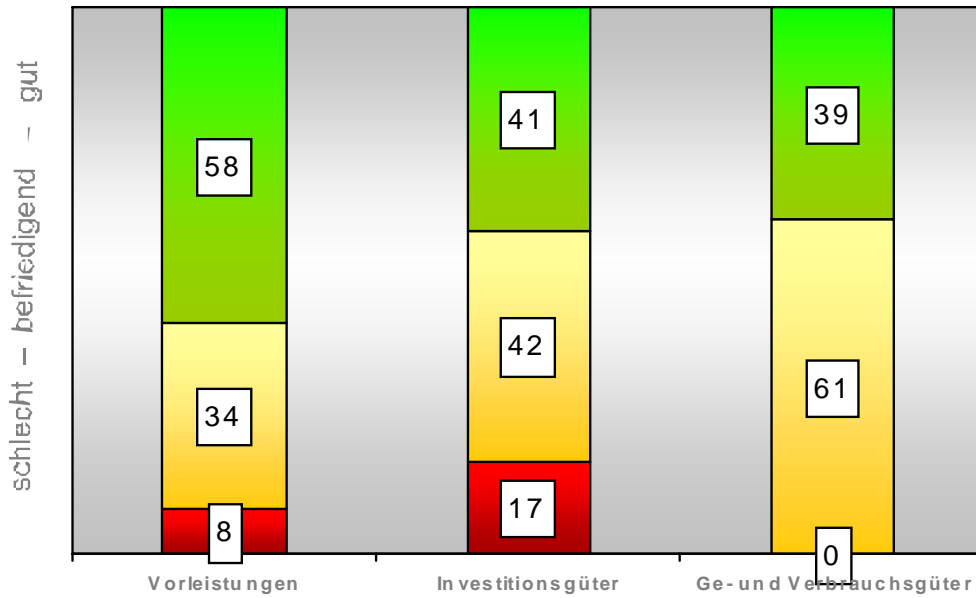
Beschäftigungspläne (in %)



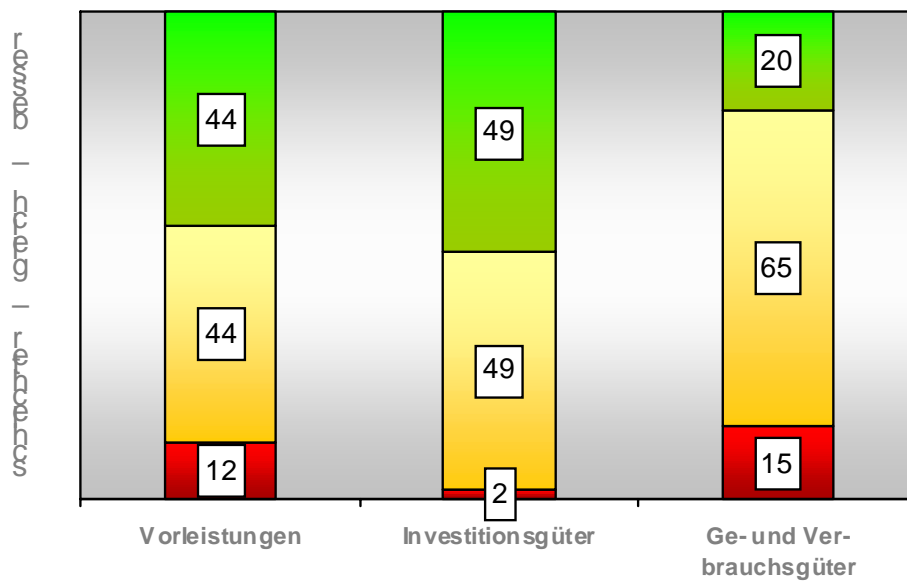
2.2 Industrie



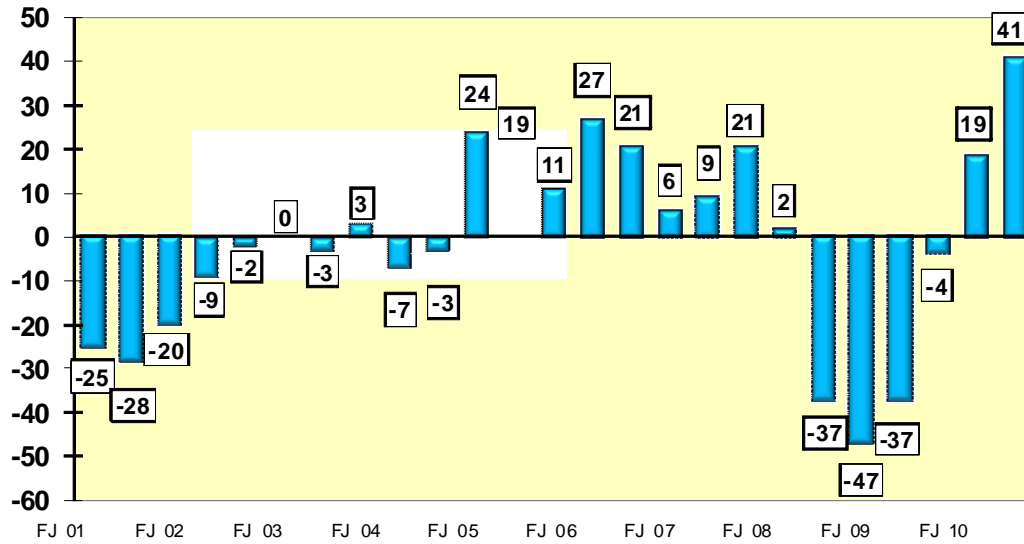
Lagebeurteilung innerhalb der Industrie (in %)



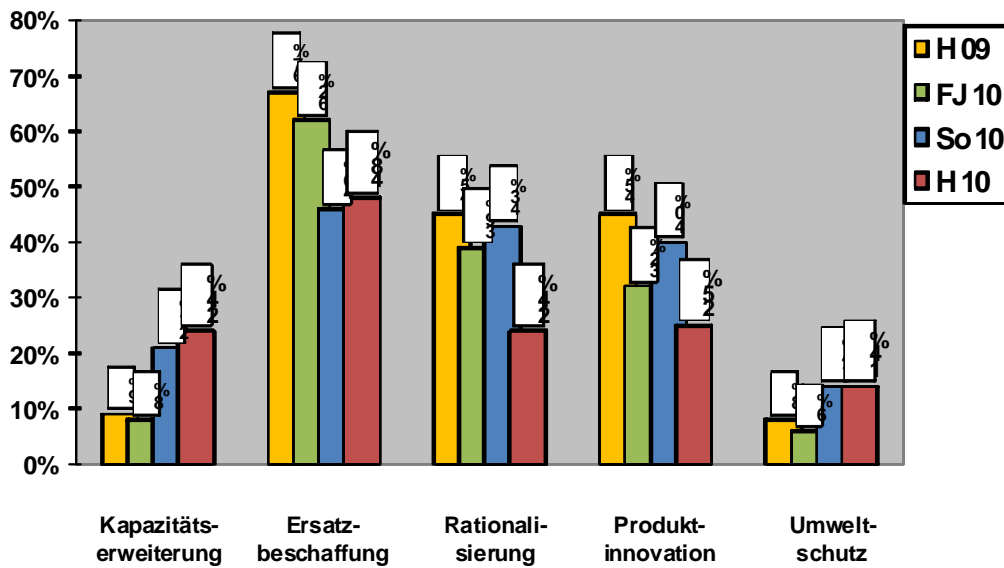
Erwartungen innerhalb der Industrie (in %)



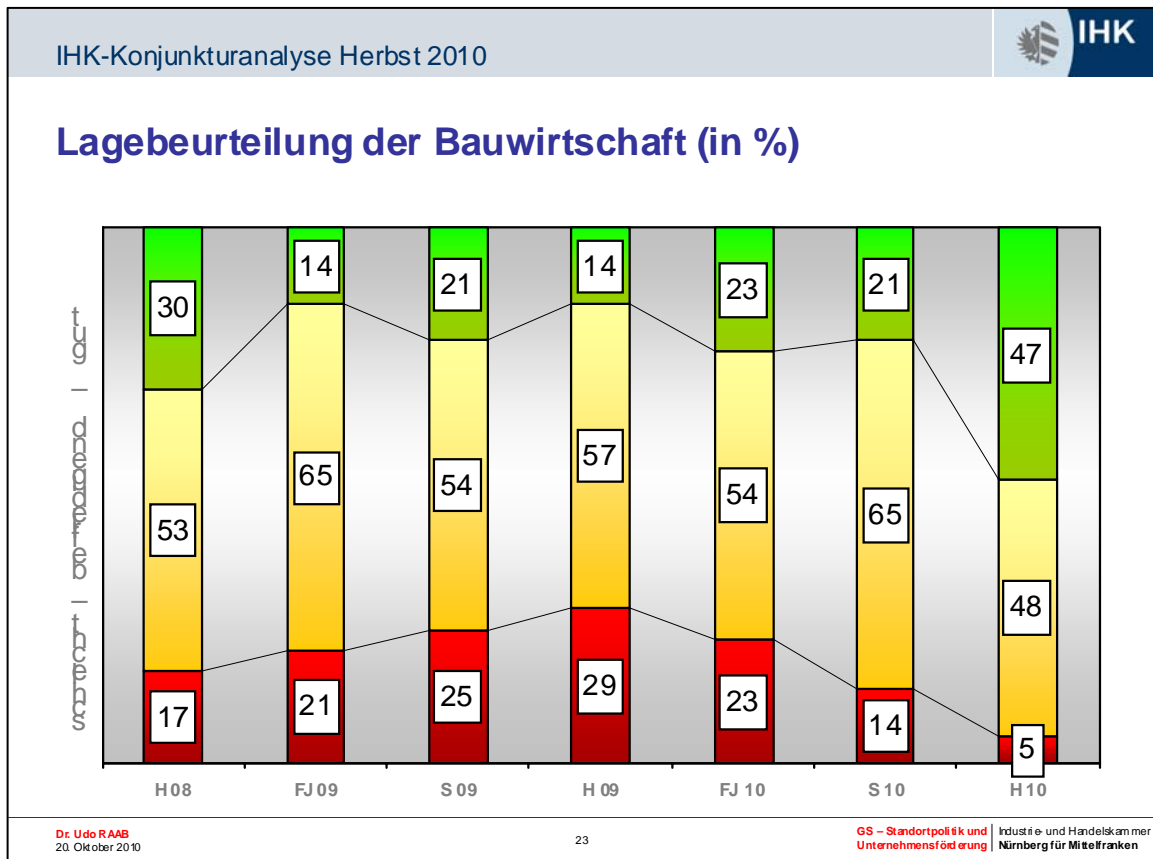
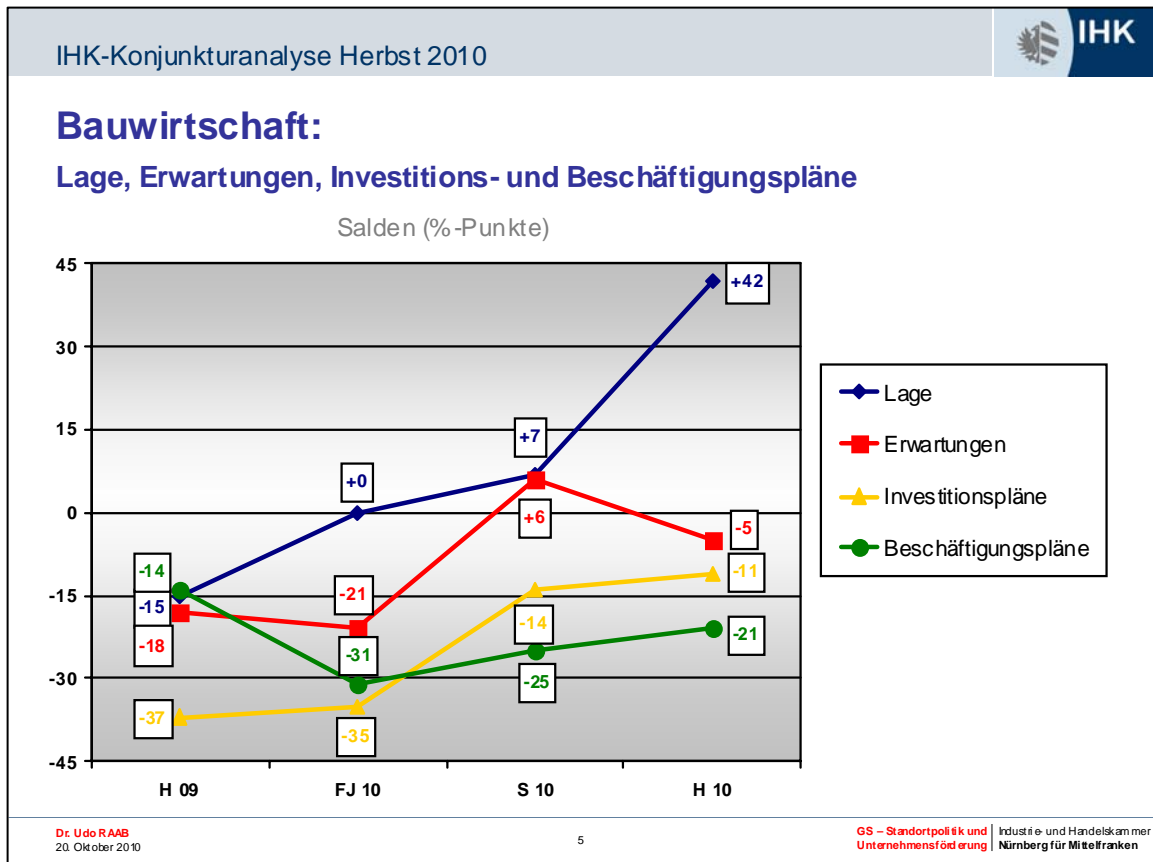
Investitionsplanung der mittelfränkischen Industrie 2002 bis 2010



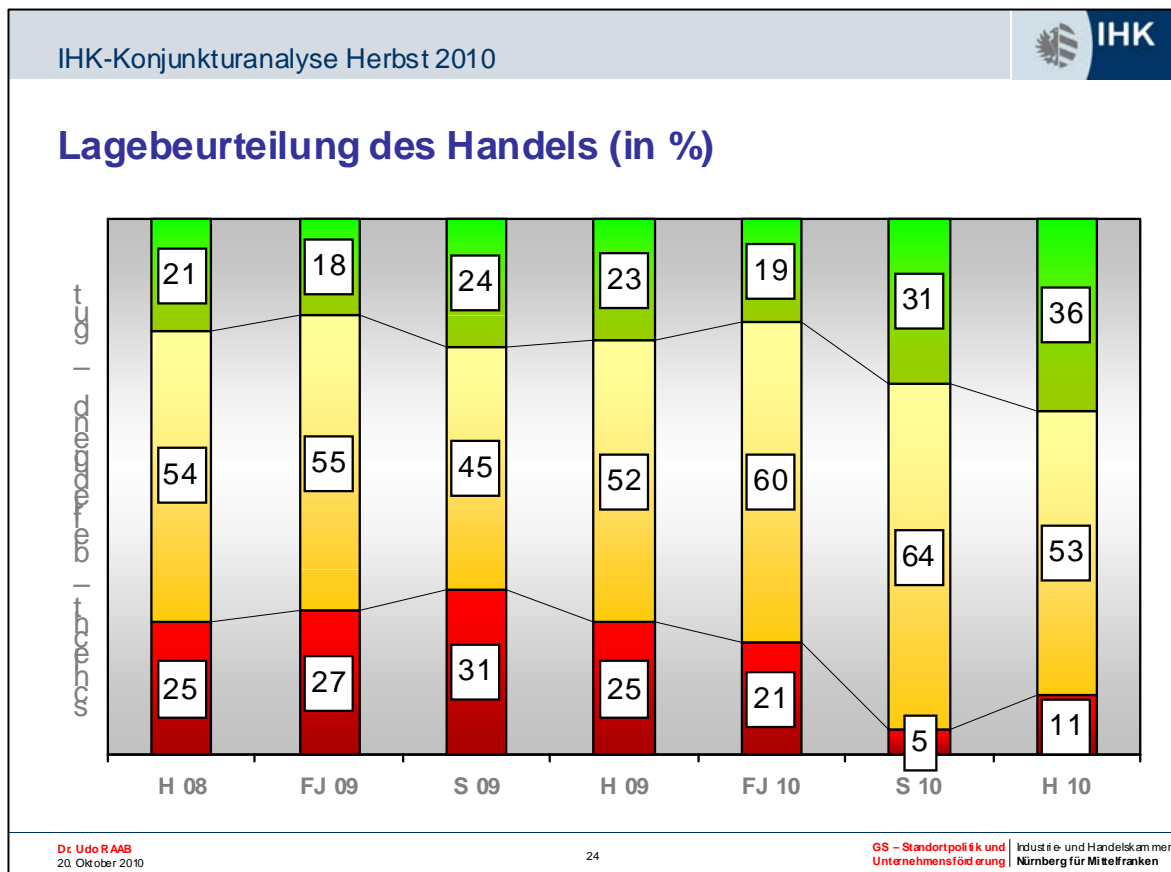
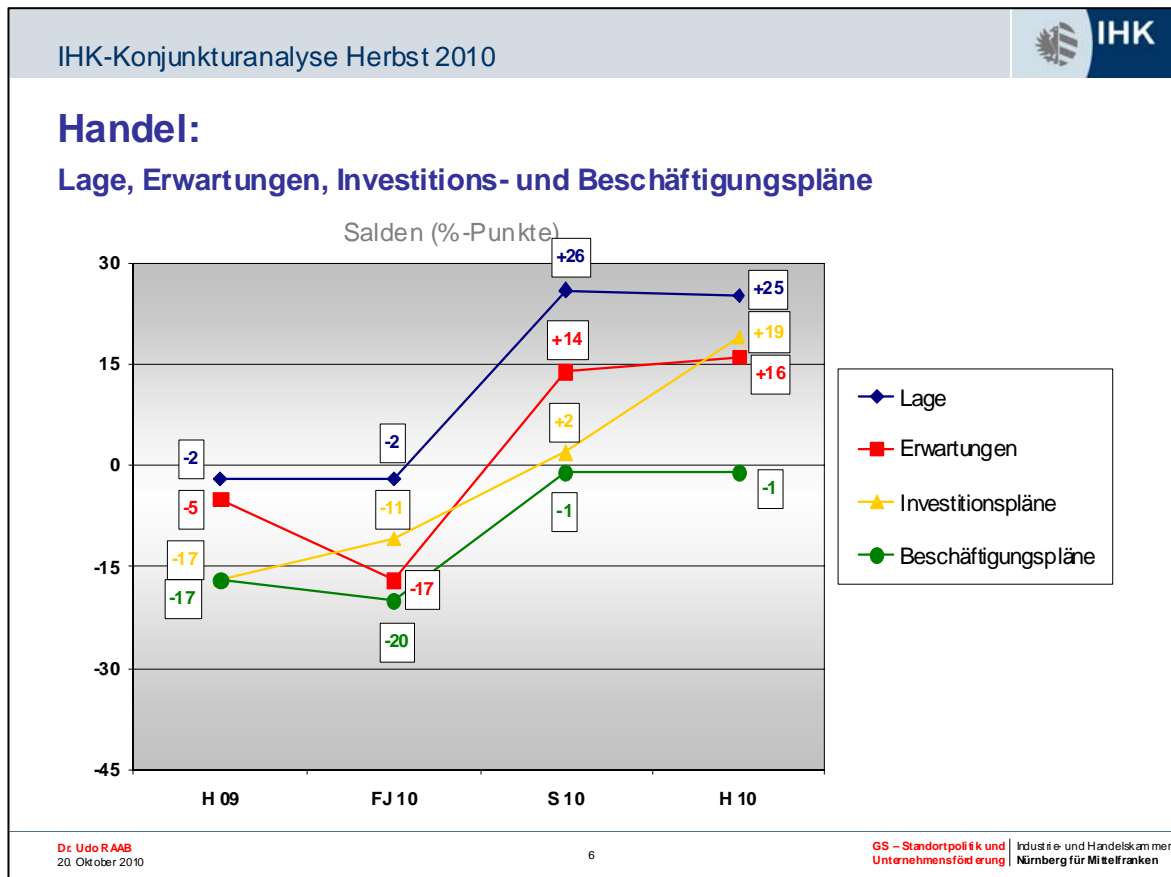
Investitionsmotive



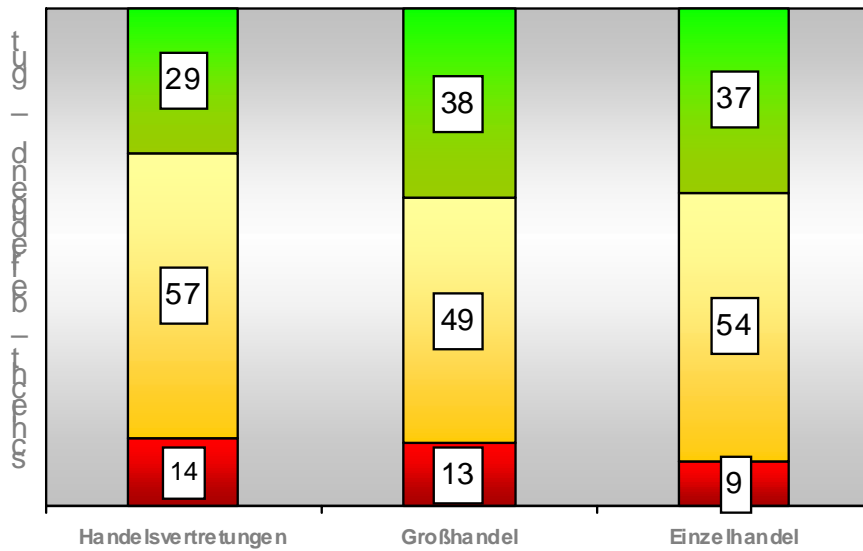
2.3 Bauwirtschaft



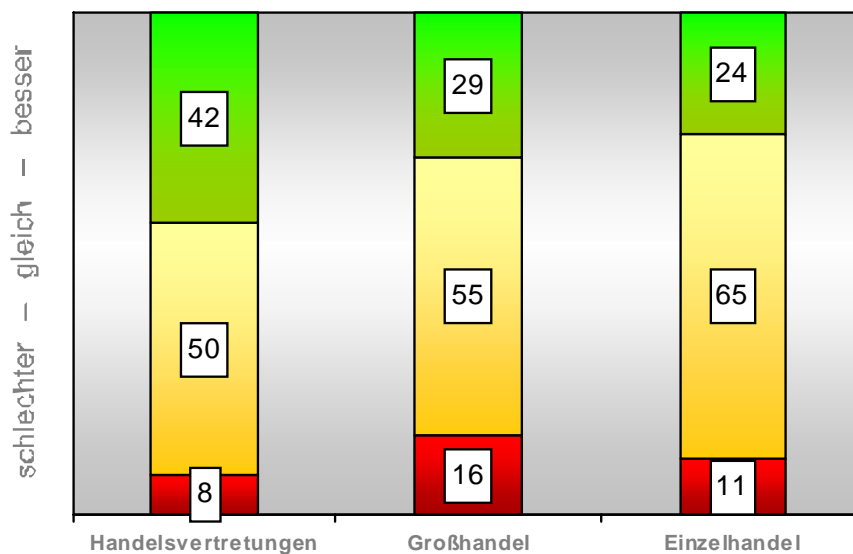
2.4 Handel



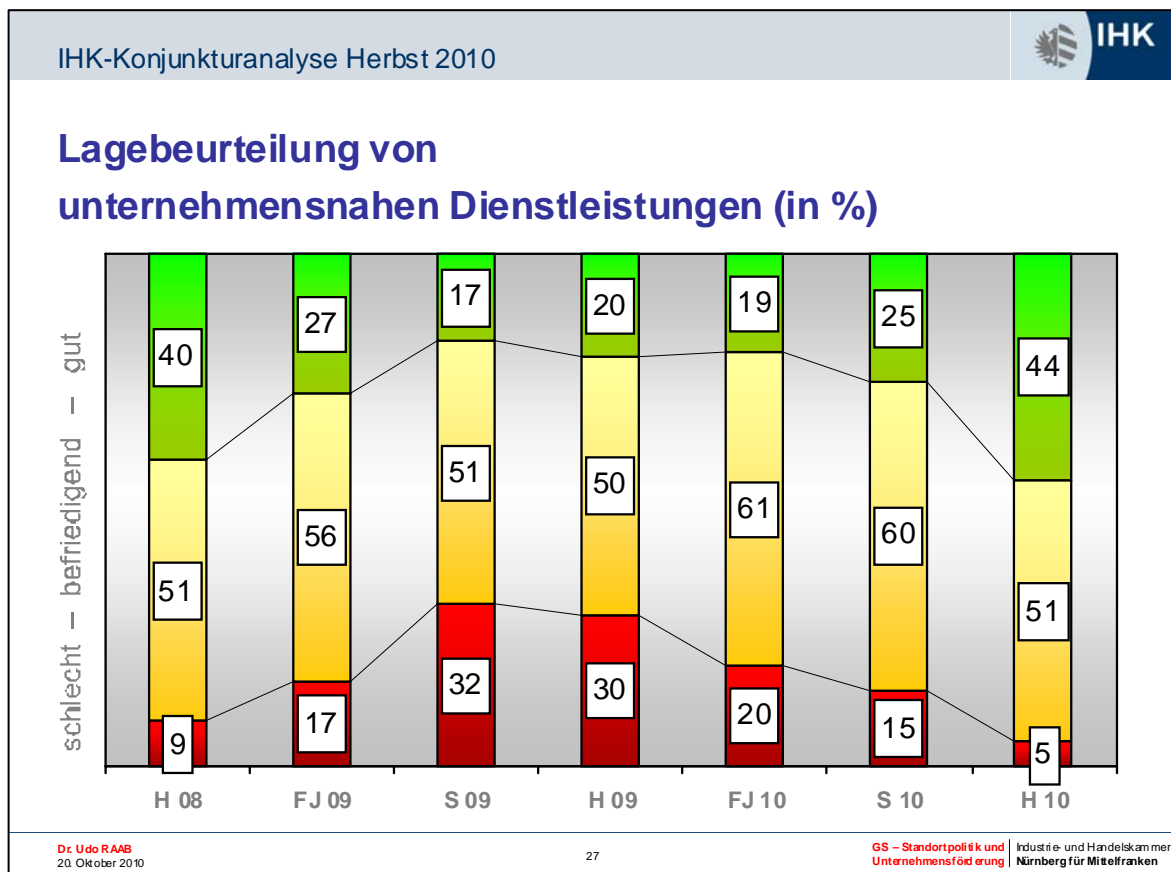
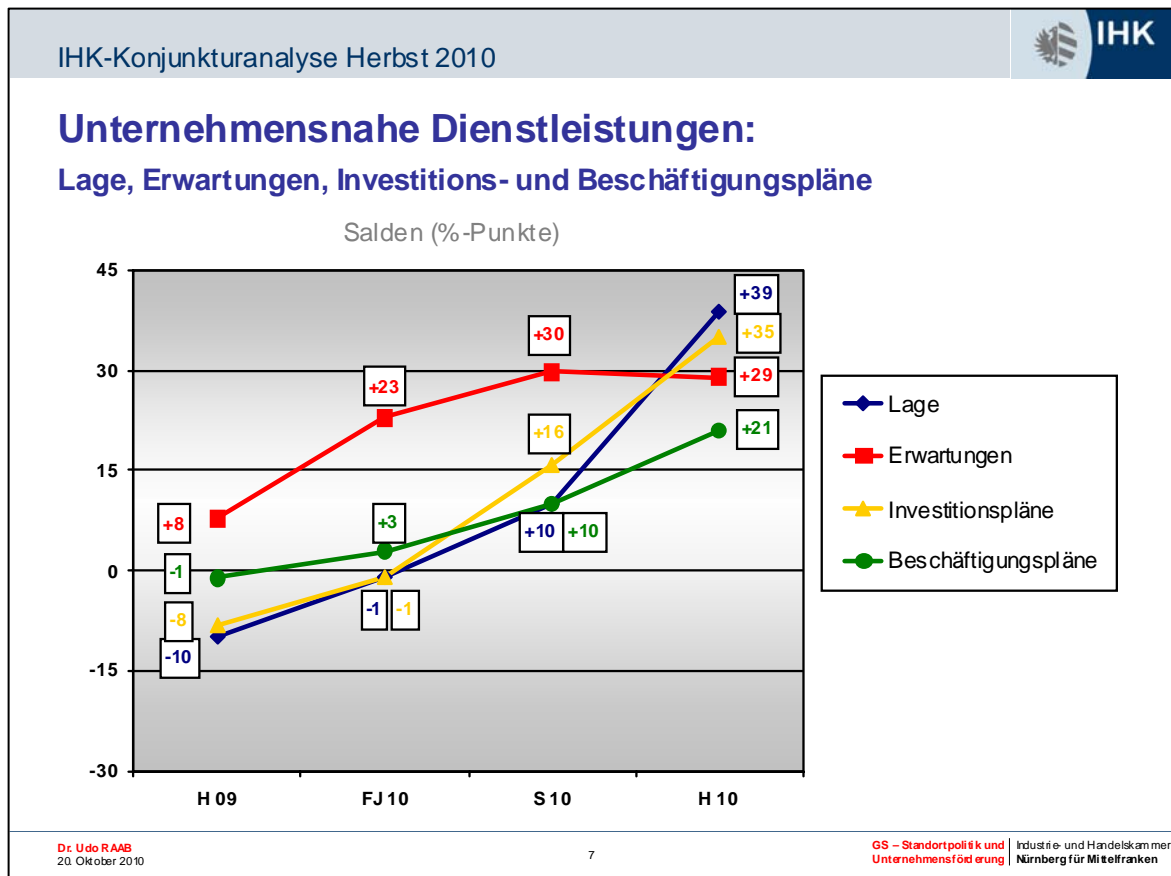
Lagebeurteilung: Groß- und Einzelhandel, Handelsvertretungen (in %)



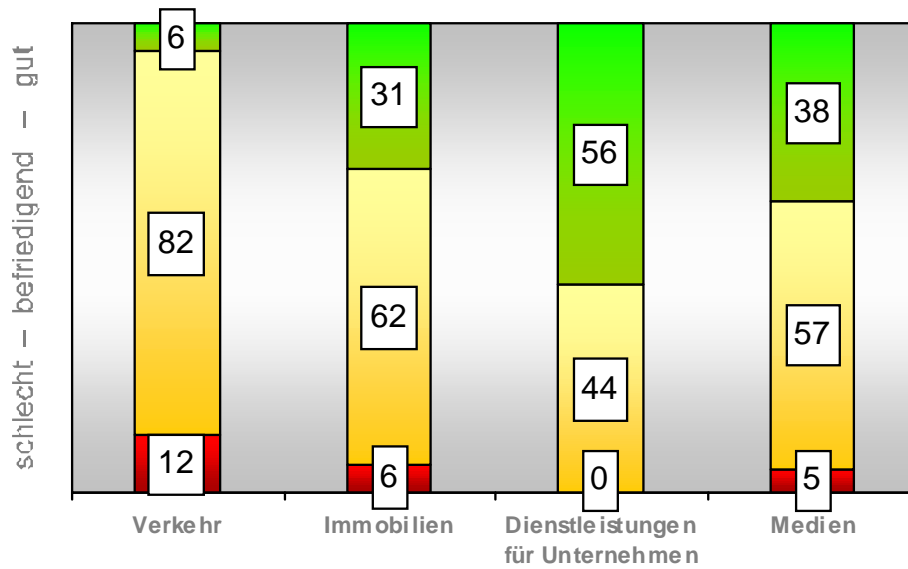
Erwartungen: Groß- und Einzelhandel, Handelsvertretungen (in %)



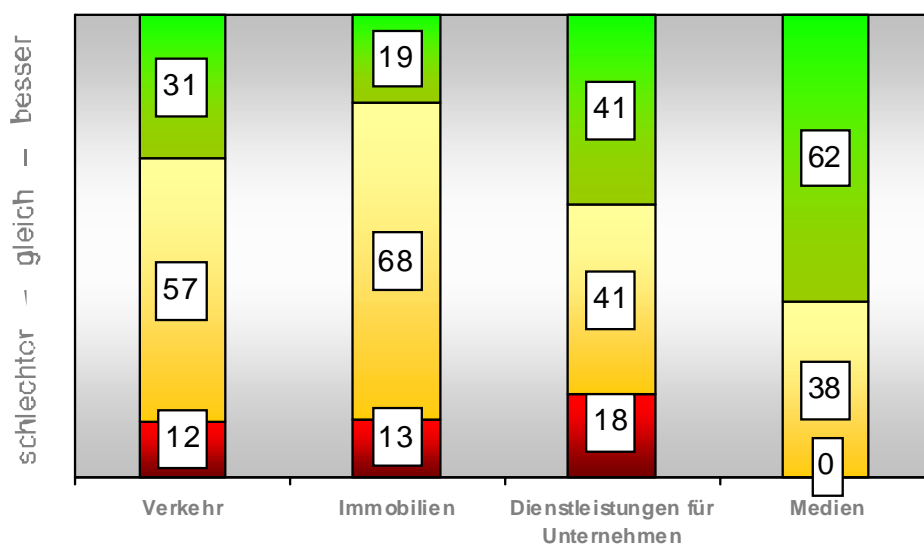
2.5 Unternehmensnahe Dienstleistungen



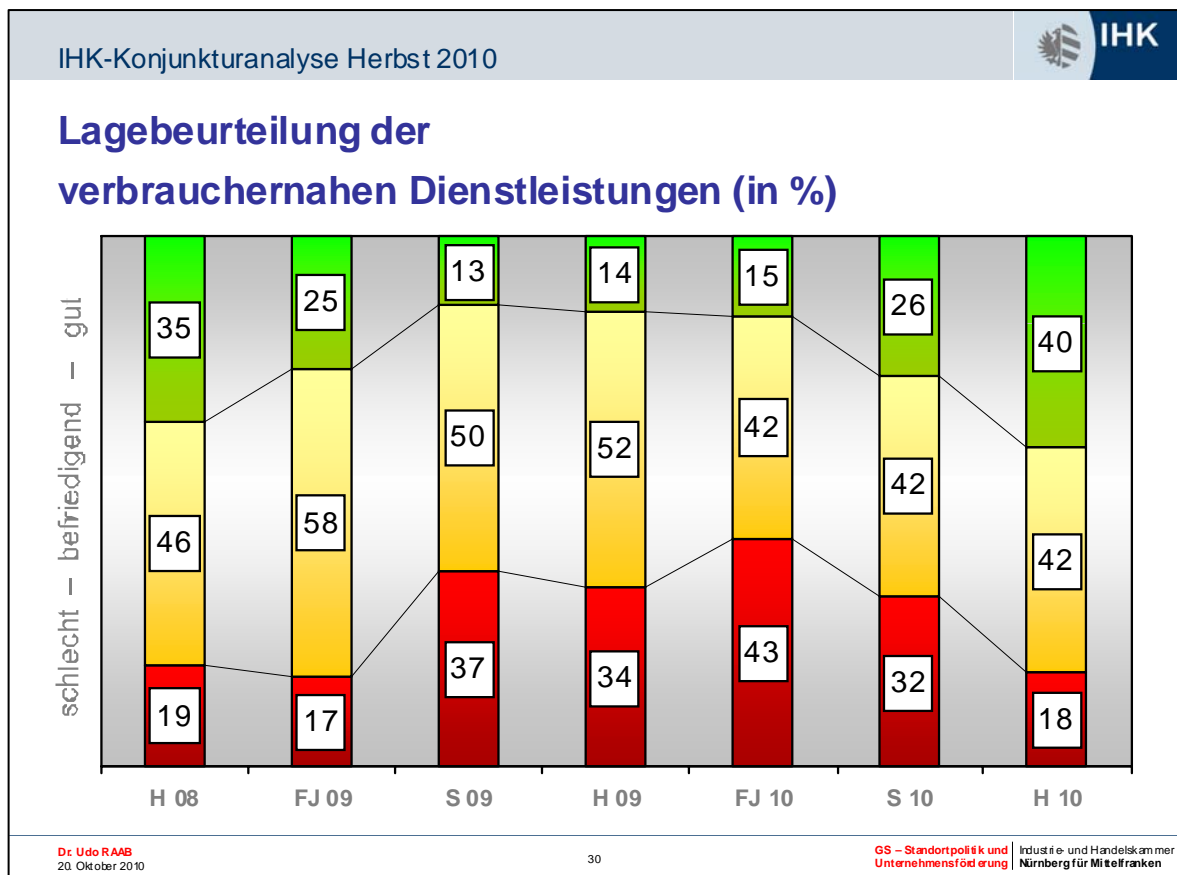
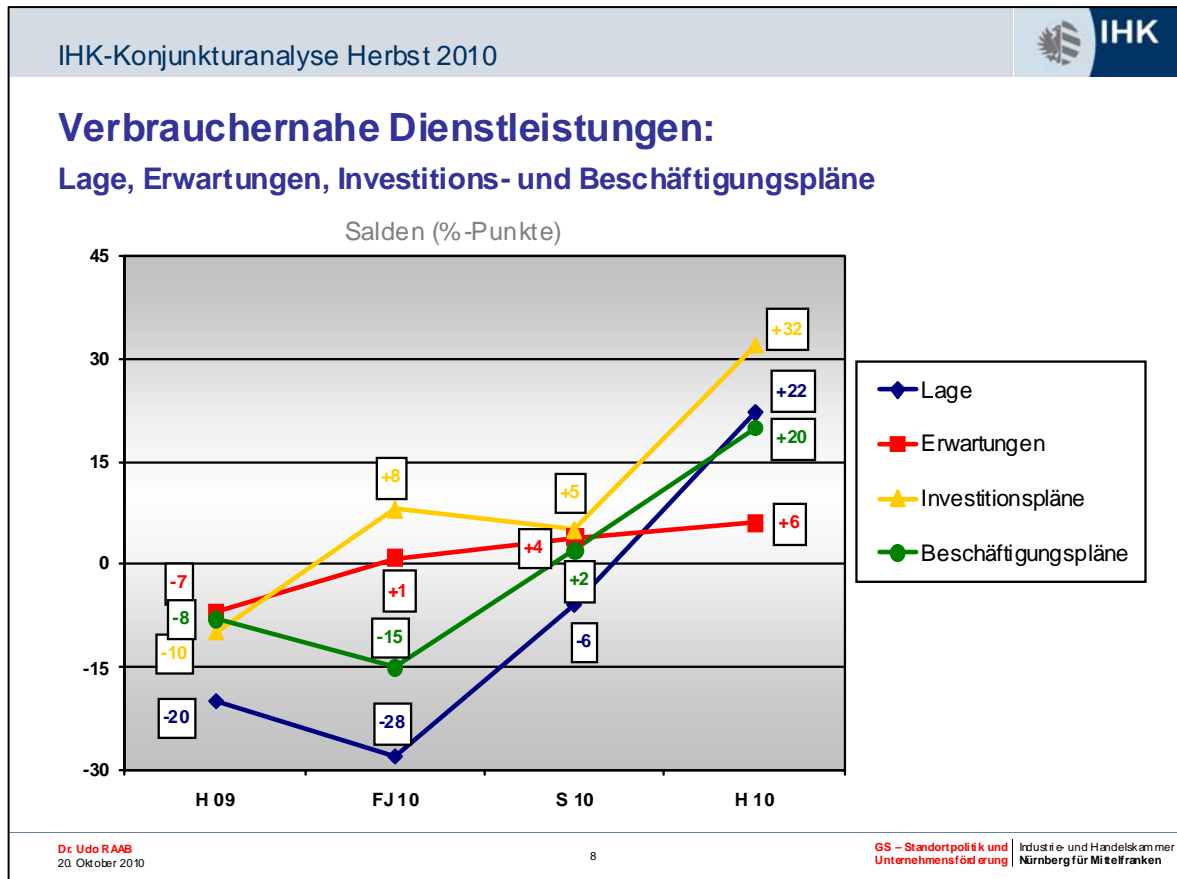
Lagebeurteilung: Unternehmensnahe Dienstleistungsbranchen (in %)



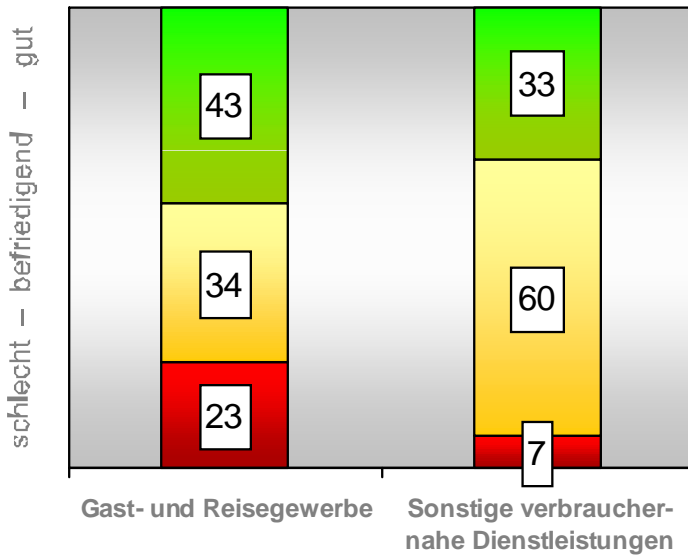
Erwartungen: Unternehmensnahe Dienstleistungsbranchen (in %)



2.6 Verbrauchernahe Dienstleistungen



Lagebeurteilung: Gast- und Reisegewerbe, sonstige verbrauchernahe Dienstleistungen (in %)



Erwartungen: Gast- und Reisegewerbe, sonstige verbrauchernahe Dienstleistungen (in %)

