

```
source_index = 1001
target_index = 0x10
db.target.value = query(source_index)

print(f"Validating: {source_index} <-> {index}")
```

E-Mobilität bei imbus

Thomas Roßner, Vorstand der imbus AG

```
source_index  
target_index  
db.target.va  
  
print(f"Valid
```

1. Über imbus

imbus Know How

imbus in Deutschland



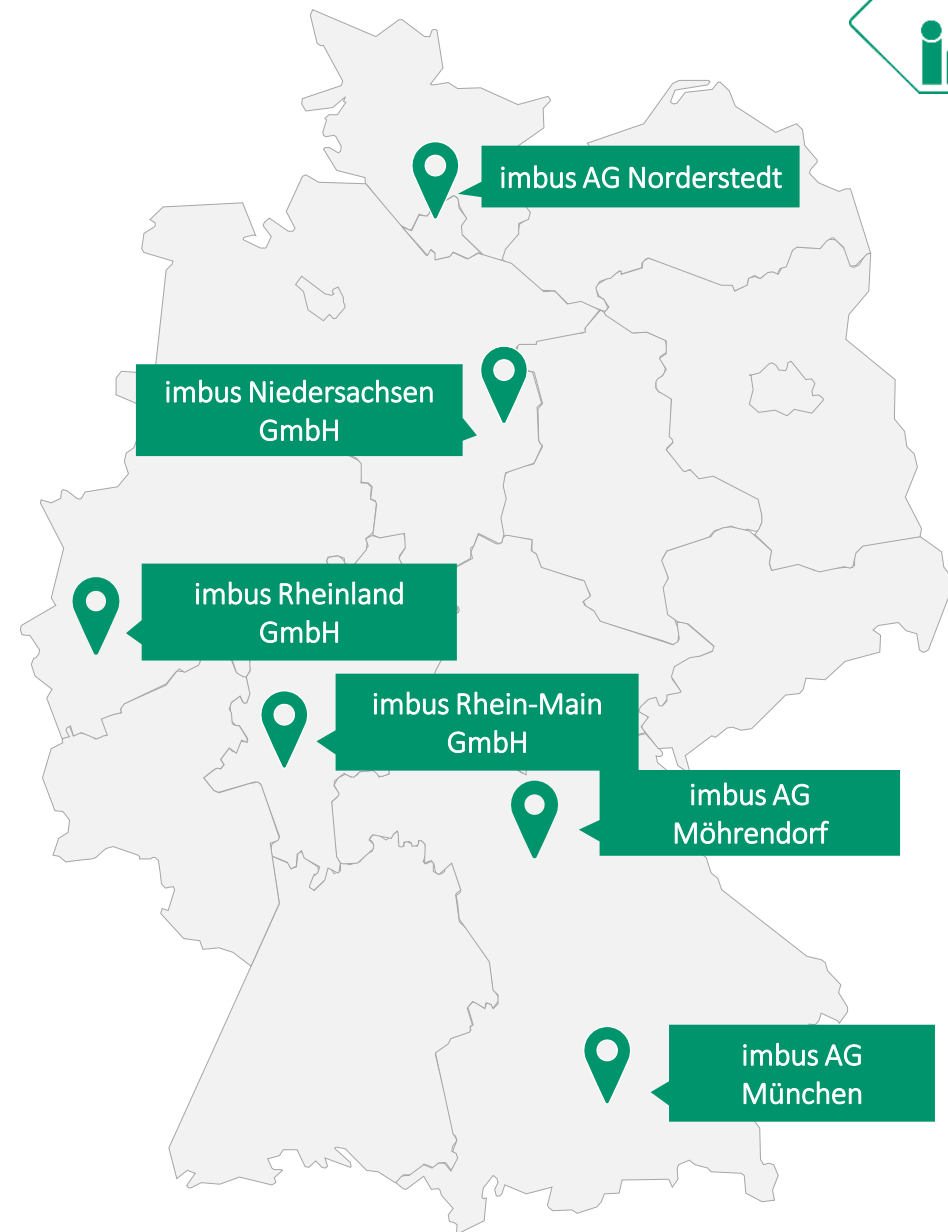
370 Mitarbeiter in Deutschland
an 6 Standorten



Als verlässlicher Partner seit 1992
an der Seite unserer Kunden



Unabhängig und eigenfinanziert



Mission Softwarequalität

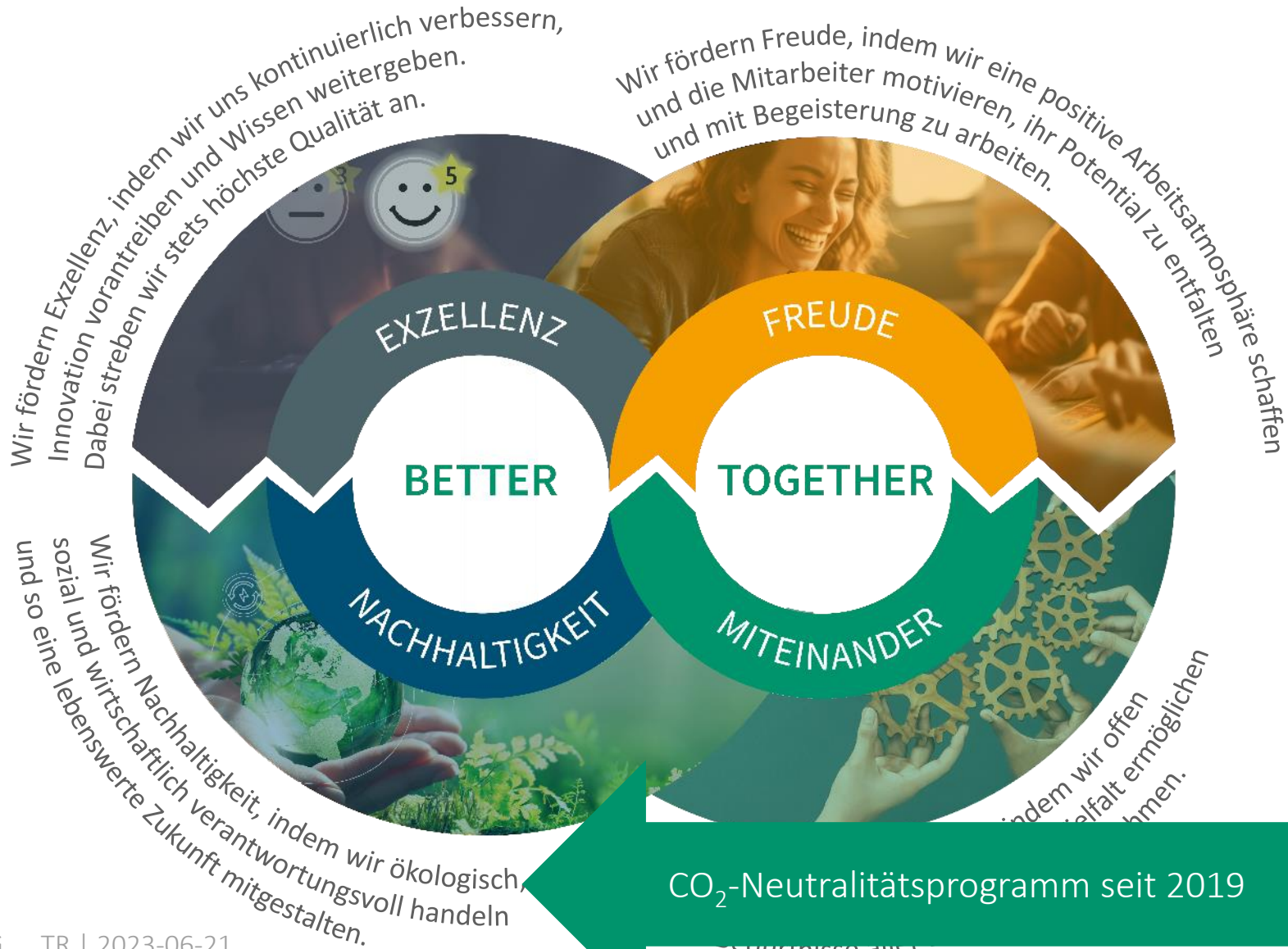


imbus sichert die Qualität und die Funktionalität von softwarebasierten Produkten für eine digitalisierte Zukunft!

Wir sorgen dafür, dass Software zuverlässig arbeitet und dass sie leicht und barrierefrei bedienbar ist. Als konstruktiver und erfahrener Begleiter unserer Kunden beraten und unterstützen wir im gesamten Entwicklungsprozess. So helfen wir, Fehler und Schwachstellen zu erkennen und zu beseitigen, bevor daraus Probleme entstehen.



Unternehmenswerte und -kultur



```
source_index  
target_index  
db.target.va  
  
print(f"Vali
```

1. Über imbus
2. Umstellungsprozess

Umstellung der Flotte auf E-Mobilität - 2016 - 2023

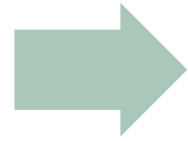


Transparenz

Umstellung der Flotte auf E-Mobilität - 2016 - 2023



Transparenz

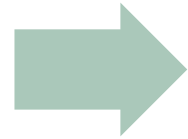


Motivation

Umstellung der Flotte auf E-Mobilität - 2016 - 2023



Transparenz



Motivation



Praxistauglichkeit

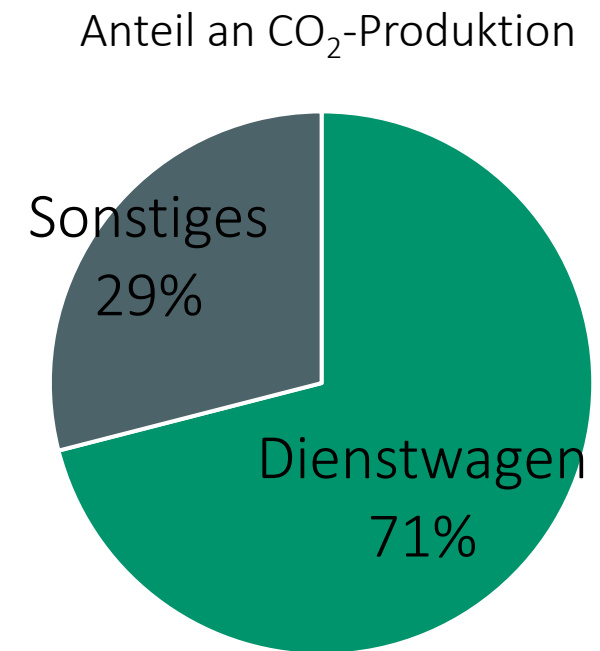
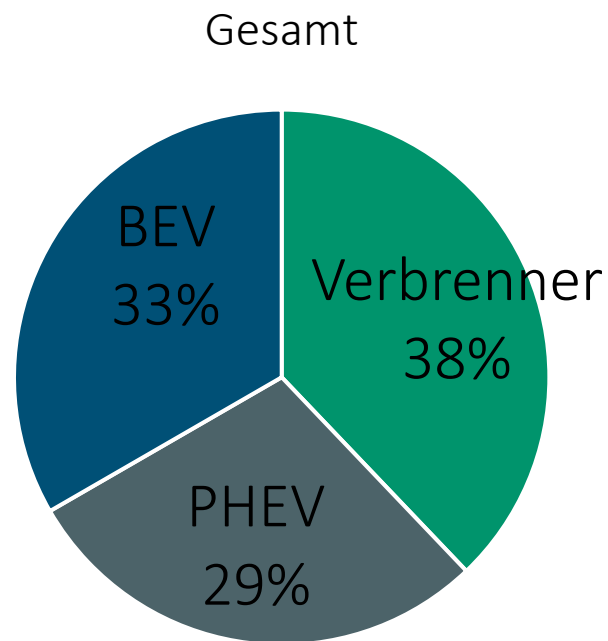
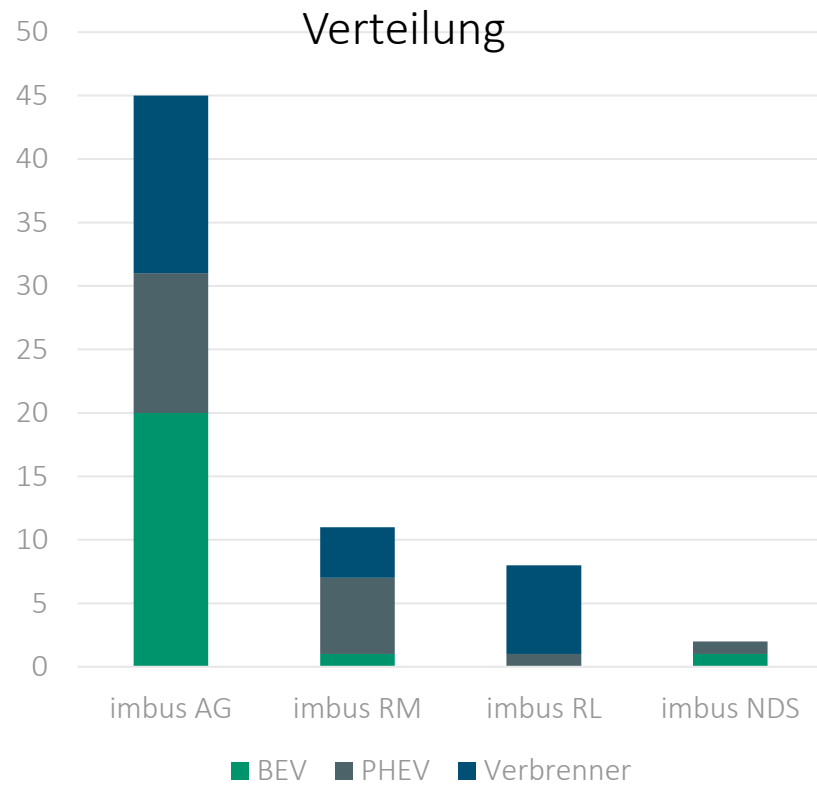
```
source_index  
target_index  
db.target.va  
  
print(f"Vali
```

1. Über imbus
2. Umstellungsprozess
3. Aktueller Stand

Dienstwagenflotte 2022



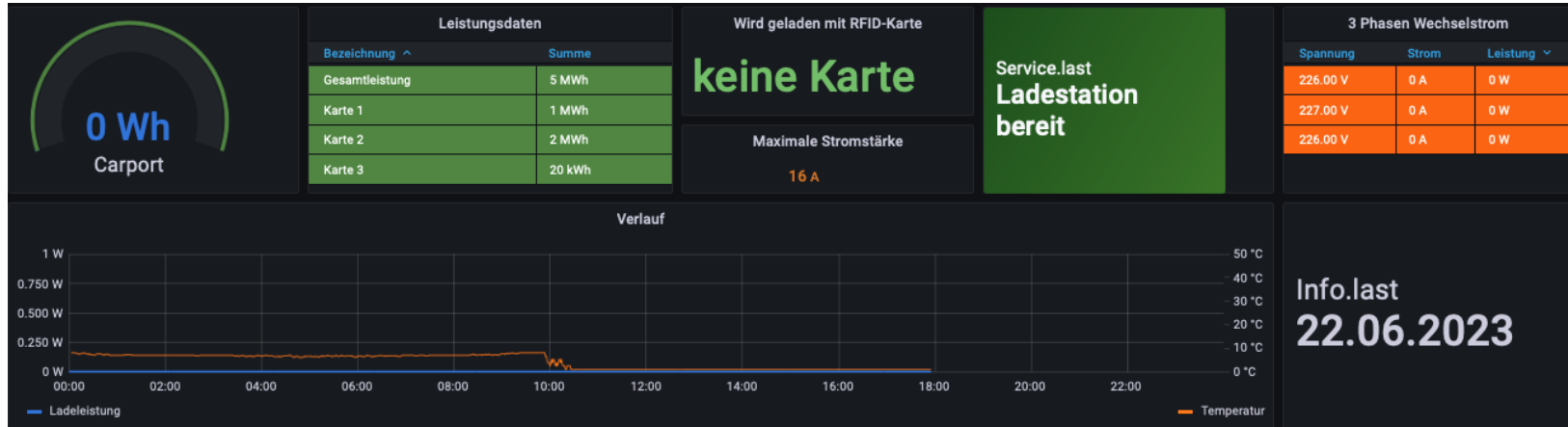
Wagenbestand und Auswirkungen auf die CO₂-Bilanz



Lade-Infrastruktur



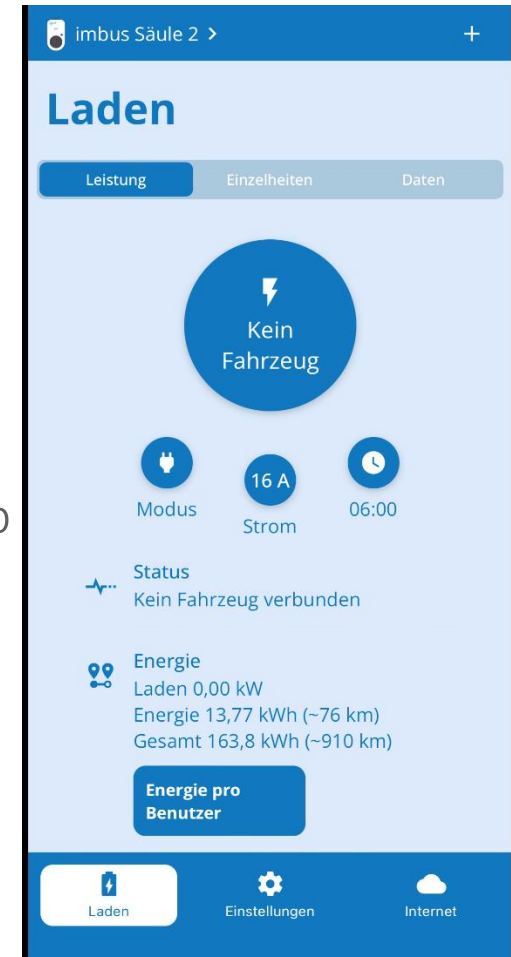
Dashboard



Lade-Hub B



Lade-App



Umgang mit steigenden Kosten

- BAFA-Förderung wurde bis 2022 durch Anzahlung zur Senkung der Leasingraten genutzt und führten dadurch zu (vergleichsweise zu vergleichbaren Verbrennern) attraktiven Fahrzeugausstattungen
- Förderung entfällt seit Anfang 2022 für Unternehmen – Gefahr der Ratenanhebung um bis zu 25%
- Preisentwicklung seit 2022: Benzin/Diesel leicht fallend, Strompreise stark gestiegen
- Maßnahmen zur Abfederung seit 2023:
 - Verlängerung der Nutzungsdauer auf 48 Monate
 - Senkung der jährlichen Laufleistung auf 15.000 km
 - Senkung der angesetzten Wartungskosten
 - “Umpolung“ der Dienstwagen-Policy: statt eines Elektro-Bonus gibt es jetzt einen Verbrenner-Malus

KONTAKT

imbus AG

Kleinseebacher Str. 9
91096 Möhrendorf
DEUTSCHLAND
Tel. +49 9131 7518-0
info@imbus.de



imbus weltweit:
www.imbus.de
www.qs-tag.de