

**Auszug aus der Einführung zur BBNE-Transfer-Abschlusskonferenz am 16.11.2022
Mit freundlicher Genehmigung von Dr. Christian Melzig**



Kontext und Ziele der Modellversuche im Förderschwerpunkt „BBNE-Transfer“

Berufsbildung für nachhaltige Entwicklung im Transfer für Ausbildungspersonal

Dr. Christian Melzig
Bundesinstitut für Berufsbildung



#BBNE @BIBB_nachhaltig

GEFÖRDERT VOM



Bundesministerium
für Bildung
und Forschung



bibb Bundesinstitut für
Berufsbildung

BBNE

Berufsbildung für nachhaltige Entwicklung

Nicht ob,
sondern
wie!

VIER SIND DIE ZUKUNFT

DIGITALISIERUNG. NACHHALTIGKEIT. RECHT. SICHERHEIT.

Die Qualifizierenden Vier setzen neue Standards für Ausbildungsinhalte in allen Berufen. Mit ihnen fördern Betriebe entscheidende Kompetenzen für die heutige Arbeitswelt.

- Weitere Informationen unter www.bibb.de/vier-sind-die-zukunft



GESTALTEN SIE MIT!

Ausbildungsverantwortliche setzen mit den Qualifizierenden Vier moderne Standards für die Zukunft.

Neuen Standardberufsbildposition „Umweltschutz & Nachhaltigkeit“

- Nachhaltigkeit verpflichtender Bestandteil aller Ausbildungen seit August 2021
- Auszubildende müssen u.a. lernen, Arbeitsprozesse und Produkte unter wirtschaftlichen, umweltverträglichen u. sozialen Nachhaltigkeitsgesichtspunkten zu reflektieren
- prüfungsrelevant

Die Ordnungsmittel der Berufsbildung sind die Grundlage, aber entscheidend ist „auf dem Platz“!

WAS bedeutet Nachhaltigkeit?
WIE soll ich das denn im
Ausbildungsalltag umsetzen?
WER kann mich unterstützen?



Kompetenzen

Was sind Nachhaltigkeitskompetenzen?

Didaktik

Wie können wir Nachhaltigkeitskompetenzen fördern?

Ausbildungspersonal

Wie lässt sich das Ausbildungspersonal qualifizieren?

Antworten geben die BBNE Modellversuche (in versch. Förderphasen)

BBNE 2015-2019 (2021)

Entwicklung von Nachhaltigkeitskompetenzen in kaufmännischen Berufen (FL I)



Gestaltung nachhaltiger Lernorte (FL II)



Entwicklung von Nachhaltigkeitskompetenzen in Lebensmittelhandwerk/-industrie (FL III)



BBNE Transfer 2020-2022

BBNE-Transfer für Ausbildungspersonal



Modellversuche sind **Innovationspartnerschaften zwischen Wissenschaft und Praxis**, mit denen Verbesserungen in der betrieblichen Berufsbildung gemeinsam entwickelt, erprobt und für den Transfer aufbereitet werden. (Hemkes, BIBB-Datenreport 2012)

Lesson 1

Nicht nur die „grünen Berufe“ - alle Berufe können nachhaltig(er) werden!



Fotos © BERUFENET - Bundesagentur für Arbeit

Lesson 3

Das Ausbildungspersonal ist der Schlüssel und muss dafür qualifiziert werden!



Und BBNE braucht Vorbilder!

Fotos © BERUFENET - Bundesagentur für Arbeit / BIBB

Lesson 6

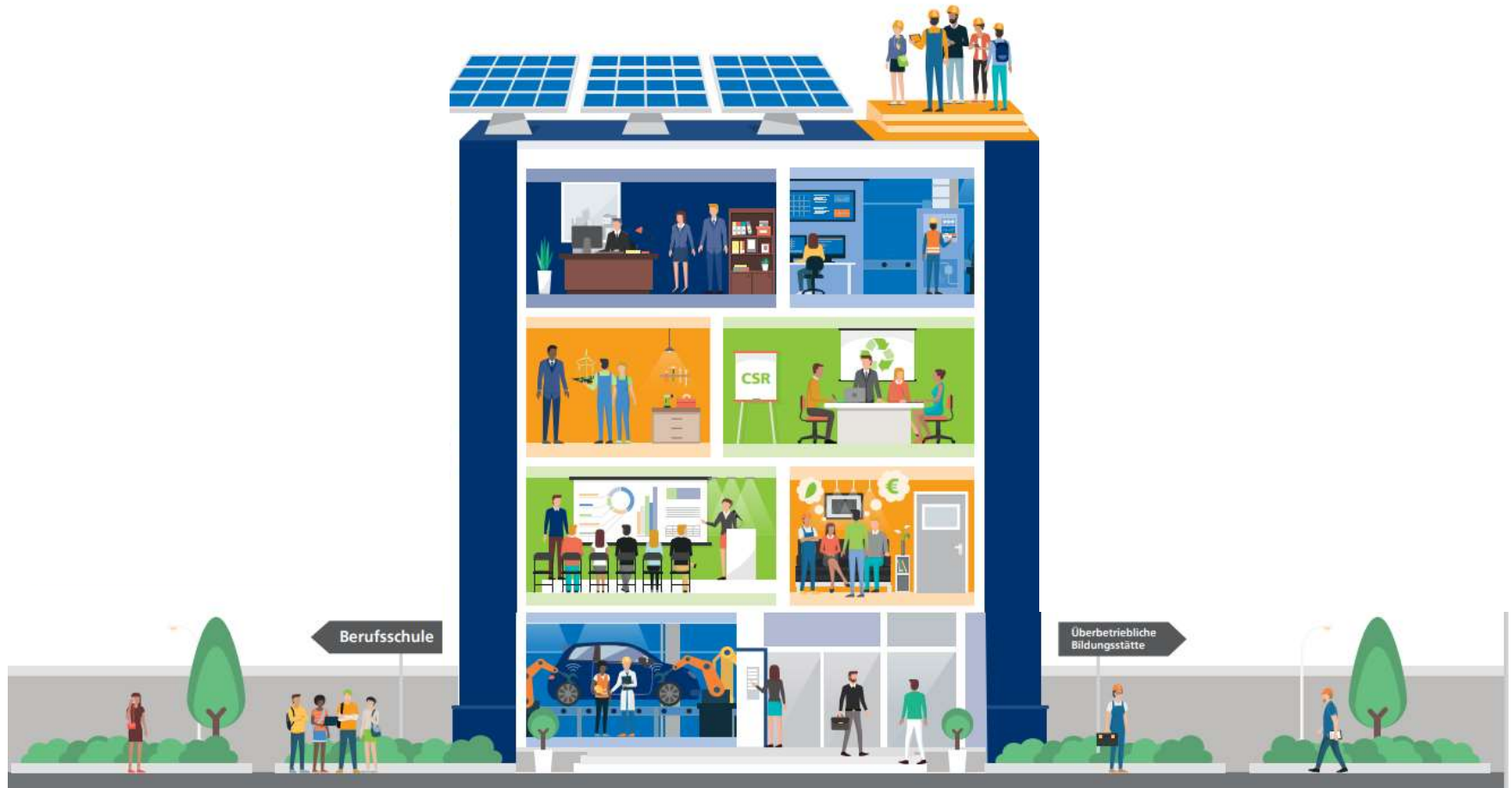
Nachhaltigkeit muss erfahrbar werden - lebendiges Lernen mit kreativen, erfahrungsbasierten Methoden!



© ANLIN

Lesson 7

**Auch Organisationen können „Nachhaltigkeit lernen“:
Betriebe oder Schulen können nachhaltig(er)e Lernorte werden!**



Mehr als nur Pflicht und Notwendigkeit: Eine nachhaltigkeitsorientierte Ausbildung bietet handfeste Vorteile für Betriebe!



- Attraktiv für Auszubildende
- Ausbilder:innen und Auszubildende werden zu Multiplikatoren für Nachhaltigkeit im Unternehmen
- und wirken aktiv an Entwicklungsprozessen mit
- Zahlt auf die nachhaltige Entwicklung des Unternehmens ein

Fotos © BERUFENET - Bundesagentur für Arbeit